



Úřad práce České republiky  
krajská pobočka v Plzni

## Měsíční statistická zpráva *únor 2015*

**Zpracoval:** *Tomáš Moravec, DiS.*

<https://www.uradprace.cz/web/cz/statistiky-plk>

## **Informace o nezaměstnanosti v Plzeňském kraji k 28. 2. 2015**

*V tomto měsíci celkový počet uchazečů o zaměstnání klesl o 2,9 % na 22 697, počet hlášených volných pracovních míst se snížil o 1,0 % na 5 162 a podíl nezaměstnaných osob poklesl na 5,7 %.*

K 28. 2. 2015 evidoval Úřad práce ČR (ÚP ČR), Krajská pobočka v Plzni celkem 22 697 uchazečů o zaměstnání. Jejich počet byl o 686 nižší než na konci předchozího měsíce, ve srovnání se stejným obdobím minulého roku je nižší o 4 293 osob. Z tohoto počtu bylo 21 967 dosažitelných uchazečů o zaměstnání ve věku 15 – 64 let. Bylo to o 692 méně než na konci předchozího měsíce. Ve srovnání se stejným obdobím minulého roku byl jejich počet nižší o 4 240.

V průběhu měsíce bylo nově zaevidováno 2 076 osob. Ve srovnání s minulým měsícem to bylo méně o 1 795 osob a v porovnání se stejným obdobím předchozího roku méně o 232 osob.

Z evidence během měsíce odešlo celkem 2 762 uchazečů (ukončená evidence, vyřazení uchazeči). Bylo to o 367 osob méně než v předchozím měsíci a o 180 osob méně než ve stejném měsíci minulého roku. Do zaměstnání z nich ve sledovaném měsíci nastoupilo 1 874, tj. o 252 méně než v předchozím měsíci a o 13 více než ve stejném měsíci minulého roku, 888 uchazečů bylo vyřazeno bez umístění.

Meziměsíční pokles nezaměstnaných byl zaznamenán ve všech okresech, nejvíce pak v okresech Plzeň - sever (- 4,6 %), Klatovy (- 4,3 %) a Plzeň - jih (- 3,7 %). Meziměsíční nárůst nezaměstnaných nebyl tedy zaznamenán v žádném okrese.

Ke konci měsíce bylo evidováno na ÚP ČR, Krajské pobočce v Plzni 11 335 žen. Jejich podíl na celkovém počtu uchazečů činil 49,9 %. V evidenci bylo

3 232 osob se zdravotním postižením, což představovalo 14,2 % z celkového počtu nezaměstnaných.

Podporu v nezaměstnanosti pobíralo 6 563 uchazečů o zaměstnání, tj. 28,9 % všech uchazečů vedených v evidenci.

Podíl nezaměstnaných osob, tj. počet dosažitelných uchazečů o zaměstnání ve věku 15 - 64 let k obyvatelstvu stejného věku, k 28. 2. 2015 poklesl o 0,2 % a činil tak 5,7 %.

Podíl nezaměstnaných stejný nebo vyšší než krajský průměr vykázaly tři okresy, nejvyšší byl v okrese Tachov (7,2 %). Nejnižší podíl nezaměstnaných byl zaznamenán v okresech Rokycany (4,6 %) a Plzeň – jih (5,0 %). Podíl nezaměstnaných žen poklesl na 5,8 %, podíl nezaměstnaných mužů poklesl na 5,6 %.

Kraj evidoval k 28. 2. 2015 celkem 5 162 volných pracovních míst. Jejich počet byl o 54 nižší než v předchozím měsíci a o 2 380 vyšší než ve stejném měsíci minulého roku. Na jedno volné pracovní místo připadalo v průměru 4,4 uchazečů, z toho nejvíce v okresech Plzeň - sever (7,6) a Plzeň – jih (5,0).

Z celkového počtu nahlášených volných míst bylo 394 vhodných pro osoby se zdravotním postižením (OZP), na jedno volné pracovní místo připadalo 8,2 OZP. Volných pracovních míst pro absolventy a mladistvé bylo registrováno 957, na jedno volné místo připadalo 1,1 uchazečů této kategorie.

V rámci aktivní politiky zaměstnanosti (APZ) bylo k 28. 2. 2015 prostřednictvím příspěvků v rámci APZ podpořeno 1 370 uchazečů.

Od počátku roku bylo do 18 rekvalifikačních kurzů zařazeno celkem 269 uchazečů a 14 zájemců o zaměstnání. Podrobnější informace jsou k dispozici zde: <https://www.mpsv.cz/web/cz/statistiky-trhu-prace>.

Záměr hromadného propouštění jsme obdrželi od společnosti ČEZ, a.s., která z důvodu racionalizace a optimalizace činností v jednotlivých útvarech společnosti, propustí 41 zaměstnanců, z toho v Plzeňském kraji to bude 16 osob. Skončení pracovních poměrů se předpokládá k 31. 3. 2015 popř. k 30. 4. 2015.

Informace o vývoji nezaměstnanosti v ČR v elektronické formě jsou zveřejněny na internetové adrese <https://www.mpsv.cz/web/cz/statistiky-trhu-prace>.

### **1. Základní charakteristika vývoje nezaměstnanosti a volných pracovních míst v Plzeňském kraji**

Tabulka č.1 - Vývoj nezaměstnanosti

ukazatel (celkový počet)		stav k		
		<i>Před rokem</i>	<i>Minulý měsíc</i>	<b>Aktuální měsíc</b>
evidovaní uchazeči o zaměstnání		26 990	23 383	<b>22 697</b>
z toho	ženy	13 194	11 598	<b>11 335</b>
	absolventi a mladiství	1 683	1 118	<b>1 064</b>
	uchazeči se zdravot. postižením	3 249	3 245	<b>3 232</b>
uchazeči s nárokem na PvN		7 688	6 645	<b>6 563</b>
podíl nezaměstnaných osob v % <sup>1)</sup>		6,8	5,9	<b>5,7</b>
volná pracovní místa		2 782	5 216	<b>5 162</b>
počet uchazečů na 1 volné pracovní místo		9,7	4,5	<b>4,4</b>

1) od ledna 2013 nový ukazatel registrované nezaměstnanosti

Tabulka č.2 - Tok nezaměstnanosti

ukazatel (celkový počet)	stav k		
	<i>Před rokem</i>	<i>Minulý měsíc</i>	<b>Aktuální měsíc</b>
nově evidovaní uchazeči o zaměstnání	2 308	3 871	<b>2 076</b>
uchazeči s ukonč. evidencí a vyřazení	2 942	3 129	<b>2 762</b>
z toho umístění celkem	1 861	2 126	<b>1 874</b>

z toho umístění úřadem práce	96	324	<b>353</b>
------------------------------	----	-----	------------

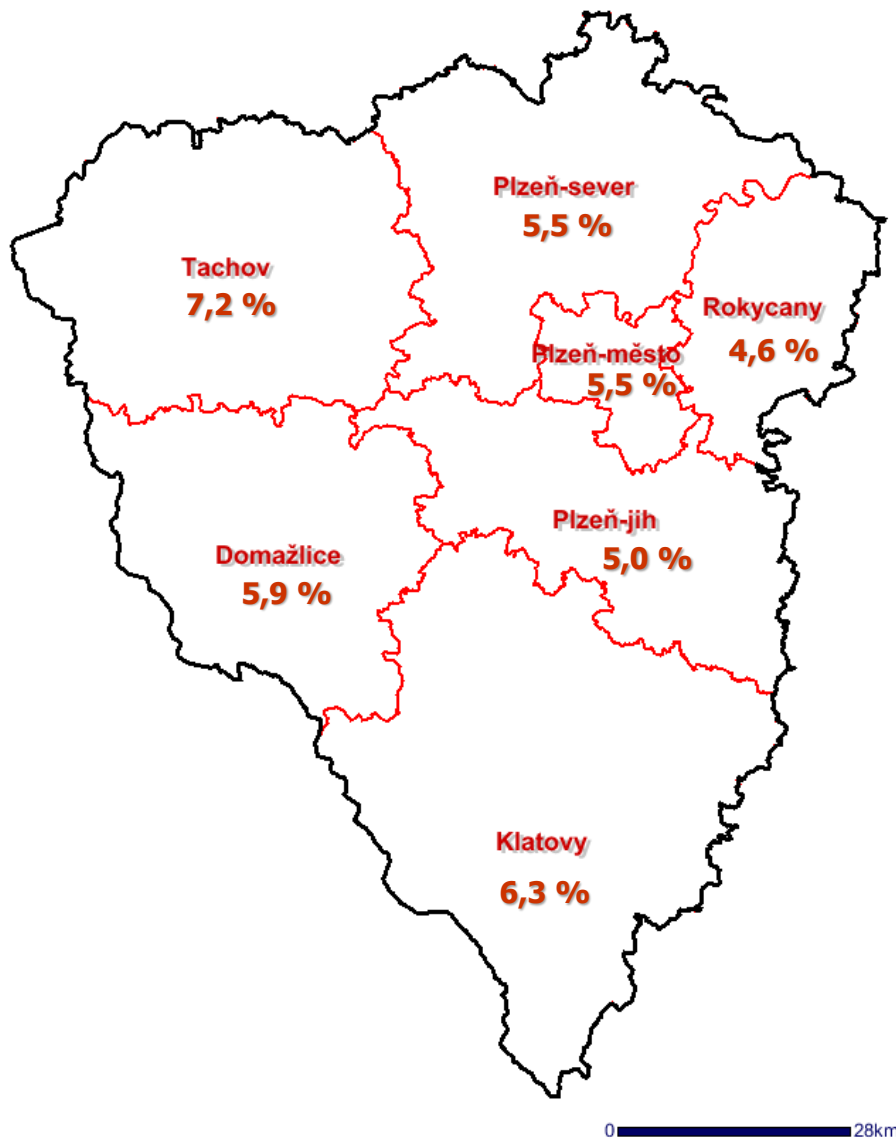
## 2. Aktivní politika zaměstnanosti v Plzeňském kraji

Tabulka č. 3 - Uchazeči o zaměstnání podpoření v rámci vybraných nástrojů APZ a rekvalifikace uchazečů a zájemců o zaměstnání

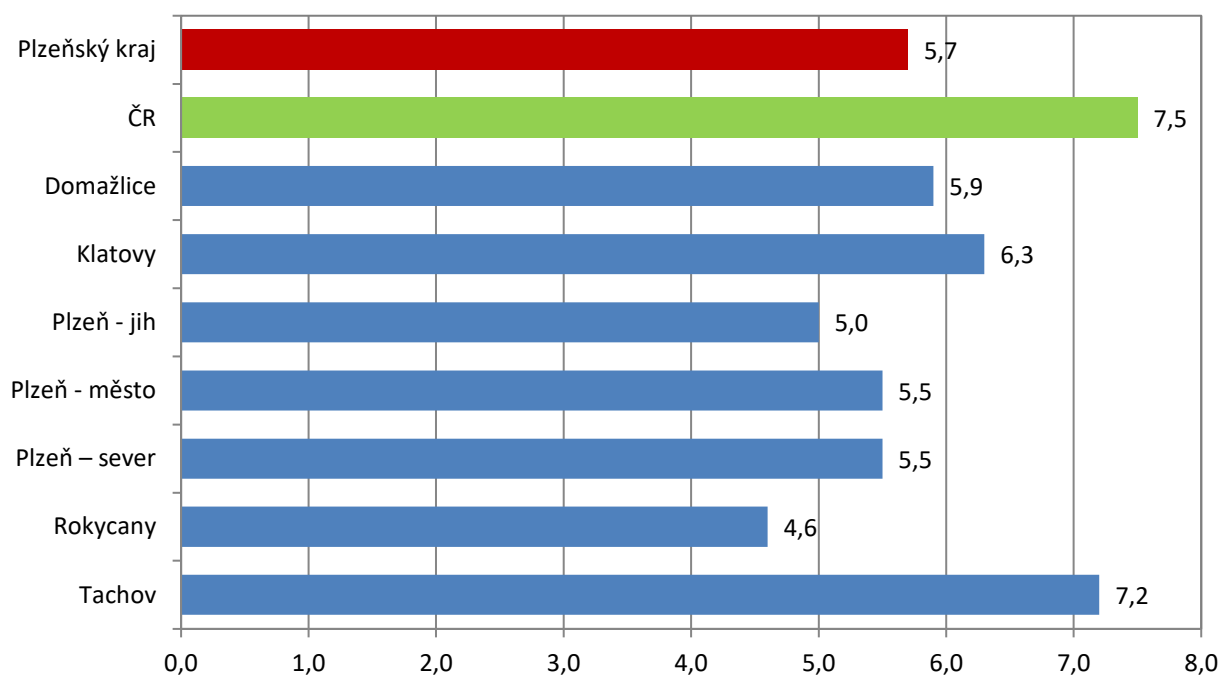
ukazatel (celkový počet)	únor 2014	únor 2015	stav od počátku roku k	
			28.2.2014	28.2.2015
<b>pracovní místa podpořená v rámci APZ</b>				
veřejně prospěšné práce (VPP)	121	24	8	4
ESF - VPP <sup>1)</sup>	247	400	19	53
společensky účelná prac. místa (SÚPM)	183	38	64	1
ESF - SÚPM <sup>1)</sup>	280	582	73	207
SÚPM - samostatně výděleč. činnost (SVČ)	180	228	24	26
chrán. prac. místa - SVČ osob se ZP	1	1	0	0
<b>rekvalifikace uchazečů a zájemců o zaměstnání</b>				
uchazeči a zájemci zařazení do rekvalifikací vč. ESF	294	153	559	178
uchazeči a zájemci, kteří zahájili zvolenou rek. vč. ESF	34	64	69	105

1) spolufinancováno převážně z Evropského sociálního fondu

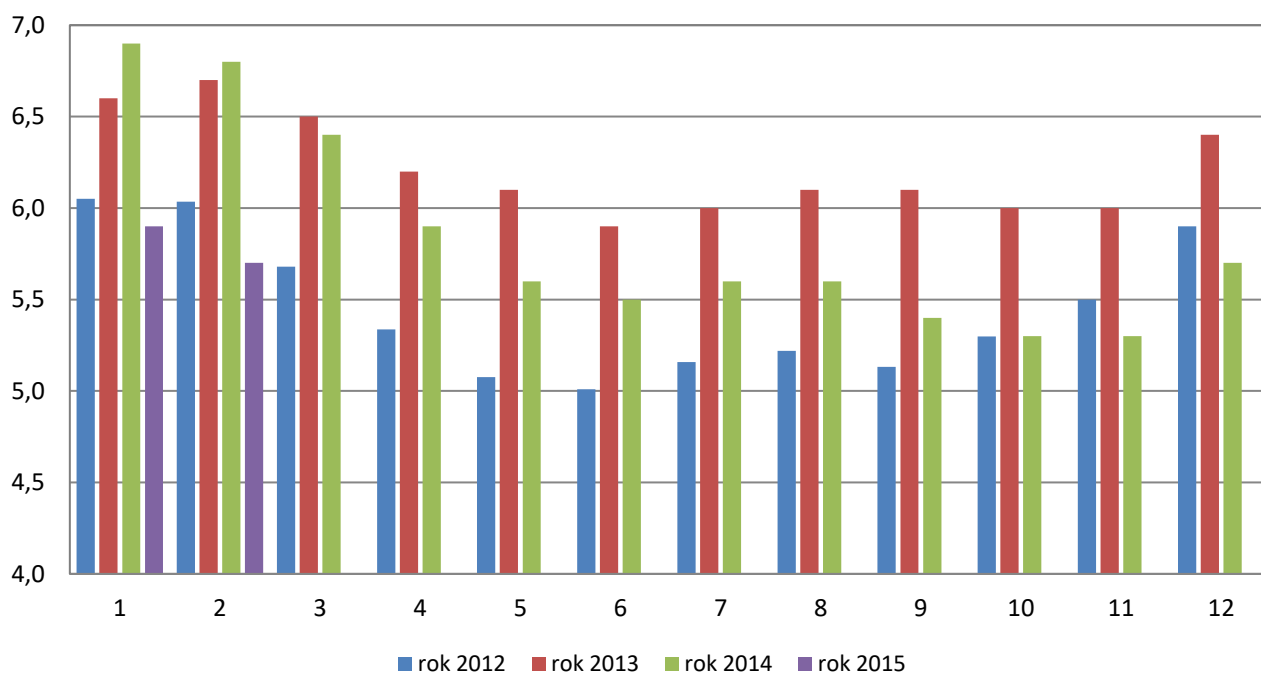
## Podíl nezaměstnaných v okresech Plzeňského kraje k 28. 2. 2015



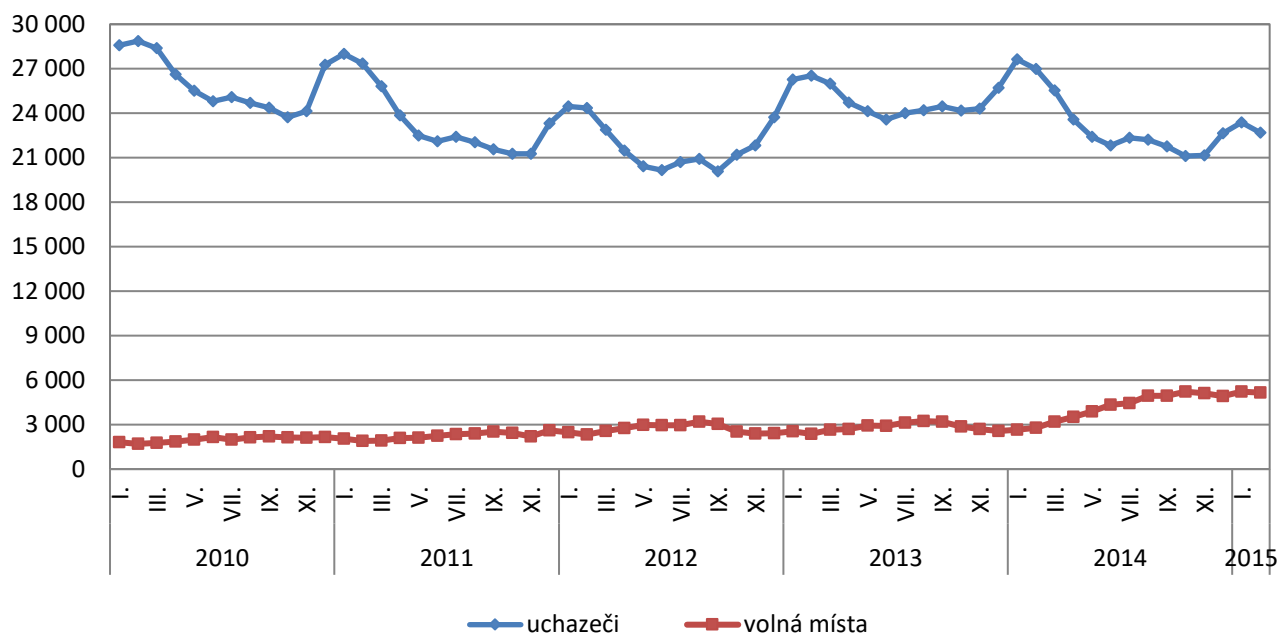
## Podíl nezaměstnaných osob v okresech Plzeňského kraje a v ČR k 28. 2. 2015 (%)



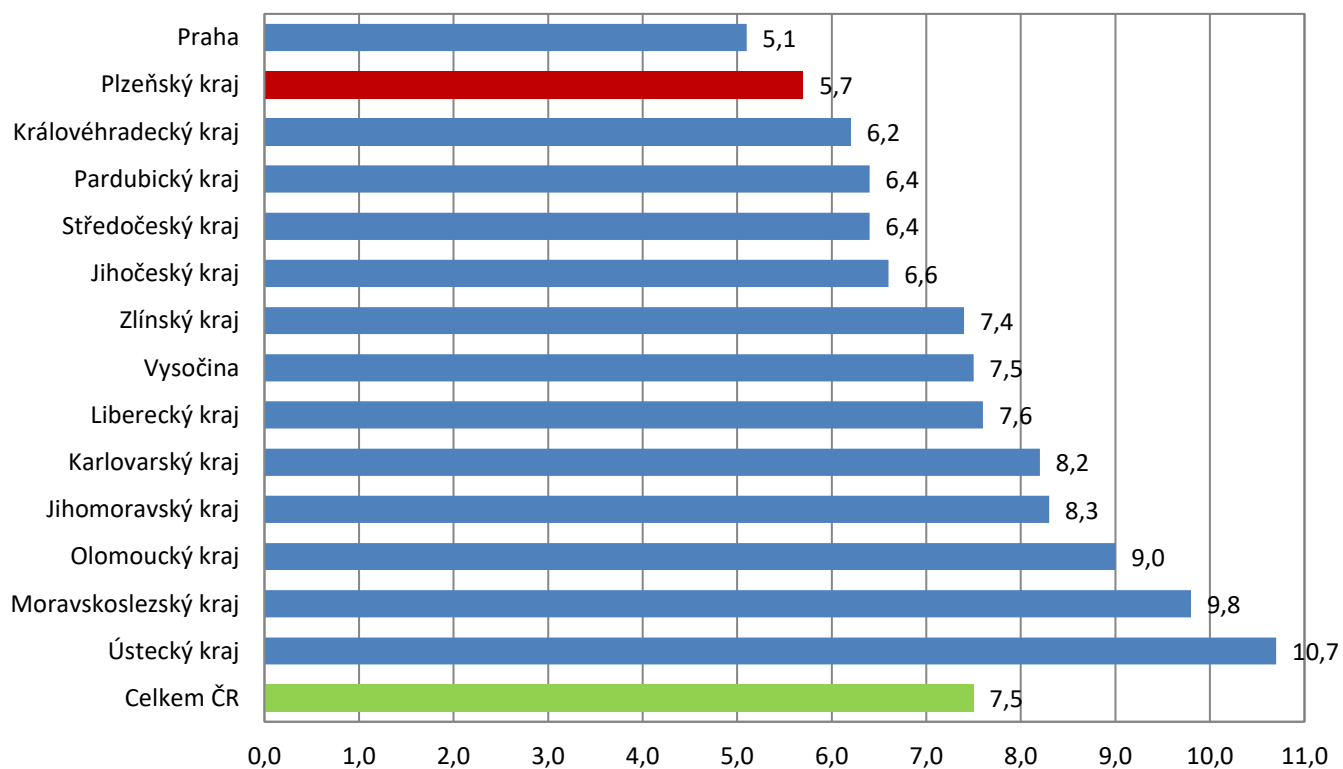
## Vývoj podílu nezaměstnaných v Plzeňském kraji v letech 2012 - 2015 (%)



## Vývoj počtu uchazečů a volných pracovních míst v Plzeňském kraji v letech 2010 - 2015



## Podíl nezaměstnaných osob v jednotlivých krajích ČR k 28. 2. 2015 (%)





## SETŘÍDĚNÍ OKRESŮ k 28. únoru 2015

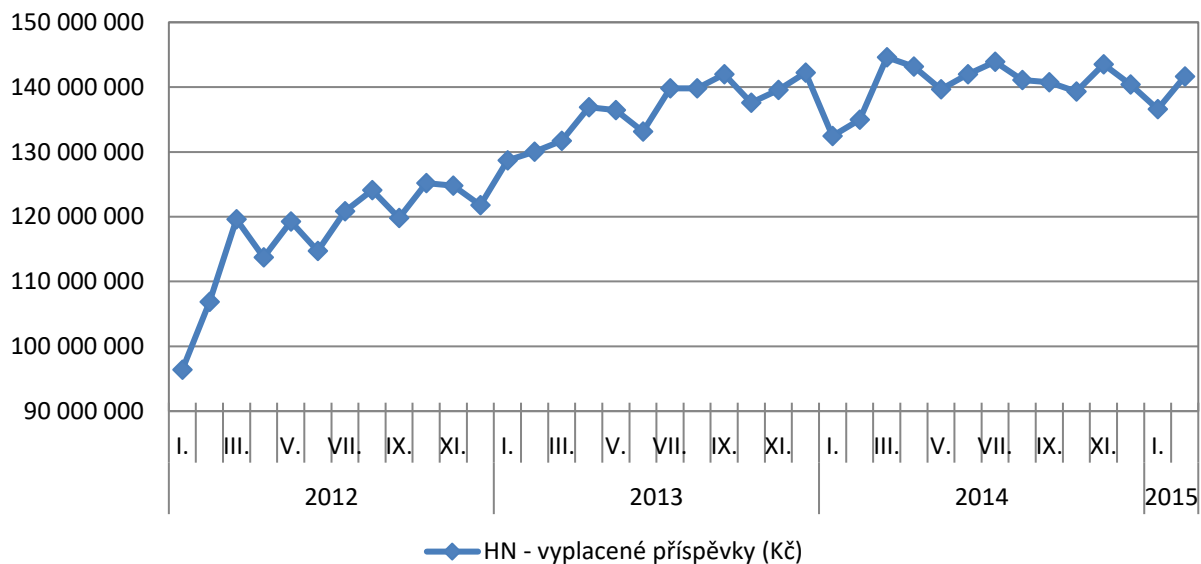
		podíl nezam.			mezimés. přírúst./ úbytek nezam. v %			počet uchazečů
		v %						na 1 VPM
1	Bruntál	13,4	Jeseník	0,2	Bruntál	38,8		
2	Most	12,7	Český Krumlov	-0,1	Jeseník	32,4		
3	Ústí nad Labem	12,4	Blansko	-0,1	Karviná	30,8		
4	Karviná	12,1	Praha	-0,2	Chomutov	25,9		
5	Jeseník	11,9	Karviná	-0,3	Sokolov	25,3		
6	Znojmo	11,4	České Budějovice	-0,4	Ústí nad Labem	24,1		
7	Ostrava-město	11,2	Kolín	-0,4	Most	22,0		
8	Chomutov	11,2	Ostrava-město	-0,5	Hodonín	19,2		
9	Děčín	10,5	Vsetín	-0,5	Znojmo	16,9		
10	Hodonín	10,4	Nymburk	-0,7	Děčín	16,6		
11	Přerov	10,2	Svitavy	-0,7	Opava	15,6		
12	Sokolov	10,0	Zlín	-0,7	Jindřichův Hradec	13,9		
13	Louny	9,9	Prachatice	-0,7	Třebíč	13,0		
14	Třebíč	9,8	Ústí nad Labem	-0,7	Vyškov	12,9		
15	Litoměřice	9,4	Opava	-0,8	Kladno	12,5		
16	Český Krumlov	9,2	Rakovník	-0,9	Kroměříž	12,2		
17	Příbram	9,1	Most	-0,9	Jihlava	12,0		
18	Šumperk	8,9	Benešov	-1,0	Karlovy Vary	11,6		
19	Teplice	8,9	Třebíč	-1,1	Břeclav	11,6		
20	Olomouc	8,8	Jablonec nad Nisou	-1,1	Louny	11,0		
21	Kroměříž	8,7	Jindřichův Hradec	-1,2	Strakonice	10,9		
22	Kolín	8,6	Frydek-Místek	-1,2	Frydek-Místek	10,9		
23	Vsetín	8,6	Chomutov	-1,2	Náchod	10,8		
24	Brno-město	8,5	Praha-západ	-1,2	Svitavy	10,7		
25	Svitavy	8,5	Pelhřimov	-1,2	Vsetín	10,6		
26	Opava	8,4	Kroměříž	-1,2	Olomouc	10,5		
27	Karlovy Vary	8,3	Tábor	-1,2	Žďár nad Sázavou	10,3		
28	Liberec	8,1	Olomouc	-1,3	Ostrava-město	10,2		
29	Kladno	8,1	Kladno	-1,3	Šumperk	10,2		
30	Mělník	8,1	Znojmo	-1,3	Tábor	10,1		
31	Nymburk	8,0	Sokolov	-1,3	Litoměřice	9,9		
32	Břeclav	7,8	Bruntál	-1,5	Blansko	9,9		
33	Tábor	7,8	Liberec	-1,5	Kutná Hora	9,8		
34	Semily	7,8	Žďár nad Sázavou	-1,5	Brno-město	9,3		
35	Kutná Hora	7,7	Brno-město	-1,6	Teplice	9,2		
36	Žďár nad Sázavou	7,6	Náchod	-1,6	Příbram	8,9		
37	Česká Lípa	7,6	Louny	-1,6	Chrudim	8,9		
38	Rakovník	7,4	<b>Plzeň-město</b>	<b>-1,7</b>	Mělník	8,8		
39	Trutnov	7,4	<b>Rokycany</b>	<b>-1,7</b>	Jablonec nad Nisou	8,8		
40	Strakonice	7,3	Jihlava	-1,7	Přerov	8,5		
41	<b>Tachov</b>	<b>7,2</b>	Havlíčkův Brod	-1,7	Havlíčkův Brod	7,9		
42	Chrudim	7,1	Teplice	-1,8	Rakovník	7,9		
43	Jihlava	7,1	Šumperk	-1,8	<b>Plzeň-sever</b>	<b>7,6</b>		
44	Prostějov	7,0	Hradec Králové	-1,8	Kolín	7,5		
45	Frydek-Místek	7,0	Písek	-1,8	Brno-venkov	7,4		
46	Hradec Králové	6,9	Beroun	-1,8	Jičín	7,4		
47	Blansko	6,8	Mělník	-1,8	Zlín	7,4		
48	Havlíčkův Brod	6,8	Děčín	-1,8	Praha-západ	7,2		
49	Nový Jičín	6,7	Břeclav	-1,8	Česká Lípa	7,0		
50	Zlín	6,6	Litoměřice	-1,9	Semily	6,5		
51	Jablonec nad Nisou	6,6	Brno-venkov	-1,9	Prostějov	6,5		
52	Jindřichův Hradec	6,5	Kutná Hora	-1,9	Rychnov nad Kněžnou	6,2		
53	Uherské Hradiště	6,5	Česká Lípa	-1,9	Uherské Hradiště	5,9		
54	Cheb	6,4	Karlovy Vary	-2,0	Trutnov	5,9		
55	Brno-venkov	6,3	<b>Domažlice</b>	<b>-2,0</b>	Nový Jičín	5,6		
56	<b>Klatovy</b>	<b>6,3</b>	Přerov	-2,1	Beroun	5,5		
57	Náchod	6,1	Strakonice	-2,2	Hradec Králové	5,4		
58	Vyškov	6,0	Pardubice	-2,2	Český Krumlov	5,3		
59	Beroun	6,0	Praha-východ	-2,2	Pelhřimov	5,3		
60	<b>Domažlice</b>	<b>5,9</b>	Vyškov	-2,3	<b>Plzeň-jih</b>	<b>5,0</b>		
61	Písek	5,9	Příbram	-2,4	Liberec	4,9		
62	Ústí nad Orlicí	5,8	Nový Jičín	-2,5	Nymburk	4,8		
63	<b>Plzeň-město</b>	<b>5,5</b>	Mladá Boleslav	-2,5	České Budějovice	4,7		
64	<b>Plzeň-sever</b>	<b>5,5</b>	Chrudim	-2,5	Písek	4,5		
65	Prachatice	5,5	Hodonín	-2,5	<b>Plzeň-město</b>	<b>4,4</b>		
66	České Budějovice	5,4	Semily	-2,6	<b>Klatovy</b>	<b>4,4</b>		
67	Jičín	5,4	Trutnov	-2,6	Ústí nad Orlicí	4,4		
68	Pelhřimov	5,1	Ústí nad Orlicí	-2,8	Praha	4,3		
69	Pardubice	5,1	Cheb	-3,0	Mladá Boleslav	4,3		
70	Praha	5,1	Prostějov	-3,1	<b>Tachov</b>	<b>4,2</b>		
71	<b>Plzeň-jih</b>	<b>5,0</b>	<b>Tachov</b>	<b>-3,3</b>	Cheb	4,1		
72	<b>Rokycany</b>	<b>4,6</b>	Uherské Hradiště	-3,4	Praha-východ	3,6		
73	Benešov	4,5	<b>Plzeň-jih</b>	<b>-3,7</b>	Pardubice	3,6		
74	Praha-západ	4,4	<b>Klatovy</b>	<b>-4,3</b>	<b>Domažlice</b>	<b>3,4</b>		
75	Rychnov nad Kněžnou	4,4	<b>Plzeň-sever</b>	<b>-4,6</b>	Benešov	3,3		
76	Mladá Boleslav	4,3	Jičín	-4,9	Prachatice	3,2		
77	Praha-východ	3,3	Rychnov nad Kněžnou	-5,6	<b>Rokycany</b>	<b>2,9</b>		
	Celkem ČR	7,5		-1,5	Celkem ČR	7,9		

## Přehled vyplacených dávek v Plzeňském kraji – únor 2015

### Hmotná nouze

	stav k		
	28. 2. 2014	31. 1. 2015	28. 2. 2015
doplatek na bydlení	10 378 798	8 448 893	10 209 773
příspěvek na živobytí	24 574 192	21 227 766	22 201 800
příspěvek na péči	92 020 000	97 554 200	100 871 198
příspěvek na mobilitu	5 772 000	5 856 400	5 878 000
příspěvek na zvl. pomůcku	1 754 247	3 131 935	2 155 328
<b>celkem (vybrané příspěvky) (Kč)</b>	<b>134 499 237</b>	<b>136 219 194</b>	<b>141 316 099</b>
<b>celkem (všechny příspěvky) (Kč)</b>	<b>134 948 181</b>	<b>136 597 416</b>	<b>141 622 571</b>

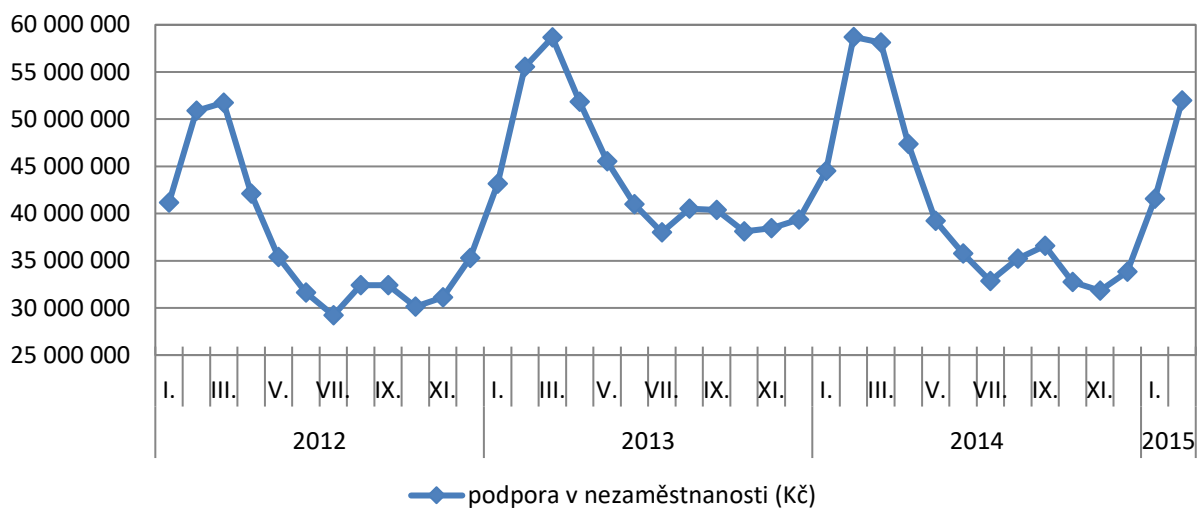
### Hmotná nouze - vývoj všech vyplacených příspěvků v Plzeňském kraji k 28. 2. 2015 (Kč)



## Podpora v nezaměstnanosti

	stav k		
	28. 2. 2014	31. 1. 2015	28. 2. 2015
podpora v nezaměstnanosti (Kč)	58 715 418	41 574 603	51 982 445

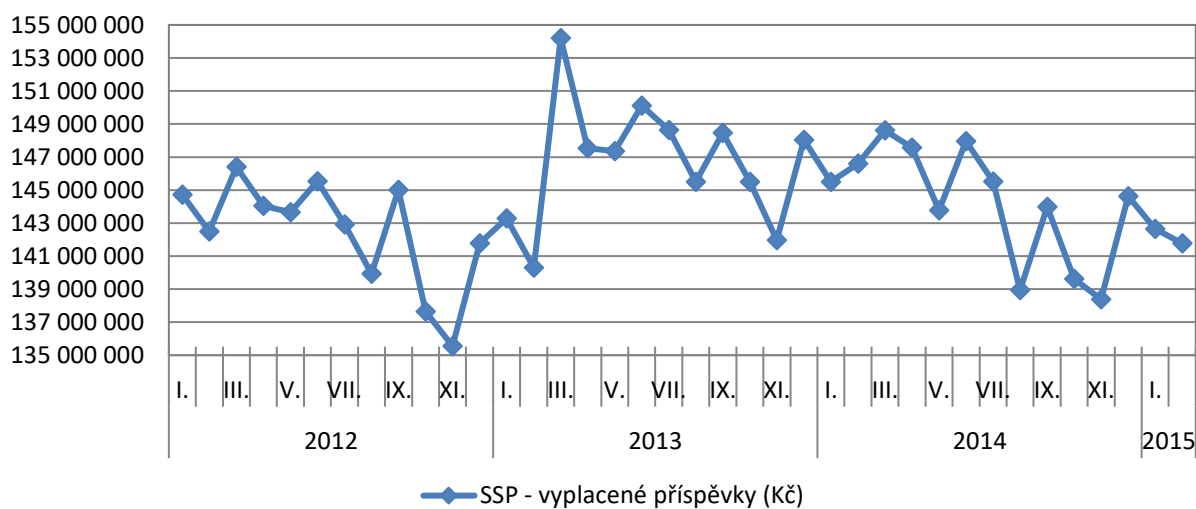
### Podpora v nezaměstnanosti - vývoj všech vyplacených příspěvků v Plzeňském kraji k 28. 2. 2015 (Kč)



## Státní sociální podpora

	stav k		
	28. 2. 2014	31. 1. 2015	28. 2. 2015
příspěvek na bydlení	19 369 616	22 144 693	19 809 864
přídavek na dítě	11 749 840	10 685 701	11 255 441
rodičovský příspěvek	103 836 424	97 413 520	97 852 170
odměna pěstouna	4 817 180	5 267 976	5 306 182
přísp. na úhradu potřeb dítěte	4 054 296	4 499 061	4 540 196
<b>celkem (vybrané příspěvky) (Kč)</b>	<b>143 827 356</b>	<b>140 010 951</b>	<b>138 763 853</b>
<b>celkem (všechny příspěvky) (Kč)</b>	<b>146 605 817</b>	<b>142 648 820</b>	<b>141 780 825</b>

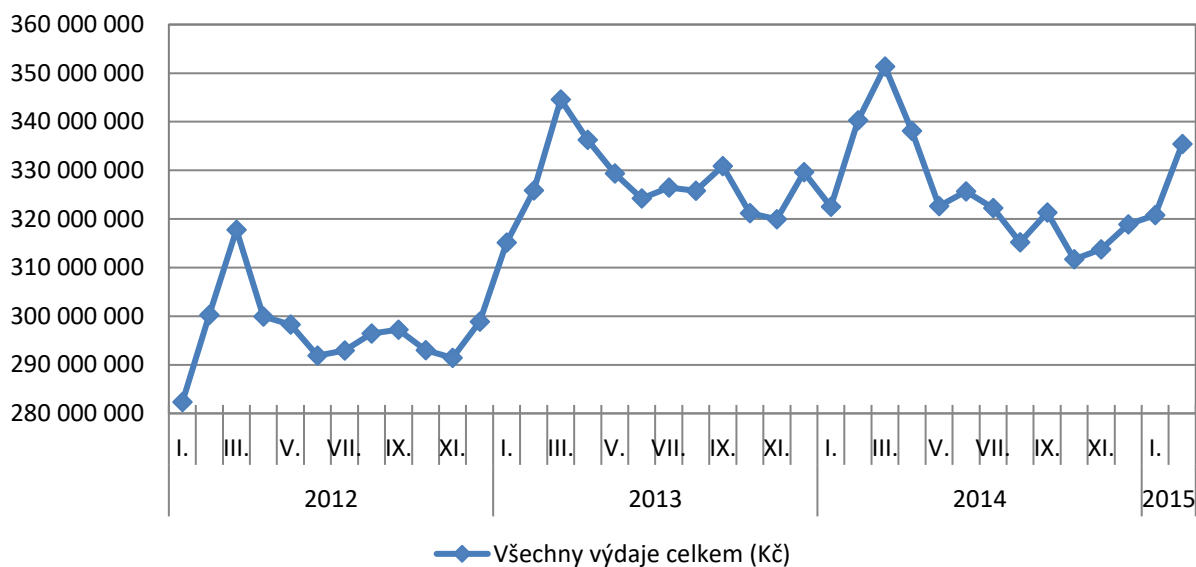
### Státní sociální podpora - vývoj všech vyplacených příspěvků v Plzeňském kraji k 28. 2. 2015 (Kč)



## Vývoj všech vyplacených dávek

	stav k		
	28. 2. 2014	31. 1. 2015	28. 2. 2015
<b>Všechny výdaje celkem (Kč)</b>	<b>340 269 416</b>	<b>320 820 839</b>	<b>335 385 841</b>

## Vývoj všech vyplacených dávek v Plzeňském kraji k 28. 2. 2015 (Kč)



## Vývoj vyplacených příspěvků na HN, podporu v nezam. a SSP v Plzeňském kraji k 28. 2. 2015

