



**INFORMAČNÍ
BULLETIN**

**Úřadu práce ČR
krajské pobočky v Jihlavě**

květen 2011

Obsah:

I. Přehled zaměstnanosti v kraji Vysočina

II. Nezaměstnanost v kraji Vysočina

III. Přehled nezaměstnanosti podle jednotlivých regionů

IV. Aktivní politika zaměstnanosti

V. Grafický přehled nezaměstnanosti

I. Přehled zaměstnanosti v kraji Vysočina podle oborů (aktualizace počtů k 30.11.2008):

Havlíčkův Brod	
<i>obor</i>	<i>počet zaměstnanců + OSVČ</i>
- zemědělství, lesnictví	3 346
- potravinářství	1 810
- textilní průmysl	2 032
- dřevařský průmysl	701
- strojírenství	6 181
- elektro	1 381
- stavebnictví	1 863
- obchod, služby	2 950
- doprava, spoje	2 619
- ostatní (*)	16 517
CELKEM	38 663

Jihlava	
<i>obor</i>	<i>počet zaměstnanců + OSVČ</i>
- zemědělství, lesnictví	2 132
- potravinářství	2 629
- textilní průmysl	1 428
- dřevařský průmysl	2 355
- strojírenství	13 808
- elektro	899
- stavebnictví	2 573
- obchod, služby	6 841
- doprava, spoje	3 529
- ostatní (*)	18 066
CELKEM	54 260

Pelhřimov	
<i>obor</i>	<i>počet zaměstnanců + OSVČ</i>
- zemědělství, lesnictví	4 139
- potravinářství	1 566
- textilní průmysl	2 167
- dřevařský průmysl	5 398
- strojírenství	7 289
- elektro	708
- stavebnictví	1 662
- obchod, služby	2 466
- doprava, spoje	1 869
- ostatní (*)	6 496
CELKEM	33 760

Třebíč

<i>obor</i>	<i>počet zaměstnanců + OSVČ</i>
- zemědělství, lesnictví	3 936
- potravinářství	2 535
- textilní průmysl	2 437
- dřevařský průmysl	1 120
- strojírenství	5 300
- elektro	1 962
- stavebnictví	2 712
- obchod, služby	7 847
- doprava, spoje	3 164
- ostatní (*)	12 235
CELKEM	43 248

Žďár nad Sázavou

<i>obor</i>	<i>počet zaměstnanců + OSVČ</i>
- zemědělství, lesnictví	3 418
- potravinářství	2 739
- textilní průmysl	1 940
- dřevařský průmysl	2 345
- strojírenství	10 528
- elektro	4 342
- stavebnictví	2 673
- obchod, služby	3 017
- doprava, spoje	2 685
- ostatní (*)	13 619
CELKEM	47 306

Kraj Vysočina

<i>obor</i>	<i>počet zaměstnanců + OSVČ</i>
- zemědělství, lesnictví	16 971
- potravinářství	11 279
- textilní průmysl	10 004
- dřevařský průmysl	11 919
- strojírenství	43 106
- elektro	9 292
- stavebnictví	11 483
- obchod, služby	23 121
- doprava, spoje	13 866
- ostatní (*)	66 196
CELKEM	217 237

(*) – „ostatní“ obsahuje fyzické počty zaměstnanců ve zdravotnictví, školství, veřejné správě, ve výzkumu a vývoji, ve zpracování dat, v oblasti peněžnictví a pojišťovnictví, ve vydavatelství a tisku, v rekreační a sportovní činnosti a v kultuře.

II. Nezaměstnanost v kraji Vysočina k 31.5.2011

K 31.5.2011 evidovaly úřady práce celkem 23 003 osob, což je o 1 831 osob méně než ke konci předchozího měsíce. Ve srovnání se stejným obdobím roku 2010 je počet uchazečů o zaměstnání v současné době nižší o 1 976 osob. Z celkového počtu uchazečů o zaměstnání je 22 251 dosažitelných uchazečů o zaměstnání¹ (proti minulému měsíci pokles celkem o 1 839 osob).

V průběhu května 2011 bylo na úřadech práce nově zaevidováno 1 877 osob. Je to o 47 nově evidovaných uchazečů méně než v dubnu 2011.

Evidenci na úřadech práce ukončilo v květnu celkem 3 708 uchazečů. Je to o 1 655 vyřazených uchazečů méně než v předchozím měsíci. V průběhu května 2011 nastoupilo ověřeně do nového zaměstnání 3 050 osob (o 1 735 osob méně než minulý měsíc) a 658 uchazečů bylo vyřazeno bez umístění (vyřazení §30(2), ostatní).

Stejně jako v minulých měsících, došlo i v květnu 2011 ve všech okresech kraje Vysočina k poklesu nezaměstnanosti. Nejvíce se nezaměstnanost snížila v okresech Pelhřimov (pokles o 1 %) a Třebíč (pokles o 0,9 %), v okrese Jihlava se míra nezaměstnanosti snížila o 0,7 % a v okrese Havlíčkův Brod klesla o 0,6 %. A konečně v okrese Žďár nad Sázavou se nezaměstnanost snížila o 0,3 %, tedy nejméně.

Ke konci května evidovaly úřady práce 11 914 žen, což tvoří 51,8 % z celkového počtu nezaměstnaných (meziměsíční pokles v počtech, nárůst v %) a 3 923 osob se zdravotním postižením, což tvoří 17,1 % z celkového počtu nezaměstnaných (meziměsíční pokles v počtech, nárůst v %).

K 31.5.2011 bylo registrováno 1 692 absolventů škol všech stupňů vzdělání a mladistvých, což je o 306 osob méně než v předchozím měsíci, a současně také o 122 méně než ve stejném období roku 2010. Na celkové nezaměstnanosti se podílejí 7,4 % (meziměsíční pokles v počtech i v %).

Podporu v nezaměstnanosti poskytovaly v květnu 2011 úřady práce 5 461 uchazečům o zaměstnání, tj. 23,7 % všech osob vedených v evidencích úřadů práce (meziměsíční pokles jak počtů, tak i %).

Míra registrované nezaměstnanosti v květnu 2011 činila v kraji Vysočina 8,3 % (duben 2011 – 9,0 %, květen 2010 – 8,9 %). Nejnižší byla v okrese Pelhřimov (5,2 %), naopak nejvyšší v okrese Třebíč (10,6 %). Míra registrované nezaměstnanosti žen byla 10,0 % a mužů 7,0 % (u žen pokles MN o 0,3 %, u mužů pokles MN o 1,0 %).

Ke konci května 2011 evidovaly úřady práce celkem 2 522 částečně nezaměstnaných uchazečů, z nich bylo 1 746 žen (celkově pokles počtů o 111 osob, z toho žen pokles o 65 osob).

Úřady práce registrovaly k 31.5.2011 celkem 1 226 volných pracovních míst. Je to o 116 míst více než v předchozím měsíci. V květnu 2011 bylo na úřadech práce nově nahlášeno 786 volných pracovních míst a 670 volných pracovních míst bylo obsazeno,

¹Jedná se o uchazeče o zaměstnání, kteří mohou bezprostředně nastoupit do zaměstnání při nabídce vhodného pracovního místa, tj. evidovaní nezaměstnaní, kteří nemají žádnou objektivní překážku pro přijetí zaměstnání. Za dosažitelné se nepovažují uchazeči o zaměstnání ve vazbě, ve výkonu trestu, uchazeči v pracovní neschopnosti, uchazeči, kteří jsou zařazeni na rekvalifikační kurzy nebo uchazeči, kteří vykonávají krátkodobé zaměstnání, a dále uchazeči, kteří pobírají peněžitou pomoc v mateřství nebo kterým je poskytováno hmotné zabezpečení po dobu mateřské dovolené.

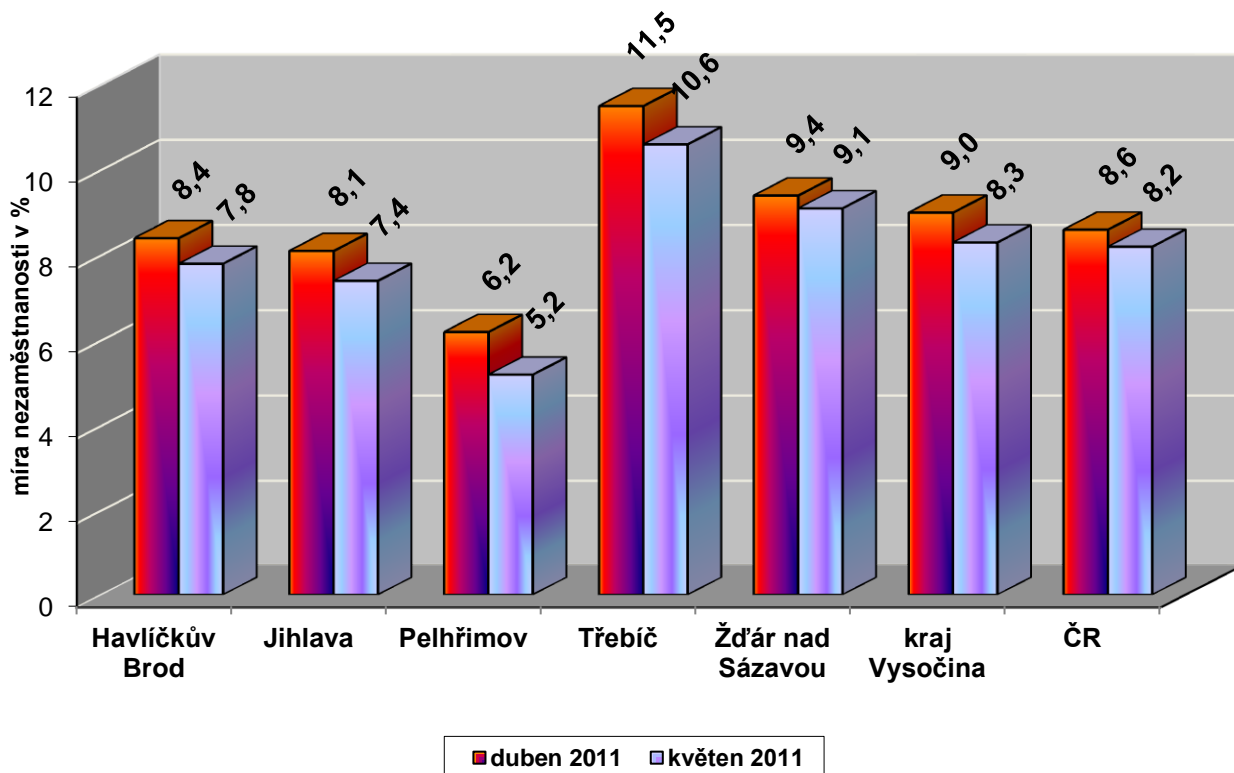
zrušeno nebo uvolněno. Na jedno volné pracovní místo připadá v současné době v průměru **18,8** uchazečů (minulý měsíc v průměru **22,4** uchazečů na 1 volné pracovní místo).

III. Přehled nezaměstnanosti podle jednotlivých regionů

Tab. 1 – Porovnání registrované míry nezaměstnanosti v kraji Vysočina k 31.5.2011:

	pracovní síla	uchazeči celkem	z nich dosažitelní	MN v %
Havlíčkův Brod	49 445	3 982	3 864	7,8
Jihlava	60 650	4 678	4 498	7,4
Pelhřimov	38 410	2 084	2 012	5,2
Třebíč	60 941	6 659	6 465	10,6
Žďár nad Sázavou	59 574	5 600	5 412	9,1
kraj Vysočina	269 020	23 003	22 251	8,3
Česká republika	5 711 688	489 956	467 774	8,2

Srovnání míry nezaměstnanosti v kraji Vysočina k 31.5.2011
(duben 2011, květen 2011)



Přehled nezaměstnanosti v jednotlivých okresech kraje Vysočina k 31.5.2011:

Tab. 2 - Přehled nezaměstnanosti v okrese Havlíčkův Brod k 31.5.2011:

	Havlíčkův Brod		
	květen 10	duben 11	květen 11
míra nezaměstnanosti	8,5 %	8,4 %	7,8 %
uchazečů celkem	4 428	4 255	3 982
dosažitelní uchazeči	4 252	4 171	3 864
ženy	2 336	2 220	2 177
absolventi škol	299	301	245
osoby se ZP	724	762	742
volná pracovní místa	184	171	178
počet uchazečů na 1 VPM	24,1	24,9	22,4

Tab. 3 - Přehled nezaměstnanosti v okrese Jihlava k 31.5.2011:

	Jihlava		
	květen 10	duben 11	květen 11
míra nezaměstnanosti	8,2 %	8,1 %	7,4 %
uchazečů celkem	5 278	5 073	4 678
dosažitelní uchazeči	5 197	4 914	4 498
ženy	2 475	2 415	2 319
absolventi škol	396	438	379
osoby se ZP	626	666	647
volná pracovní místa	153	219	314
počet uchazečů na 1 VPM	34,5	23,2	14,9

Tab. 4 - Přehled nezaměstnanosti v okrese Pelhřimov k 31.5.2011:

	Pelhřimov		
	květen 10	duben 11	květen 11
míra nezaměstnanosti	6,4 %	6,2 %	5,2 %
uchazečů celkem	2 588	2 420	2 084
dosažitelní uchazeči	2 484	2 370	2 012
ženy	1 349	1 221	1 131
absolventi škol	183	165	133
osoby se ZP	411	476	464
volná pracovní místa	164	230	259
počet uchazečů na 1 VPM	15,8	10,5	8,0

Tab. 5 - Přehled nezaměstnanosti v okrese Třebíč k 31.5.2011:

	Třebíč		
	květen 10	duben 11	květen 11
míra nezaměstnanosti	11,1 %	11,5 %	10,6 %
uchazečů celkem	6 720	7 138	6 659
dosažitelní uchazeči	6 572	7 030	6 465
ženy	3 306	3 471	3 427
absolventi škol	514	601	522
osoby se ZP	762	815	796
volná pracovní místa	136	203	181
počet uchazečů na 1 VPM	49,4	35,2	36,8

Tab. 6 - Přehled nezaměstnanosti v okrese Žďár nad Sázavou k 31.5.2011:

	Žďár nad Sázavou		
	květen 10	duben 11	květen 11
míra nezaměstnanosti	9,4 %	9,4 %	9,1 %
uchazečů celkem	5 965	5 948	5 600
dosažitelní uchazeči	5 654	5 605	5 412
ženy	2 950	2 897	2 860
absolventi škol	422	493	413
osoby se ZP	1 156	1 302	1 274
volná pracovní místa	264	287	294
počet uchazečů na 1 VPM	22,6	20,7	19,0

Tab. 7 - Přehled nezaměstnanosti v kraji Vysočina k 31.5.2011:

	kraj Vysočina		
	květen 10	duben 11	květen 11
míra nezaměstnanosti	8,9 %	9,0 %	8,3 %
uchazečů celkem	24 979	24 834	23 003
dosažitelní uchazeči	24 159	24 090	22 251
ženy	12 416	12 224	11 914
absolventi škol	1 814	1 998	1 692
osoby se ZP	3 679	4 021	3 923
volná pracovní místa	901	1 110	1 226
počet uchazečů na 1 VPM	27,7	22,4	18,8

Tab. 8 - Počet krátkodobě a dlouhodobě nezaměstnaných uchazečů k 31.5.2011:

Počet dlouhodobě nezaměstnaných uchazečů k poslednímu dni v daném měsíci:		
<i>- osoby nad 25 let včetně</i> (nad 12 měsíců evidence)	počet	vyjádření v %
	8 251	35,9
<i>- osoby, které nedosáhly 25ti let</i> (nad 6 měsíců evidence)	1 850	8,0
Počet krátkodobě nezaměstnaných uchazečů k poslednímu dni v daném měsíci:		
<i>- osoby nad 25 let včetně</i> (pod 12 měsíců evidence včetně)	počet	vyjádření v %
	10 952	47,6
<i>- osoby, které nedosáhly 25ti let</i> (pod 6 měsíců evidence včetně)	1 950	8,5
<i>počet uchazečů v kraji Vysočina CELKEM</i>	23 003	100,0

Tok nezaměstnanosti v kraji Vysočina k 31.5.2011:**Tab. 9 - Tok nezaměstnanosti v kraji Vysočina k 31.5.2011:**

	uchazeči o zaměstnání								
	neumíst. ke konci min. měsíce	nově hlášení	uchazeči s ukonč. evid. a uchazeči vyřazení z evid.					neumíst. ke konci sledov. měsíce	z toho dosažitelní
			celkem	z toho		vyřazení podle §30 (2)	ostatní		
			umístění celkem	z toho ÚP					
Havlíčkův Brod	4 255	345	618	492	31	40	86	3 982	3 864
Jihlava	5 073	395	790	648	84	38	104	4 678	4 498
Pelhřimov	2 420	222	558	467	60	39	52	2 084	2 012
Třebíč	7 138	490	969	805	125	37	127	6 659	6 465
Žďár nad Sázavou	5 948	425	773	638	104	30	105	5 600	5 412
Vysočina	24 834	1 877	3 708	3 050	404	184	474	23 003	22 251

Volná pracovní místa

Tab. 10 – pohyb volných pracovních míst ve sledovaném měsíci:

	stav ke konci min. měsíce	pohyb VPM ve sled. měsíci				stav ke konci sledovaného měsíce				
		nově hlášená místa	obsaz. místa	zrušená místa	uvolněná místa	celkem	z toho			pro osoby se ZP
							pro absolv. a mladistvé	absolv.	mladistvé do 18 let	
HB	171	74	6	61	0	178	22	22	0	3
JI	219	388	19	289	15	314	19	19	7	9
PE	230	64	0	35	0	259	36	36	4	6
TR	203	109	56	75	0	181	47	47	7	21
ZR	287	121	88	26	0	294	83	76	8	53
Vysočina	1 110	756	169	486	15	1 226	207	200	26	92

Nezaměstnanost v nejvíce ohrožených mikroregionech kraje Vysočina:

Tab. 11 – Přehled vybraných mikroregionů s nejvyšší mírou nezaměstn. k 31.5.2011:

Region	mikroregion	osoby ekonomicky aktivní	počet dosažitelných uchazečů o zaměstnání	míra nezaměstnanosti
Třebíč	Jaroměřice nad Rokytnou	2 839	428	15,1 %
Třebíč	Moravské Budějovice	7 614	1 032	13,6 %
Žďár nad Sázavou	Bystřice nad Pernštejnem	9 685	1 077	11,1 %
Havlíčkův Brod	Světlá nad Sázavou	6 075	643	10,6 %
Žďár nad Sázavou	Velké Meziříčí	12 487	1 329	10,6 %
Žďár nad Sázavou	Nové Město na Moravě	9 153	948	10,4 %
Jihlava	Telč	6 576	643	9,8 %
Jihlava	Jihlava	39 109	3 195	8,2 %
Pelhřimov	Horní Cerekev	1 186	89	7,5 %
Pelhřimov	Humpolec	8 187	572	7,0 %

IV. Aktivní politika zaměstnanosti v kraji Vysočina

Tab. 1 APZ – Přehled účinnosti jednotlivých nástrojů APZ k 31.5.2011:

	Veřejně prospěšné práce		SÚPM zřízená u zaměstnavatele		SÚPM vyhrazená místa	
	vytvořená místa	umístění uchazeči	vytvořená místa	umístění uchazeči	vytvořená místa	umístění uchazeči
	celkem od počátku roku		celkem od počátku roku		celkem od počátku roku	
HB	26	26	0	0	47	47
JI	106	109	0	0	64	63
PE	72	72	0	0	25	25
TR	159	127	0	0	17	17
ZR	88	91	0	4	68	68
Vysočina	451	425	0	4	221	220

Tab. 2 APZ – Přehled účinnosti jednotlivých nástrojů APZ k 31.5.2011:

	Samostatně výdělečná činnost		Chráněné prac. dílny-vytvoření		Chráněná pracovní místa - vytvoření		Chráněná pracovní místa – SVČ OZP	
	umístění uchazeči		vytvořená místa	umístění uchazeči	vytvořená místa	umístění uchazeči	umístění uchazeči	
	stav na konci sled. měsíce	celkem od počátku roku	celkem od počátku roku		celkem od počátku roku		stav na konci sled. měsíce	celkem od počátku roku
HB	107	21	0	0	9	9	5	0
JI	14	5	0	0	0	0	0	0
PE	33	9	0	0	0	0	1	0
TR	175	33	0	8	0	0	0	0
ZR	75	15	9	11	3	2	4	1
Vysočina	404	83	9	19	12	11	10	1

Tab. 3 APZ – Přehled účinnosti jednotlivých nástrojů APZ k 31.5.2011:

	Příspěvek na zapracování		Příspěvek na provoz ChPD ...	
	počet zapracovávaných osob		umístění uchazeči	
	stav na konci sled. měsíce	celkem od počátku roku	stav na konci sled. měsíce	celkem od počátku roku
Havlíčkův Brod	0	0	99	99
Jihlava	0	0	51	51
Pelhřimov	0	0	9	9
Třebíč	0	0	0	0
Žďár nad Sázavou	0	0	41	33
Vysočina	0	0	200	192

Tab. 4 APZ – Přehled účinnosti jednotlivých nástrojů APZ k 31.5.2011:

	Projekty ESF OP RLZ a OP LZZ Veřejně prospěšné práce		Projekty ESF OP LZZ Společensky účelná pracovní místa		Projekty ESF OP LZZ Cílené programy (RIP)	
	celkem od počátku roku		celkem od počátku roku		celkem od počátku roku	
	počet míst	počet uchazečů	počet míst	počet uchazečů	počet míst	počet uchazečů
Havlíčkův Brod	36	35	7	7	0	0
Jihlava	0	0	29	29	0	0
Pelhřimov	29	31	36	37	0	0
Třebíč	119	114	62	61	0	0
Žďár nad Sázavou	3	7	16	16	0	0
Vysočina	187	187	150	150	0	0

**V. Grafický přehled nezaměstnanosti v kraji
Vysočina k 31.5.2011:**

