



**INFORMAČNÍ
BULLETIN**

**Úřadu práce ČR
krajské pobočky v Jihlavě**

červen 2011

Obsah:

I. Přehled zaměstnanosti v kraji Vysočina

II. Nezaměstnanost v kraji Vysočina

III. Přehled nezaměstnanosti podle jednotlivých regionů

IV. Aktivní politika zaměstnanosti

V. Grafický přehled nezaměstnanosti

I. Přehled zaměstnanosti v kraji Vysočina podle oborů (aktualizace počtů k 30.11.2008):

Havlíčkův Brod	
<i>obor</i>	<i>počet zaměstnanců + OSVČ</i>
- zemědělství, lesnictví	3 346
- potravinářství	1 810
- textilní průmysl	2 032
- dřevařský průmysl	701
- strojírenství	6 181
- elektro	1 381
- stavebnictví	1 863
- obchod, služby	2 950
- doprava, spoje	2 619
- ostatní (*)	16 517
CELKEM	38 663

Jihlava	
<i>obor</i>	<i>počet zaměstnanců + OSVČ</i>
- zemědělství, lesnictví	2 132
- potravinářství	2 629
- textilní průmysl	1 428
- dřevařský průmysl	2 355
- strojírenství	13 808
- elektro	899
- stavebnictví	2 573
- obchod, služby	6 841
- doprava, spoje	3 529
- ostatní (*)	18 066
CELKEM	54 260

Pelhřimov	
<i>obor</i>	<i>počet zaměstnanců + OSVČ</i>
- zemědělství, lesnictví	4 139
- potravinářství	1 566
- textilní průmysl	2 167
- dřevařský průmysl	5 398
- strojírenství	7 289
- elektro	708
- stavebnictví	1 662
- obchod, služby	2 466
- doprava, spoje	1 869
- ostatní (*)	6 496
CELKEM	33 760

Třebíč

<i>obor</i>	<i>počet zaměstnanců + OSVČ</i>
- zemědělství, lesnictví	3 936
- potravinářství	2 535
- textilní průmysl	2 437
- dřevařský průmysl	1 120
- strojírenství	5 300
- elektro	1 962
- stavebnictví	2 712
- obchod, služby	7 847
- doprava, spoje	3 164
- ostatní (*)	12 235
CELKEM	43 248

Žďár nad Sázavou

<i>obor</i>	<i>počet zaměstnanců + OSVČ</i>
- zemědělství, lesnictví	3 418
- potravinářství	2 739
- textilní průmysl	1 940
- dřevařský průmysl	2 345
- strojírenství	10 528
- elektro	4 342
- stavebnictví	2 673
- obchod, služby	3 017
- doprava, spoje	2 685
- ostatní (*)	13 619
CELKEM	47 306

Kraj Vysočina

<i>obor</i>	<i>počet zaměstnanců + OSVČ</i>
- zemědělství, lesnictví	16 971
- potravinářství	11 279
- textilní průmysl	10 004
- dřevařský průmysl	11 919
- strojírenství	43 106
- elektro	9 292
- stavebnictví	11 483
- obchod, služby	23 121
- doprava, spoje	13 866
- ostatní (*)	66 196
CELKEM	217 237

(*) – „ostatní“ obsahuje fyzické počty zaměstnanců ve zdravotnictví, školství, veřejné správě, ve výzkumu a vývoji, ve zpracování dat, v oblasti peněžnictví a pojišťovnictví, ve vydavatelství a tisku, v rekreační a sportovní činnosti a v kultuře.

II. Nezaměstnanost v kraji Vysočina k 30.6.2011

K 30.6.2011 evidovaly úřady práce celkem 22 386 osob, což je o **617** osob méně než ke konci předchozího měsíce. Ve srovnání se stejným obdobím roku 2010 je počet uchazečů o zaměstnání v současné době nižší o **1 747** osob. Z celkového počtu uchazečů o zaměstnání je **21 796 dosažitelných uchazečů o zaměstnání¹** (proti minulému měsíci pokles celkem o **455** osob).

V průběhu června 2011 bylo na úřadech práce nově zaevidováno 2 115 osob. Je to o **238** nově evidovaných uchazečů více než v květnu 2011.

Evidenci na úřadech práce ukončilo v červnu celkem 2 732 uchazečů. Je to o **976** vyřazených uchazečů méně než v předchozím měsíci. V průběhu června 2011 nastoupilo ověřeně do nového zaměstnání **2 088** osob (o 962 osob méně než minulý měsíc) a **644** uchazečů bylo vyřazeno bez umístění (vyřazení §30(2), ostatní).

Stejně jako v minulých měsících, i v červnu 2011 došlo ve všech okresech kraje Vysočina **k poklesu nezaměstnanosti**. Nejvíce se nezaměstnanost snížila v okrese Třebíč (pokles o 0,3 %), v okresech Havlíčkův Brod, Jihlava, Pelhřimov a Žďár nad Sázavou se míra nezaměstnanosti snížila shodně o 0,1 %.

Ke konci června **evidovaly úřady práce 11 944 žen**, což tvoří **53,4 %** z celkového počtu nezaměstnaných (meziměsíční nárůst v počtech (+30) i v %) a **3 898 osob se zdravotním postižením**, což tvoří **17,4 %** z celkového počtu nezaměstnaných (meziměsíční pokles v počtech, nárůst v %).

K 30.6.2011 bylo registrováno 1 444 absolventů škol všech stupňů vzdělání a mladistvých, což je o **248** osob méně než v předchozím měsíci, a současně také o **11** méně než ve stejném období roku 2010. Na celkové nezaměstnanosti se podílejí **6,5 %** (meziměsíční pokles v počtech i v %).

Podporu v nezaměstnanosti poskytovaly v červnu 2011 úřady práce **5 173 uchazečům o zaměstnání**, tj. **23,1 %** všech osob vedených v evidencích úřadů práce (meziměsíční pokles jak počtů, tak i %).

Míra registrované nezaměstnanosti v červnu 2011 činila v kraji Vysočina 8,1 % (květen 2011 – **8,3 %**, červen 2010 – **8,6 %**). **Nejnižší** byla v okrese Pelhřimov (5,1 %), naopak **nejvyšší** v okrese Třebíč (10,3 %). Míra registrované nezaměstnanosti žen byla **10,1 %** a mužů **6,6 %** (u žen nárůst MN o 0,1 %, u mužů pokles MN o 0,4 %).

Ke konci června 2011 evidovaly úřady práce celkem **2 583 částečně nezaměstnaných** uchazečů, z nich bylo **1 739 žen** (celkově nárůst počtů o 61 osob, z toho žen pokles o 7 osob).

Úřady práce registrovaly k 30.6.2011 celkem 1 276 volných pracovních míst. Je to o **50** míst více než v předchozím měsíci. V červnu 2011 bylo na úřadech práce nově nahlášeno **530** volných pracovních míst a **480** volných pracovních míst bylo obsazeno, zrušeno nebo uvolněno. Na jedno volné pracovní místo připadá v současné době v průměru **17,5** uchazečů (minulý měsíc v průměru **18,8** uchazečů na 1 volné pracovní místo).

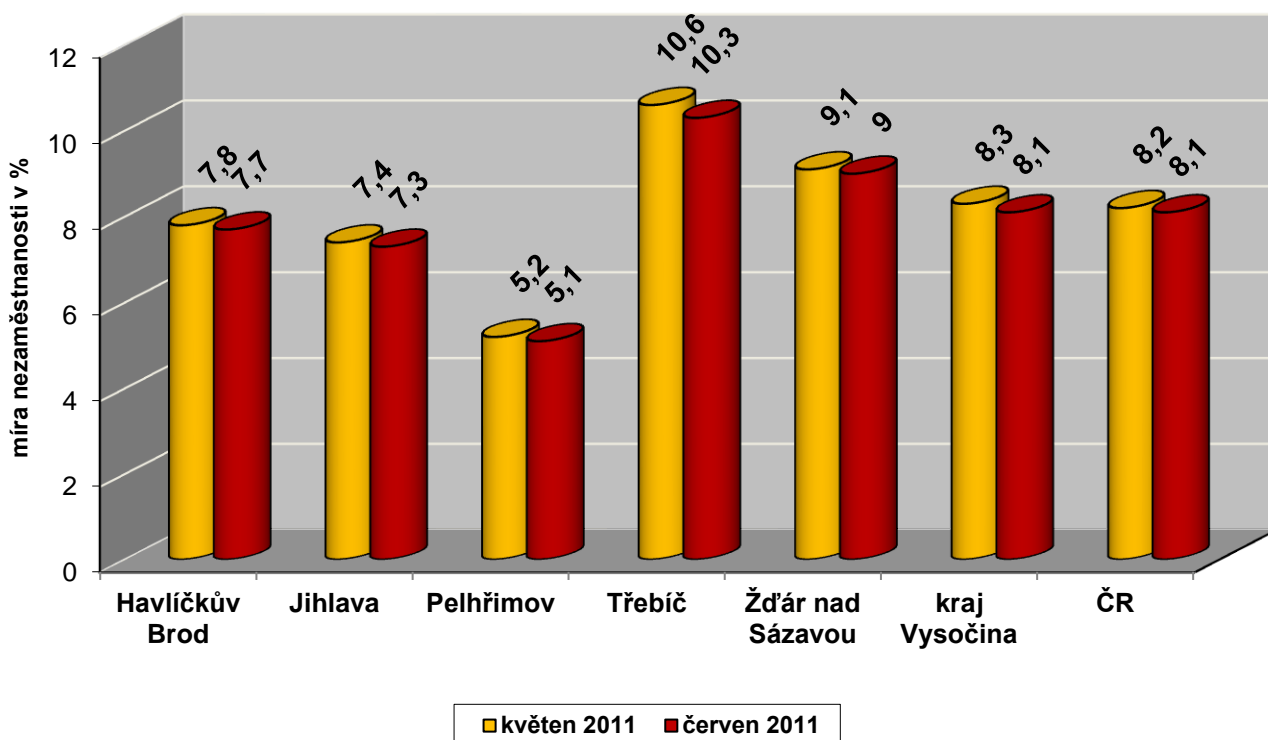
¹Jedná se o uchazeče o zaměstnání, kteří mohou bezprostředně nastoupit do zaměstnání při nabídce vhodného pracovního místa, tj. evidovaní nezaměstnaní, kteří nemají žádnou objektivní překážku pro přijetí zaměstnání. Za dosažitelné se nepovažují uchazeči o zaměstnání ve vazbě, ve výkonu trestu, uchazeči v pracovní neschopnosti, uchazeči, kteří jsou zařazeni na rekvalifikační kurzy nebo uchazeči, kteří vykonávají krátkodobé zaměstnání, a dále uchazeči, kteří pobírají peněžitou pomoc v mateřství nebo kterým je poskytováno hmotné zabezpečení po dobu mateřské dovolené.

III. Přehled nezaměstnanosti podle jednotlivých regionů

Tab. 1 – Porovnání registrované míry nezaměstnanosti v kraji Vysočina k 30.6.2011:

	pracovní síla	uchazeči celkem	z nich dosažitelní	MN v %
Havlíčkův Brod	49 445	3 881	3 814	7,7
Jihlava	60 650	4 552	4 411	7,3
Pelhřimov	38 410	2 006	1 953	5,1
Třebíč	60 941	6 428	6 254	10,3
Žďár nad Sázavou	59 574	5 519	5 364	9,0
kraj Vysočina	269 020	22 386	21 796	8,1
Česká republika	5 711 688	478 775	460 321	8,1

Srovnání míry nezaměstnanosti v kraji Vysočina k 30.6.2011
(květen 2011, červen 2011)



Přehled nezaměstnanosti v jednotlivých okresech kraje Vysočina k 30.6.2011:

Tab. 2 - Přehled nezaměstnanosti v okrese Havlíčkův Brod k 30.6.2011:

	Havlíčkův Brod		
	červen 10	květen 11	červen 11
míra nezaměstnanosti	8,2%	7,8%	7,7%
uchazečů celkem	4 229	3 982	3 881
dosažitelní uchazeči	4 137	3 864	3 814
ženy	2 275	2 177	2 168
absolventi škol	238	245	216
osoby se ZP	731	742	741
volná pracovní místa	183	178	183
počet uchazečů na 1 VPM	23,1	22,4	21,2

Tab. 3 - Přehled nezaměstnanosti v okrese Jihlava k 30.6.2011:

	Jihlava		
	červen 10	květen 11	červen 11
míra nezaměstnanosti	7,8%	7,4%	7,3%
uchazečů celkem	5 056	4 678	4 552
dosažitelní uchazeči	4 954	4 498	4 411
ženy	2 442	2 319	2 300
absolventi škol	324	379	318
osoby se ZP	612	647	634
volná pracovní místa	197	314	340
počet uchazečů na 1 VPM	25,7	14,9	13,4

Tab. 4 - Přehled nezaměstnanosti v okrese Pelhřimov k 30.6.2011:

	Pelhřimov		
	červen 10	květen 11	červen 11
míra nezaměstnanosti	6,2%	5,2%	5,1%
uchazečů celkem	2 460	2 084	2 006
dosažitelní uchazeči	2 394	2 012	1 953
ženy	1 326	1 131	1 137
absolventi škol	139	133	118
osoby se ZP	397	464	469
volná pracovní místa	199	259	253
počet uchazečů na 1 VPM	12,4	8,0	7,9

Tab. 5 - Přehled nezaměstnanosti v okrese Třebíč k 30.6.2011:

	Třebíč		
	červen 10	květen 11	červen 11
míra nezaměstnanosti	11,0%	10,6%	10,3%
uchazečů celkem	6 630	6 659	6 428
dosažitelní uchazeči	6 504	6 465	6 254
ženy	3 379	3 427	3 421
absolventi škol	402	522	455
osoby se ZP	754	796	782
volná pracovní místa	138	181	196
počet uchazečů na 1 VPM	48,0	36,8	32,8

Tab. 6 - Přehled nezaměstnanosti v okrese Žďár nad Sázavou k 30.6.2011:

	Žďár nad Sázavou		
	červen 10	květen 11	červen 11
míra nezaměstnanosti	9,0%	9,1%	9,0%
uchazečů celkem	5 758	5 600	5 519
dosažitelní uchazeči	5 443	5 412	5 364
ženy	2 944	2 860	2 918
absolventi škol	352	413	337
osoby se ZP	1 155	1 274	1 272
volná pracovní místa	265	294	304
počet uchazečů na 1 VPM	21,7	19,0	18,2

Tab. 7 - Přehled nezaměstnanosti v kraji Vysočina k 30.6.2011:

	kraj Vysočina		
	červen 10	květen 11	červen 11
míra nezaměstnanosti	8,6%	8,3%	8,1%
uchazečů celkem	24 133	23 003	22 386
dosažitelní uchazeči	23 432	22 251	21 796
ženy	12 366	11 914	11 944
absolventi škol	1 455	1 692	1 444
osoby se ZP	3 649	3 923	3 898
volná pracovní místa	982	1 226	1 276
počet uchazečů na 1 VPM	24,6	18,8	17,5

Tab. 8 - Počet krátkodobě a dlouhodobě nezaměstnaných uchazečů k 30.6.2011:

Počet dlouhodobě nezaměstnaných uchazečů k poslednímu dni v daném měsíci:		
<i>- osoby nad 25 let včetně</i> (nad 12 měsíců evidence)	počet	vyjádření v %
	8 340	37,3
<i>- osoby, které nedosáhly 25ti let</i> (nad 6 měsíců evidence)	1 918	8,6
Počet krátkodobě nezaměstnaných uchazečů k poslednímu dni v daném měsíci:		
<i>- osoby nad 25 let včetně</i> (pod 12 měsíců evidence včetně)	počet	vyjádření v %
	10 308	46,0
<i>- osoby, které nedosáhly 25ti let</i> (pod 6 měsíců evidence včetně)	1 820	8,1
<i>počet uchazečů v kraji Vysočina CELKEM</i>	22 386	100,0

Tok nezaměstnanosti v kraji Vysočina k 30.6.2011:**Tab. 9 - Tok nezaměstnanosti v kraji Vysočina k 30.6.2011:**

	uchazeči o zaměstnání								
	neumíst. ke konci min. měsíce	nově hlášení	uchazeči s ukonč. evid. a uchazeči vyřazení z evid.					neumíst. ke konci sledov. měsíce	z toho dosažitelní
			celkem	z toho		vyřazení podle §30 (2)	ostatní		
			umístění celkem	z toho ÚP					
Havlíčkův Brod	3 982	327	428	295	17	51	82	3 881	3 814
Jihlava	4 678	479	605	457	51	60	88	4 552	4 411
Pelhřimov	2 084	277	355	266	23	37	52	2 006	1 953
Třebíč	6 659	493	724	565	149	36	123	6 428	6 254
Žďár nad Sázavou	5 600	539	620	505	112	17	98	5 519	5 364
Vysočina	23 003	2 115	2 732	2 088	352	201	443	22 386	21 796

Volná pracovní místa

Tab. 10 – pohyb volných pracovních míst ve sledovaném měsíci:

	stav ke konci min. měsíce	pohyb VPM ve sled. měsíci				stav ke konci sledovaného měsíce				
		nově hlášená místa	obsaz. místa	zrušená místa	uvolněná místa	celkem	z toho			pro osoby se ZP
							pro absolv. a mladistvé	absolv.	mladistvé do 18 let	
HB	178	52	9	38	0	183	21	21	0	4
JI	314	170	15	129	0	340	21	21	0	12
PE	259	77	0	83	0	253	40	40	4	9
TR	181	108	40	53	0	196	34	34	2	24
ZR	294	123	62	51	0	304	95	88	8	63
Vysočina	1 226	530	126	354	0	1 276	211	204	14	112

Nezaměstnanost v nejvíce ohrožených mikroregionech kraje Vysočina:

Tab. 11 – Přehled vybraných mikroregionů s nejvyšší mírou nezaměstn. k 30.6.2011:

Region	mikroregion	osoby ekonomicky aktivní	počet dosažitelných uchazečů o zaměstnání	míra nezaměstnanosti
Třebíč	Jaroměřice nad Rokytnou	2 839	423	14,9 %
Třebíč	Moravské Budějovice	7 614	971	12,8 %
Jihlava	Telč	6 576	602	11,6 %
Havlíčkův Brod	Golčův Jeníkov	2 103	239	11,4 %
Žďár nad Sázavou	Velké Meziříčí	12 487	1 358	10,9 %
Žďár nad Sázavou	Bystřice nad Pernštejnem	9 685	1 034	10,7 %
Žďár nad Sázavou	Nové Město na Moravě	9 153	936	10,2 %
Jihlava	Jihlava	39 109	3 158	8,1 %
Pelhřimov	Horní Cerekev	1 186	94	7,9 %
Pelhřimov	Humpolec	8 187	532	6,5 %

IV. Aktivní politika zaměstnanosti v kraji Vysočina

Tab. 1 APZ – Přehled účinnosti jednotlivých nástrojů APZ k 30.6.2011:

	Veřejně prospěšné práce		SÚPM zřízená u zaměstnavatele		SÚPM vyhrazená místa	
	vytvořená místa	umístění uchazeči	vytvořená místa	umístění uchazeči	vytvořená místa	umístění uchazeči
	celkem od počátku roku		celkem od počátku roku		celkem od počátku roku	
HB	51	51	0	0	48	48
JI	118	122	0	0	76	76
PE	80	84	0	0	33	33
TR	198	174	0	0	49	49
ZR	113	115	0	4	79	79
Vysočina	560	546	0	4	285	285

Tab. 2 APZ – Přehled účinnosti jednotlivých nástrojů APZ k 30.6.2011:

	Samostatně výdělečná činnost		Chráněné prac. dílny-vytvoření		Chráněná pracovní místa - vytvoření		Chráněná pracovní místa – SVČ OZP	
	umístění uchazeči		vytvořená místa	umístění uchazeči	vytvořená místa	umístění uchazeči	umístění uchazeči	
	stav na konci sled. měsíce	celkem od počátku roku	celkem od počátku roku		celkem od počátku roku		stav na konci sled. měsíce	celkem od počátku roku
HB	108	27	0	0	9	9	4	0
JI	13	5	0	0	0	0	0	0
PE	35	11	0	0	0	0	1	0
TR	184	46	0	8	0	0	0	0
ZR	74	22	9	12	3	2	4	1
Vysočina	414	111	9	20	12	11	9	1

Tab. 3 APZ – Přehled účinnosti jednotlivých nástrojů APZ k 30.6.2011:

	Příspěvek na zapracování		Příspěvek na provoz ChPD ...	
	počet zapracovávaných osob		umístění uchazeči	
	stav na konci sled. měsíce	celkem od počátku roku	stav na konci sled. měsíce	celkem od počátku roku
Havlíčkův Brod	0	0	99	99
Jihlava	0	0	51	51
Pelhřimov	0	0	9	9
Třebíč	0	0	0	0
Žďár nad Sázavou	0	0	41	33
Vysočina	0	0	200	192

Tab. 4 APZ – Přehled účinnosti jednotlivých nástrojů APZ k 30.6.2011:

	Projekty ESF OP RLZ a OP LZZ Veřejně prospěšné práce		Projekty ESF OP LZZ Společensky účelná pracovní místa		Projekty ESF OP LZZ Cílené programy (RIP)	
	celkem od počátku roku		celkem od počátku roku		celkem od počátku roku	
	počet míst	počet uchazečů	počet míst	počet uchazečů	počet míst	počet uchazečů
Havlíčkův Brod	36	35	7	7	0	0
Jihlava	0	0	29	29	0	0
Pelhřimov	29	31	36	37	0	0
Třebíč	119	118	62	61	0	0
Žďár nad Sázavou	3	7	16	16	0	0
Vysočina	187	191	150	150	0	0

**V. Grafický přehled nezaměstnanosti v kraji
Vysočina k 30.6.2011:**

