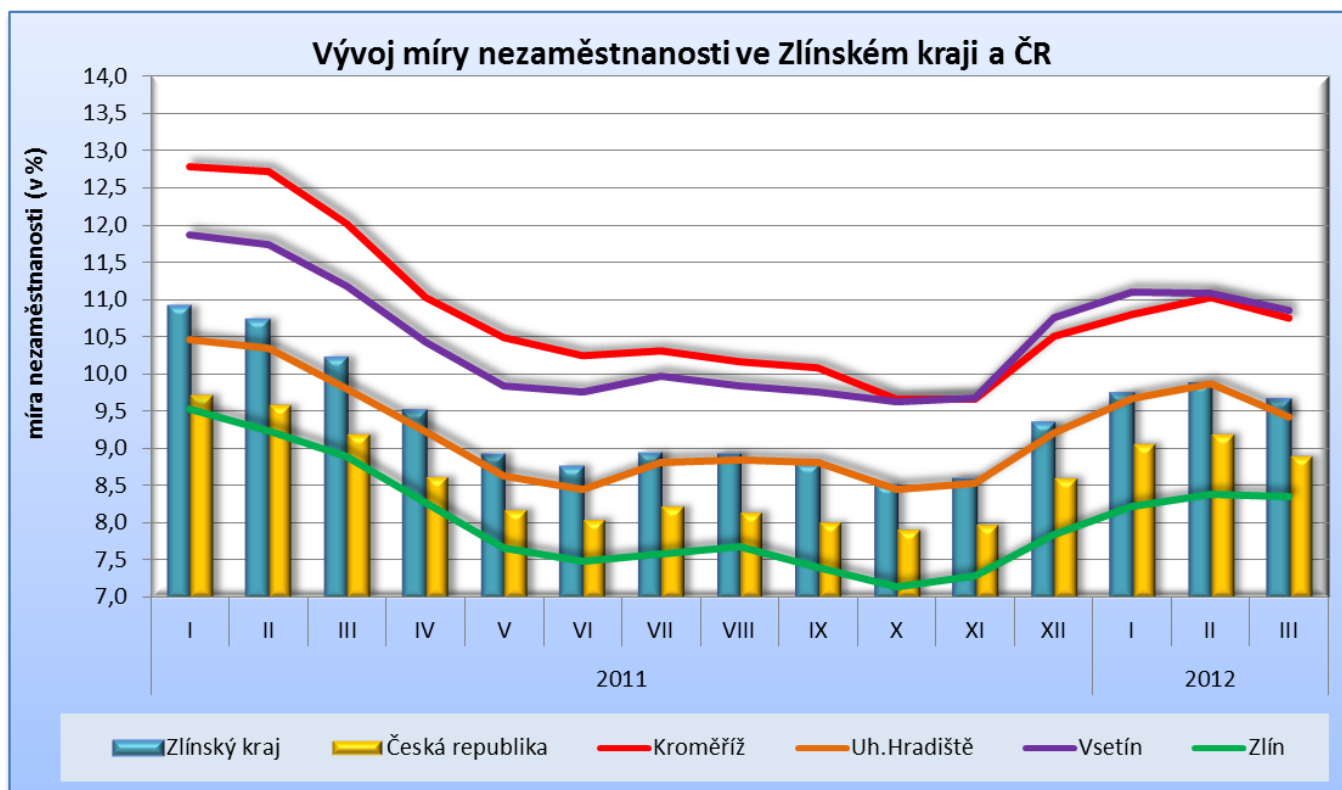
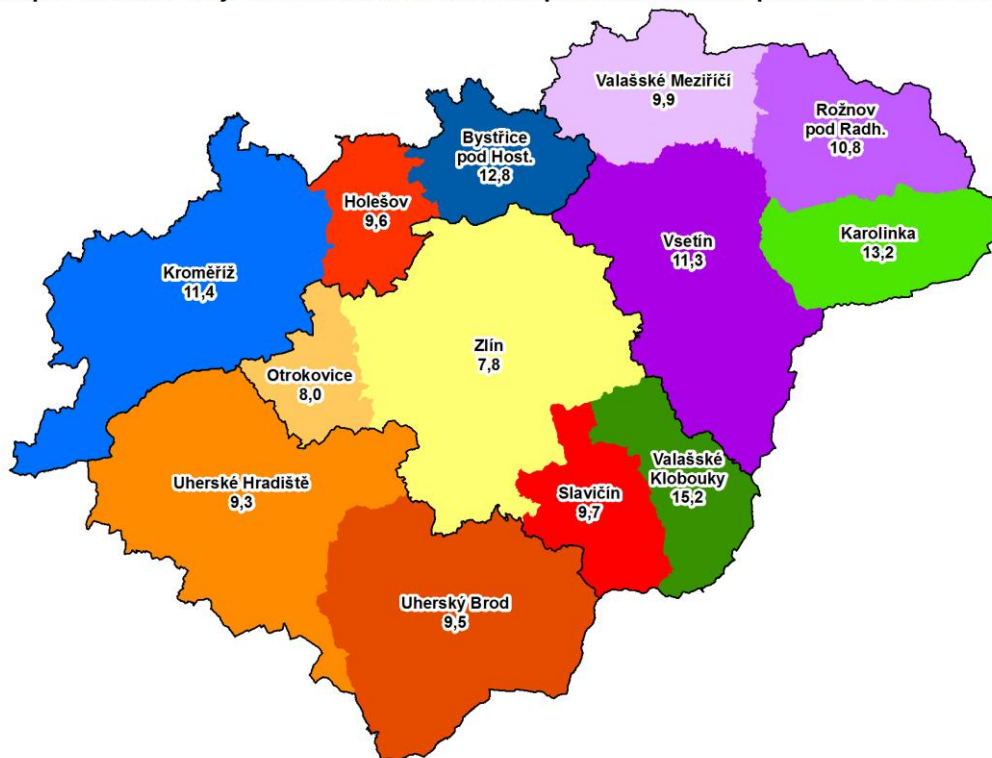


**Informace o situaci na trhu práce ve Zlínském kraji k 31.3.2012**


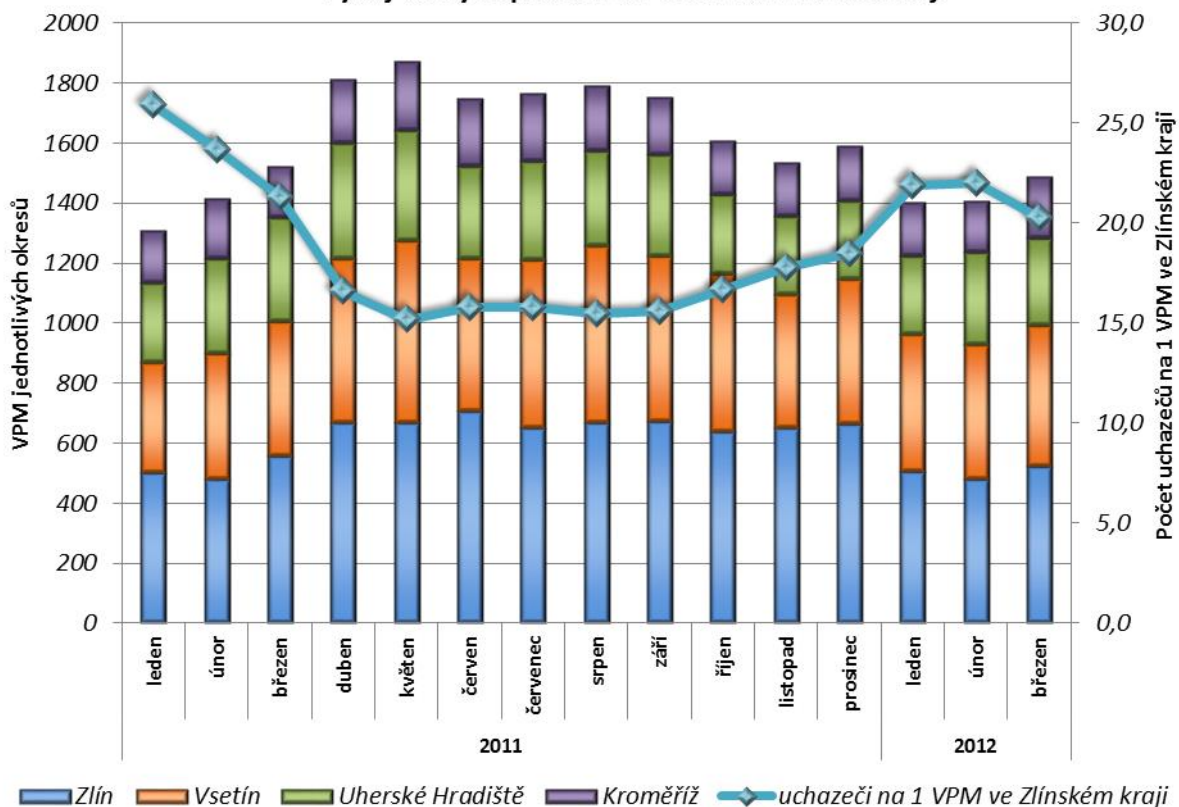
<b>ZÁKLADNÍ ÚDAJE</b>	<b>KM</b>	<b>UH</b>	<b>VS</b>	<b>ZL</b>	<b>Kraj</b>
Uchazeči celkem	6 355	6 844	8 217	8 897	<b>30 313</b>
- z toho ženy	2 991	3 386	3 680	4 484	<b>14 541</b>
Uchazeči dosažitelní	6 011	6 665	8 081	8 631	<b>29 388</b>
- z toho ženy	2 835	3 277	3 621	4 347	<b>14 080</b>
Míra nezaměstnanosti	10,74	9,42	10,85	8,36	<b>9,66</b>
Míra nezaměstnanosti - ženy	11,93	11,08	10,90	9,59	<b>10,68</b>
Nově zaevidovaní uchazeči	385	384	630	823	<b>2 222</b>
- od počátku roku	1 799	2 059	2 455	2 969	<b>9 282</b>
Vyřazení uchazeči	560	699	837	858	<b>2 954</b>
- od počátku roku	1 625	1 956	2 373	2 433	<b>8 387</b>
Počet volných pracovních míst	207	290	470	523	<b>1 490</b>
Počet uchazečů na 1 VPM	30,7	23,6	17,5	17,0	<b>20,3</b>

<b>SLEDOVANÉ KATEGORIE</b>	<b>KM</b>		<b>UH</b>		<b>VS</b>		<b>ZL</b>		<b>Kraj</b>	
	počet	%	Počet	%	počet	%	počet	%	počet	%
Uchazeči celkem	6 355	100	6 844	100	8 217	100	8 897	100	<b>30 313</b>	<b>100</b>
Osoby ZP	930	14,6	1 262	18,4	1 124	13,7	1 234	13,9	<b>4 550</b>	<b>15,0</b>
Absolventi a mladiství	480	7,6	330	4,8	474	5,8	583	6,6	<b>1 867</b>	<b>6,2</b>
Evidence delší než 5 měsíců	4 052	63,8	3 935	57,5	4 883	59,4	4 911	55,2	<b>17 781</b>	<b>58,7</b>
Evidence delší než 12 měsíců	2 472	38,9	2 335	34,1	3 140	38,2	2 885	32,4	<b>10 832</b>	<b>35,7</b>

Mapa Zlínského kraje s mírou nezaměstnanosti podle kontaktních pracovišť k 31.3.2012



Vývoj volných pracovních míst ve Zlínském kraji





<b>KONTAKTNÍ PRACOVISŤE - ZÁKLADNÍ ÚDAJE</b>							
Okres	Kontaktní pracoviště	Počet uchazečů		Míra nezaměstnanosti		Sledované kategorie uchazečů	
		celkem	ženy	celkem	ženy	osoby ZP	nad 5més.
KM	Bystřice pod Hostýnem	1 023	480	12,8	13,5	118	580
	Holešov	1 063	537	9,6	11,1	146	572
	Kroměříž	4 269	1 974	11,4	11,7	666	2 900
UH	Uherský Brod	2 536	1 237	9,5	10,8	520	1 470
	Uherské Hradiště	4 308	2 149	9,3	10,3	742	2 465
VS	Karolinka	715	284	13,2	11,9	105	440
	Rožnov pod Radhoštěm	1 987	906	10,8	10,9	332	1 287
	Valašské Meziříčí	2 126	992	9,9	10,2	206	1 183
	Vsetín	3 389	1 498	11,3	11,1	481	1 973
ZL	Otrokovice	1 537	809	8,0	9,3	201	919
	Slavičín	710	364	9,7	11,5	131	327
	Valašské Klobouky	1 297	609	15,2	16,6	153	721
	Zlín	5 353	2 702	7,8	8,7	749	2 944

<b>NEJČETNĚJŠÍ EVIDOVANÁ VOLNÁ PRACOVNÍ MÍSTA VE ZLÍNSKÉM KRAJI</b>		
Profese	CZ-ISCO	Počet VPM
Seřizovači a obsluha obráběcích strojů (kromě dřevoobráběcích)	7223	76
Obchodní zástupci	3322	72
Svářeči, řezači plamenem a páječi	7212	69
Řidiči nákladních automobilů, tahačů a speciálních vozidel	8332	57
Nástrojaři a příbuzní pracovníci	7222	50

<b>AKTIVNÍ POLITIKA ZAMĚSTNANOSTI</b> <b>Umístění uchazeči od počátku roku</b>	KM	UH	VS	ZL	Kraj
VPP	1	1	11	2	15
SÚPM - u zaměstnavatele	1	0	0	0	1
SÚPM vyhrazená	14	15	11	39	79
SÚPM - OSVČ	2	1	1	2	6
ChD zřízení	0	0	0	0	0
ChPM zřízení	6	0	1	0	7
ChPM - SVČ	0	0	0	0	0
Příspěvek při přechodu na nový podnik. program	0	0	0	0	0
Překlenovací příspěvek	4	0	0	0	4
Příspěvek na zapracování	0	0	0	0	0
Příspěvek na provoz ChPD, ChPM, ChPM-SVČ	14	232	0	0	246



<b>REKVALIFIKACE</b>	<b>KM</b>	<b>UH</b>	<b>VS</b>	<b>ZL</b>	<b>Kraj</b>
Počet dohod od počátku roku	82	199	65	149	<b>495</b>

<b>ZVOLENÉ REKVALIFIKACE</b>	<b>KM</b>	<b>UH</b>	<b>VS</b>	<b>ZL</b>	<b>Kraj</b>
Počet schválených žádostí od počátku roku	14	15	33	27	<b>89</b>

<b>PORADENSKÁ ČINNOST</b>	<b>KM</b>	<b>UH</b>	<b>VS</b>	<b>ZL</b>	<b>Kraj</b>
Počet uchazečů od počátku roku	0	12	0	0	<b>12</b>

<b>„Vzdělávejte se pro růst!“</b>	<b>KM</b>	<b>UH</b>	<b>VS</b>	<b>ZL</b>	<b>Kraj</b>
Počet podaných žádostí	10	32	57	43	<b>142</b>
Počet uzavřených dohod	8	35	46	54	<b>143</b>
Počet účastníků projektu	11	251	264	443	<b>969</b>
Schválené náklady (v Kč)	380 034	7 157 923	5 766 458	9 609 789	<b>22 914 204</b>

<b>HROMADNÉ PROPOUŠTĚNÍ</b>	počet podaných oznámení		počet zaměstnanců	
	v daném měsíci	od počátku roku	v daném měsíci	od počátku roku
Zlínský kraj	1	2	75	79