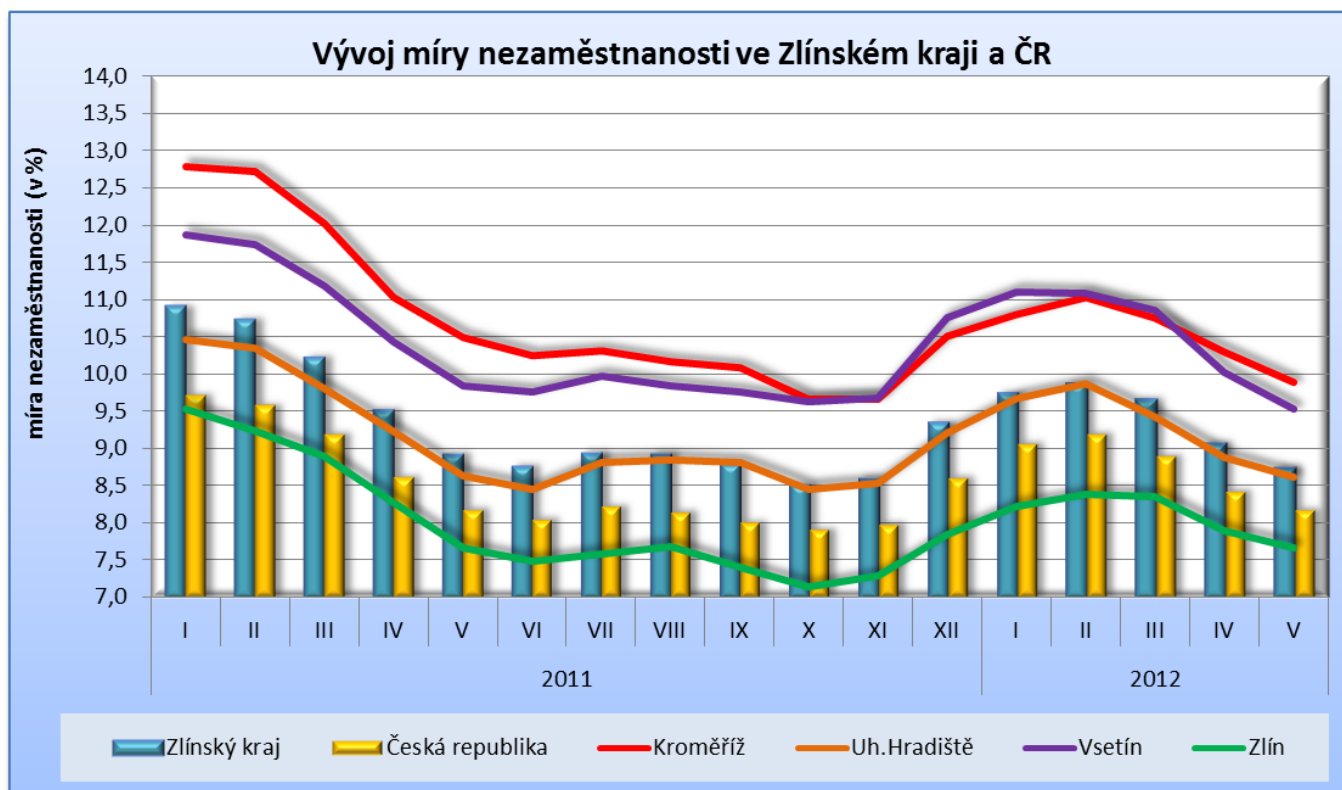


Informace o situaci na trhu práce ve Zlínském kraji k 31.5.2012


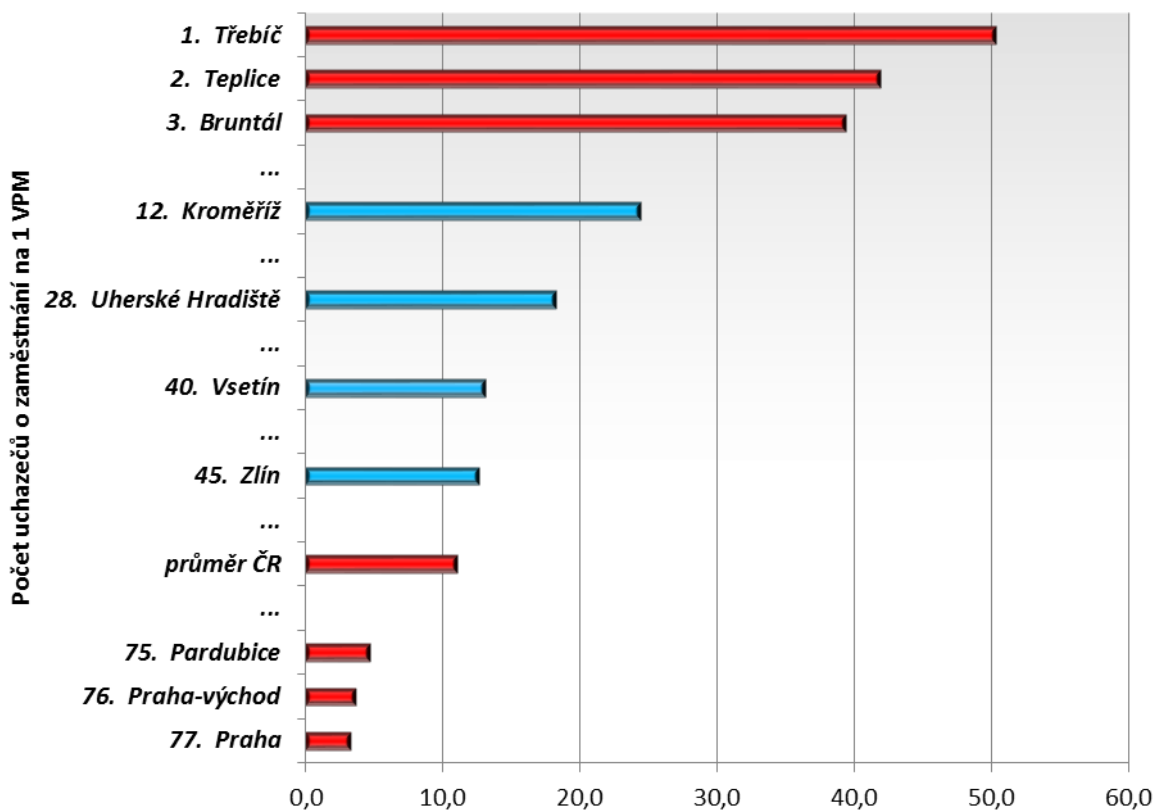
ZÁKLADNÍ ÚDAJE	KM	UH	VS	ZL	Kraj
Uchazeči celkem	5 852	6 220	7 299	8 097	27 468
- z toho ženy	2 875	3 278	3 526	4 273	13 952
Uchazeči dosažitelní	5 509	6 081	7 185	7 899	26 674
- z toho ženy	2 716	3 202	3 471	4 175	13 564
Míra nezaměstnanosti	9,86	8,62	9,53	7,67	8,75
Míra nezaměstnanosti - ženy	11,42	11,02	10,06	9,28	10,25
Nově zaevidovaní uchazeči	422	548	460	739	2 169
- od počátku roku	2 647	3 081	3 610	4 410	13 748
Vyřazení uchazeči	647	763	833	978	3 221
- od počátku roku	2 976	3 602	4 446	4 674	15 698
Počet volných pracovních míst	240	342	559	643	1 784
Počet uchazečů na 1 VPM	24,4	18,2	13,1	12,6	15,4

SLEDOVANÉ KATEGORIE	KM		UH		VS		ZL		Kraj	
	počet	%	Počet	%	počet	%	počet	%	počet	%
Uchazeči celkem	5 852	100	6 220	100	7 299	100	8 097	100	27 468	100
Osoby ZP	907	15,5	1 197	19,2	1 091	14,9	1 177	14,5	4 372	15,9
Absolventi a mladiství	367	6,3	242	3,9	383	5,2	430	5,3	1 422	5,2
Uchazeči s nárokem na podporu v nezaměstnanosti	1 055	18,0	1 285	20,7	1 336	18,3	1 666	20,6	5 342	19,4

Mapa Zlínského kraje s mírou nezaměstnanosti podle kontaktních pracovišť k 31.5.2012



Počet uchazečů o zaměstnání na 1 VPM dle okresů v ČR k 31.5.2012





KONTAKTNÍ PRACOVISŤE - ZÁKLADNÍ ÚDAJE							
Okres	Kontaktní pracoviště	Počet uchazečů		Míra nezaměstnanosti		Sledované kategorie uchazečů	
		celkem	ženy	celkem	ženy	osoby ZP	absolventi a mladiství
KM	Bystřice pod Hostýnem	888	474	11,1	13,4	117	59
	Holešov	939	495	8,5	10,2	134	67
	Kroměříž	4 025	1 906	10,7	11,2	656	241
UH	Uherský Brod	2 257	1 181	8,5	10,4	486	72
	Uherské Hradiště	3 963	2 097	8,6	10,1	711	170
VS	Karolinka	628	275	11,5	11,3	104	30
	Rožnov pod Radhoštěm	1 837	879	10,0	10,6	317	94
	Valašské Meziříčí	1 914	966	9,0	9,9	204	119
	Vsetín	2 920	1 406	9,7	10,5	466	140
ZL	Otrokovice	1 503	825	7,9	9,6	207	55
	Slavičín	583	311	8,0	9,9	124	55
	Valašské Klobouky	1 007	533	11,8	14,6	127	52
	Zlín	5 004	2 604	7,4	8,4	719	268

NEJČETNĚJŠÍ EVIDOVANÁ VOLNÁ PRACOVNÍ MÍSTA VE ZLÍNSKÉM KRAJI		
Profese	CZ-ISCO	Počet VPM
Seřizovači a obsluha obráběcích strojů (kromě dřevoobráběcích)	7223	89
Řidiči nákladních automobilů, tahačů a speciálních vozidel	8332	81
Svářeči, řezači plamenem a páječi	7212	78
Obchodní zástupci	3322	76
Ostatní pomocní pracovníci ve výrobě	9329	54

AKTIVNÍ POLITIKA ZAMĚSTNANOSTI Umístění uchazeči od počátku roku	KM	UH	VS	ZL	Kraj
VPP	31	67	57	79	234
SÚPM - u zaměstnavatele	1	0	0	0	1
SÚPM vyhrazená	45	38	49	93	225
SÚPM - OSVČ	4	3	8	5	20
ChD zřízení	0	0	1	0	1
ChPM zřízení	7	0	2	7	16
ChPM - SVČ	0	0	0	0	0
Příspěvek při přechodu na nový podnik. program	0	0	0	0	0
Překlenovací příspěvek	4	1	1	0	6
Příspěvek na zapracování	0	0	0	0	0
Příspěvek na provoz ChPD, ChPM, ChPM-SVČ	14	232	0	1	247



REKVALIFIKACE	KM	UH	VS	ZL	Kraj
Počet dohod od počátku roku	145	366	122	264	897

ZVOLENÉ REKVALIFIKACE	KM	UH	VS	ZL	Kraj
Počet schválených žádostí od počátku roku	24	27	69	40	160

PORADENSKÁ ČINNOST	KM	UH	VS	ZL	Kraj
Počet uchazečů od počátku roku	0	70	32	0	102

„Vzdělávejte se pro růst!“	KM	UH	VS	ZL	Kraj
Počet podaných žádostí	20	52	126	59	257
Počet uzavřených dohod	19	64	58	120	261
Počet účastníků projektu	48	804	315	1 246	2 413
Schválené náklady (v Kč)	1 572 586	13 349 119	7 765 818	18 311 990	40 999 513

HROMADNÉ PROPOUŠTĚNÍ	počet podaných oznámení		počet zaměstnanců	
	v daném měsíci	od počátku roku	v daném měsíci	od počátku roku
Zlínský kraj	0	3	0	79