



Úřad práce ČR

Krajská pobočka Úřadu práce ČR  
ve Zlíně

**Měsíční statistická zpráva**  
*září 2016*

**Zpracoval:** Ing. Ivona Macůrková

<http://portal.mpsv.cz/upcr/kp/zlk/statistika>

## Informace o nezaměstnanosti ve Zlínském kraji

k 30. 9. 2016

*V tomto měsíci celkový počet uchazečů o zaměstnání oproti minulému měsíci klesl o 3,2 % na 18 905, počet hlášených volných pracovních míst klesl o 3,6 % na 7 618 a podíl nezaměstnaných osob klesl na 4,69 %.*

K 30. 9. 2016 evidoval Úřad práce ČR (ÚP ČR), Krajská pobočka ve Zlíně celkem 18 905 uchazečů o zaměstnání. Jejich počet byl o 615 nižší než na konci předchozího měsíce, ve srovnání se stejným obdobím minulého roku je nižší o 3 917 osob. Z tohoto počtu bylo 18 117 dosažitelných uchazečů o zaměstnání ve věku 15 – 64 let. Bylo to o 701 méně než na konci předchozího měsíce. Ve srovnání se stejným obdobím minulého roku byl jejich počet nižší o 3 992.

V průběhu měsíce září bylo nově zaevidováno 3 007 osob. Ve srovnání s minulým měsícem to bylo více o 665 osob a v porovnání se stejným obdobím předchozího roku méně o 209 osob.

Z evidence během měsíce odešlo celkem 3 622 uchazečů (ukončená evidence, vyřazení uchazeči). Bylo to o 1 093 více než v předchozím měsíci a o 264 méně než ve stejném měsíci minulého roku. Do zaměstnání z nich ve sledovaném měsíci nastoupilo 2 406, tj. o 844 více než v předchozím měsíci a o 216 méně než ve stejném měsíci minulého roku, 347 uchazečů o zaměstnání bylo umístěno prostřednictvím úřadu práce tj. o 147 více než v předchozím měsíci a o 182 méně než ve stejném období minulého roku, 895 uchazečů bylo vyřazeno bez umístění.

Všechny okresy Zlínského kraje zaznamenaly meziměsíční pokles nezaměstnanosti. Nejvíce to bylo v okrese Zlín – pokles o 3,8 %, dále v okrese Uherské Hradiště – o 3,0 %. Následuje okres Kroměříž – pokles o 2,9 %. Nejméně klesla nezaměstnanost v okrese Vsetín - o 2,8 %. Ke konci měsíce bylo evidováno na ÚP ČR, Krajské pobočce ve Zlíně 10 063 žen. Jejich podíl na celkovém počtu uchazečů činil 53,2 %. V evidenci bylo 3 156 osob se zdravotním postižením, což představovalo 16,7 % z celkového počtu nezaměstnaných.

Ke konci tohoto měsíce bylo evidováno 1 371 absolventů škol všech stupňů vzdělání a mladistvých, jejich počet vzrostl ve srovnání s předchozím měsícem o 245 osob a ve srovnání se stejným měsícem minulého roku byl nižší o 314 osob. Na celkové nezaměstnanosti se podíleli 7,3 %.

Podporu v nezaměstnanosti pobíralo 5 010 uchazečů o zaměstnání, tj. 26,5 % všech uchazečů vedených v evidenci.

Podíl nezaměstnaných osob, tj. počet dosažitelných uchazečů o zaměstnání ve věku 15 - 64 k obyvatelstvu stejného věku, meziměsíčně klesl, k 30. 9. 2016 dosáhl hodnoty 4,7 %.

Podíl nezaměstnaných vyšší než krajský průměr vykázaly okresy Kroměříž a Vsetín, v okrese Kroměříž byl 5,7 %, v okrese Vsetín 5,5 %. Podíl nezaměstnaných osob pod úrovní kraje vykázal okres Uherské Hradiště (4,1 %) a okres Zlín (4,0 %).

Podíl nezaměstnaných žen klesl na 5,1 %, podíl nezaměstnaných mužů zůstal na hodnotě 4,3 %.

Kraj evidoval k 30. 9. 2016 celkem 7 618 volných pracovních míst. Jejich počet byl o 282 nižší než v předchozím měsíci a o 1 565 vyšší než ve stejném měsíci minulého roku. Na jedno volné pracovní místo připadalo v průměru 2,5 uchazeče, z toho nejvíce v okrese Kroměříž (4,3). Z celkového počtu nahlášených volných míst bylo 530 vhodných pro osoby se zdravotním postižením (OZP), na jedno volné pracovní místo připadalo 6,0 OZP. Volných pracovních míst pro absolventy a mladistvé bylo registrováno 2 737, na jedno volné místo připadalo 0,5 uchazečů této kategorie.

V rámci aktivní politiky zaměstnanosti (APZ) bylo k 30. 9. 2016 prostřednictvím příspěvků podpořeno 2 345 uchazečů, do rekvalifikačních kurzů bylo zařazeno 253 uchazečů.

Nejčastějšími obory činností, které byly v tomto měsíci podpořeny prostřednictvím SÚPM - SVČ, byly kosmetika a zednictví.

Informace o vývoji nezaměstnanosti v ČR v elektronické formě jsou zveřejněny na internetové adrese <http://portal.mpsv.cz/sz/stat>.

## 1. Základní charakteristika vývoje nezaměstnanosti a volných pracovních míst ve Zlínském kraji

Tabulka č. 1 - Vývoj nezaměstnanosti

ukazatel		stav k		
		30. 9. 2015	31. 8. 2016	30. 9. 2016
evidovaní uchazeči o zaměstnání		22 822	19 520	<b>18 905</b>
- z toho	ženy	12 174	10 638	<b>10 063</b>
	absolventi a mladiství	1 685	1 126	<b>1 371</b>
	uchazeči se zdravotním postižením	3 524	3 239	<b>3 156</b>
uchazeči s nárokem na P v N		5 199	5 498	<b>5 010</b>
podíl nezaměstnaných osob v %		5,67	4,87	<b>4,69</b>
volná pracovní místa		6 053	7 900	<b>7 618</b>
počet uchazečů na 1 volné pracovní místo		3,8	2,5	<b>2,5</b>

Tabulka č. 2 - Tok nezaměstnanosti

ukazatel	Počet uchazečů ve sledovaném měsíci		
	Září 2015	Srpen 2016	Září 2016
nově evidovaní uchazeči o zaměstnání	3 216	2 342	<b>3 007</b>
uchazeči s ukonč. evidencí a vyřazení	3 866	2 529	<b>3 622</b>
- z toho umístění celkem	2 622	1 562	<b>2 406</b>
- z toho umístění úřadem práce	529	200	<b>347</b>

Tabulka č. 3 - Vývoj nezaměstnanosti v okresech Zlínského kraje

k 30. 9. 2016	KM	UH	VS	ZL	Kraj
Uchazeči ke konci sledovaného měsíce	4 298	4 001	5 371	5 235	<b>18 905</b>
- z toho ženy	2 253	2 269	2 718	2 823	<b>10 063</b>
Uchazeči dosažitelní 15 - 64 let	3 966	3 880	5 270	5 001	<b>18 117</b>
- z toho ženy	2 099	2 200	2 670	2 711	<b>9 680</b>
<b>Podíl nezaměstnaných na obyvatelstvu</b>	<b>5,65</b>	<b>4,10</b>	<b>5,54</b>	<b>3,95</b>	<b>4,69</b>
<b>Podíl nezaměstnaných na obyvatelstvu - ženy</b>	<b>6,08</b>	<b>4,75</b>	<b>5,72</b>	<b>4,36</b>	<b>5,10</b>
Nově zaevidovaní uchazeči o zaměstnání	589	696	846	876	<b>3 007</b>
Vyřazení uchazeči o zaměstnání	719	821	1 002	1 080	<b>3 622</b>
Počet volných pracovních míst	997	2 316	2 319	1 986	<b>7 618</b>
- počet uchazečů na 1 volné místo	4,3	1,7	2,3	2,6	<b>2,5</b>

## 2. Vybrané nástroje aktivní politiky zaměstnanosti ve Zlínském kraji

Tabulka č. 4 - Osoby podpořené v rámci APZ a rekvalifikace uchazečů a zájemců o zaměstnání

ukazatel (celkový počet)	stav na konci sledovaného měsíce		zařazení od počátku roku k	
	30. 9. 2015	30. 9. 2016	30. 9. 2015	30. 9. 2016
<b>uchazeči podpoření v rámci APZ</b>				
veřejně prospěšné práce (VPP)	15	211	17	228
ESF - VPP <sup>1)</sup>	1 534	971	1 611	987
společensky účelná prac. místa (SÚPM)	16	167	17	187
ESF - SÚPM <sup>1)</sup>	1 774	670	2 623	1 202
SÚPM - samostatně výděleč. činnost (SVČ)	160	149	125	107
chráněná prac. místa – zřízená	167	177	79	87
chrán. prac. místa - SVČ osob se ZP	0	0	0	0
<b>uchazeči podpoření v rámci APZ celkem</b>	<b>3 666</b>	<b>2 345</b>	<b>4 472</b>	<b>2 798</b>
<b>rekvalifikace uchazečů o zaměstnání</b>				
uchazeči a zájemci zařazení do rekvalifikací vč. ESF	278	24	802	545
uchazeči a zájemci, kteří zahájili zvolenou rekvalifikaci vč. ESF	77	229	1 322	1 225

1) spolufinancováno převážně z Evropského sociálního fondu

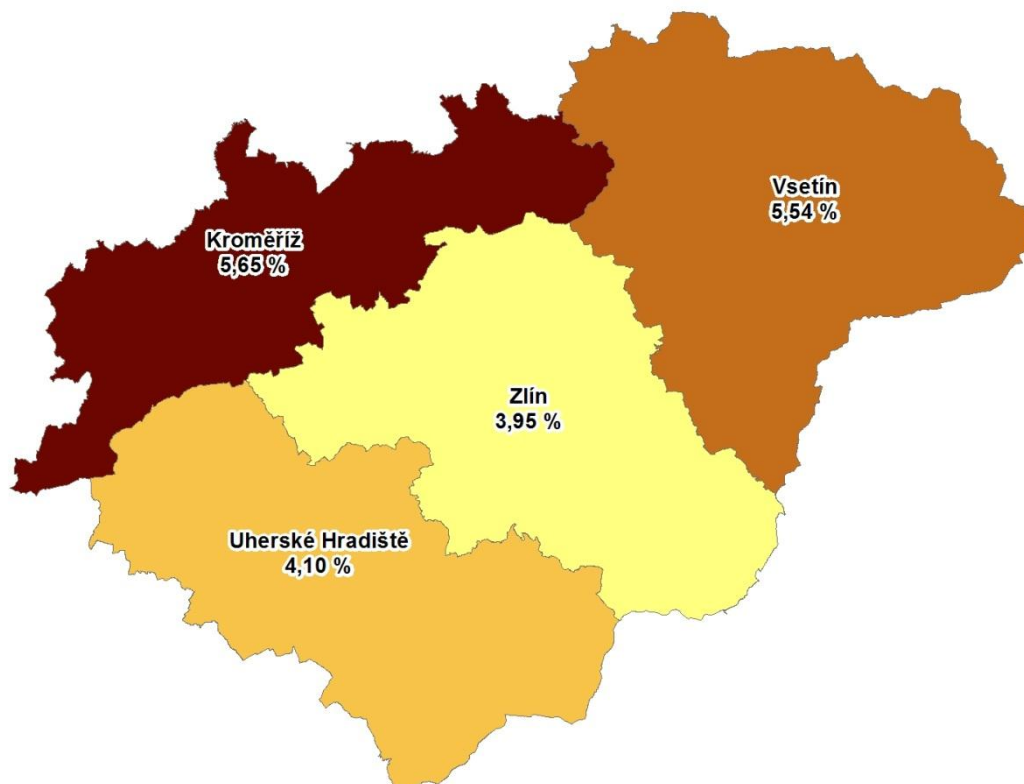
Podrobnější statistické údaje o nástrojích APZ naleznete na stránkách Integrovaného portálu MPSV, v měsíčních statistikách nezaměstnanosti <http://portal.mpsv.cz/sz/stat/nz/mes>

Tabulka č. 5 – Uchazeči podpoření v rámci APZ od počátku roku v okresech Zlínského kraje

	KM	UH	VS	ZL	Kraj
<b>Umístění uchazeči o zaměstnání</b>					
Veřejně prospěšné práce	278	212	424	301	<b>1 215</b>
Společensky účelná prac. místa – zřízená	0	0	0	0	<b>0</b>
Společensky účelná pracovní místa - vyhrazená	246	328	320	410	<b>1 304</b>
Společensky účelná prac.místa vyhrazená RIPy	18	15	14	38	<b>85</b>
Společensky účelná pracovní místa - OSVČ	19	28	38	22	<b>107</b>
ChPM zřízení	10	12	32	33	<b>87</b>
ChPM - SVČ	0	0	0	0	<b>0</b>
Překlenovací příspěvek	5	2	7	1	<b>15</b>
Příspěvek na zapracování	0	0	0	0	<b>0</b>
Příspěvek na provoz ChPM, ChPM-SVČ	0	0	0	3	<b>3</b>
<b>Počet dohod od počátku roku (uchazeči a zájemci o zaměstnání)</b>					
Rekvalifikace	188	272	307	458	<b>1 225</b>
Zvolené rekvalifikace	104	78	242	121	<b>545</b>
Poradenské činnosti	209	200	197	462	<b>1068</b>
Pracovní rehabilitace	3	1	1	0	<b>5</b>

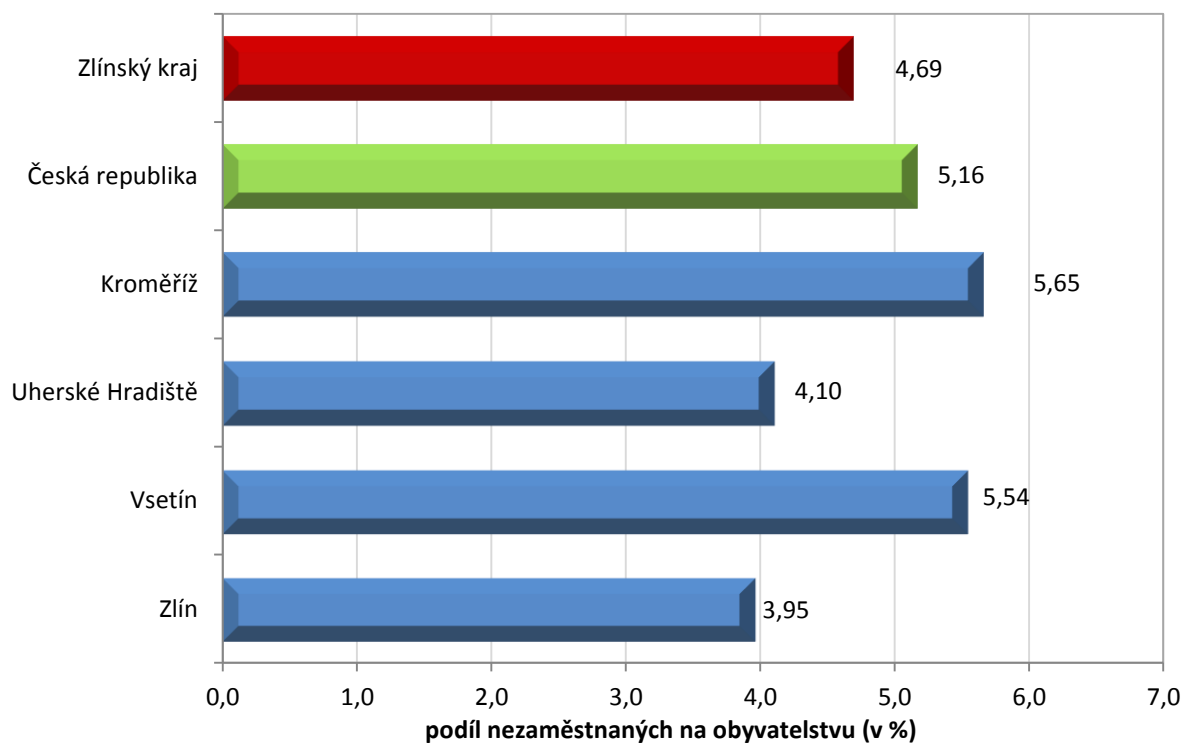
## MAPA

Podíl nezaměstnaných v okresech Zlínského kraje k 30. 9. 2016

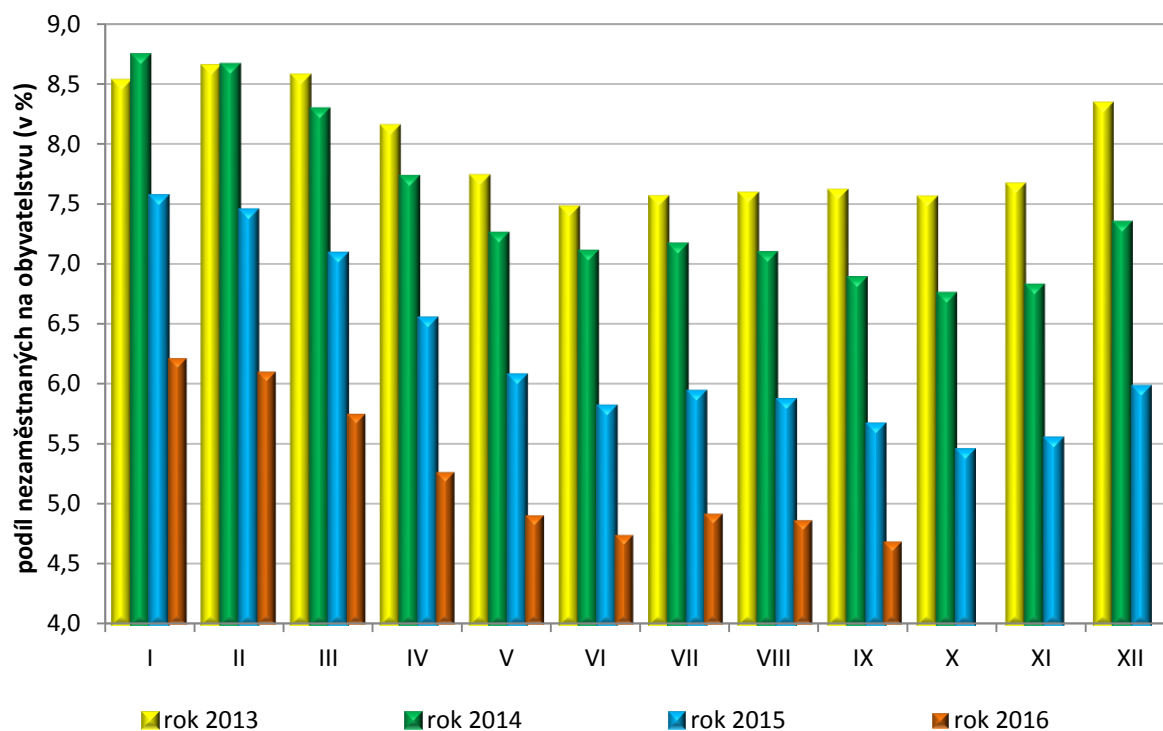


## GRAFY

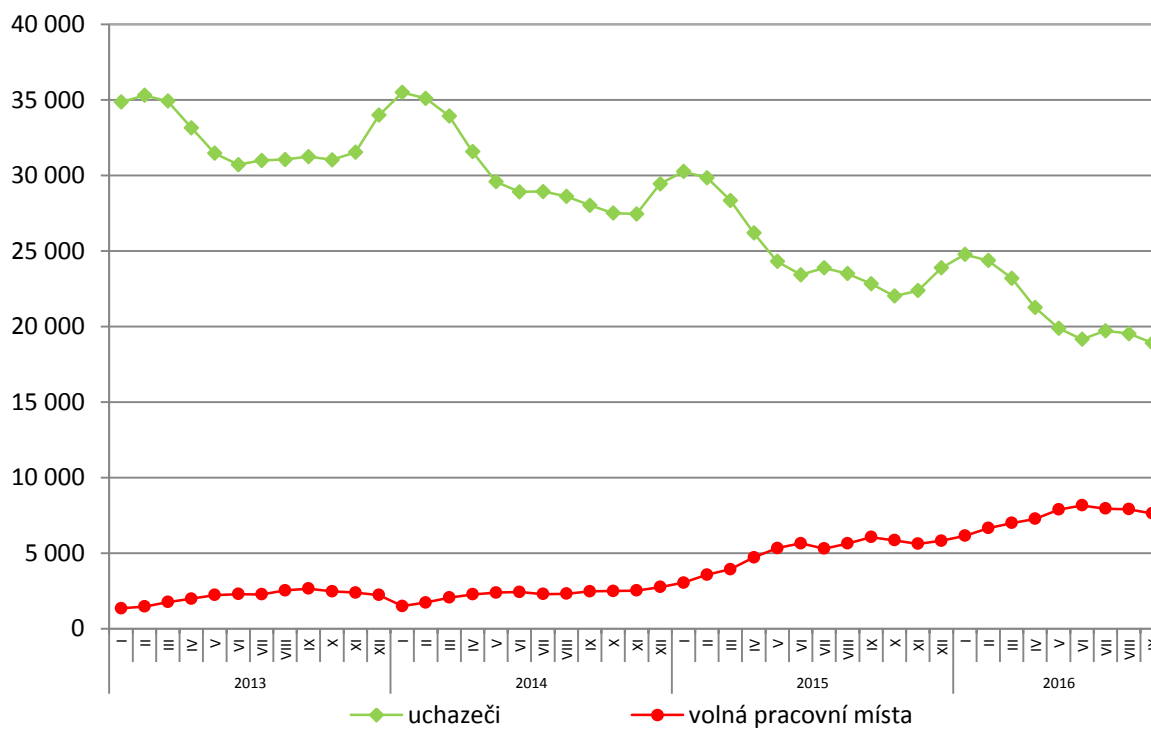
1. Podíl nezaměstnaných osob v okresech Zlínského kraje a v ČR k 30. 9. 2016



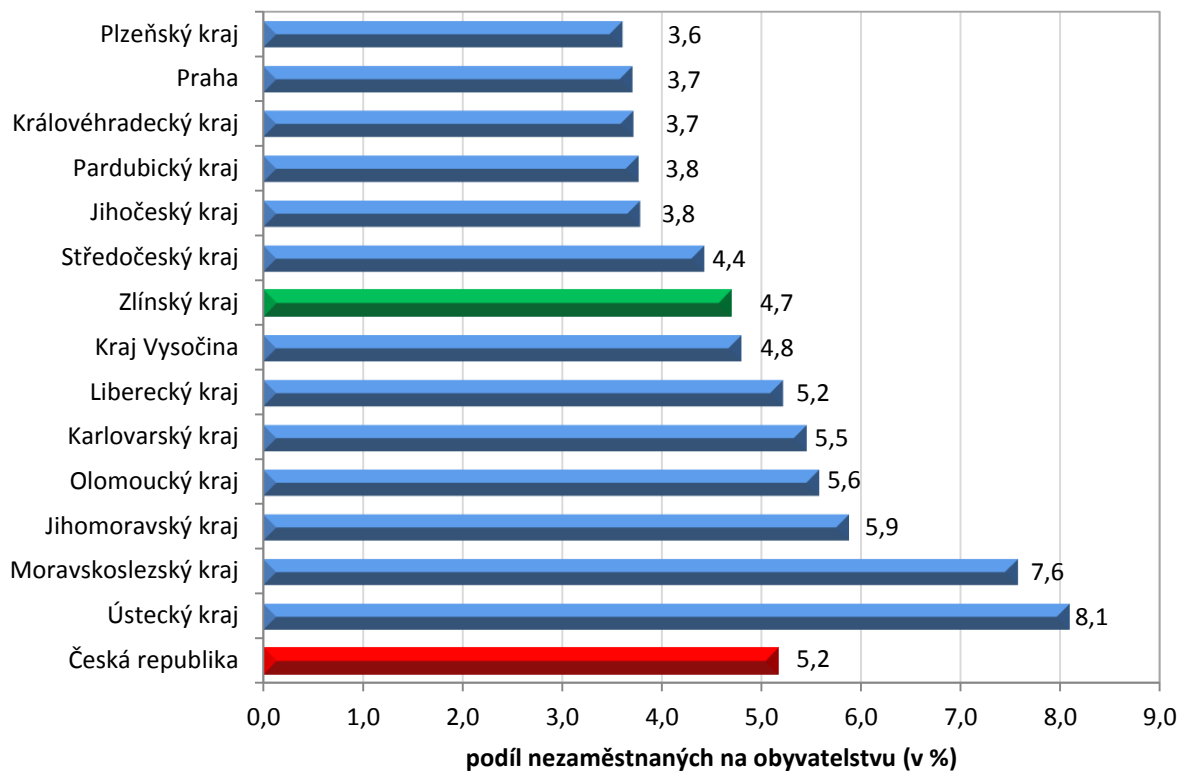
## 2. Vývoj podílu nezaměstnaných ve Zlínském kraji v letech 2013 – 2016



## 3. Vývoj počtu uchazečů a VPM ve Zlínském kraji v letech 2013 - 2016



#### 4. Podíl nezaměstnaných osob na obyvatelstvu v jednotlivých krajích ČR k 30. 9. 2016 v %





## 5. Setřídění okresů k 30. 9. 2016

	podíl nezam. v %		meziměs. přírůstek/ úbytek nezam. v %		počet uchazečů na 1 VPM	
1	Most	10,6	Prostějov	0,4	Karviná	14,1
2	Karviná	10,6	Frýdek-Místek	-0,3	Ústí nad Labem	11,6
3	Ostrava-město	9,4	Trutnov	-0,3	Chomutov	10,0
4	Ústí nad Labem	9,3	Bruntál	-0,4	Sokolov	8,1
5	Chomutov	8,9	Česká Lípa	-0,4	Jeseník	7,4
6	Bruntál	8,7	Kolín	-0,4	Hodonín	7,3
7	Děčín	7,7	Písek	-0,7	Znojmo	7,1
8	Sokolov	7,3	Karviná	-0,8	Bruntál	6,5
9	Hodonín	7,2	Chomutov	-0,9	Most	5,9
10	Znojmo	7,1	Jeseník	-0,9	Děčín	5,8
11	Brno-město	7,1	Benešov	-1,0	Přerov	5,7
12	Louny	7,1	Děčín	-1,0	Opava	5,2
13	Teplice	6,8	Louny	-1,1	<b>Kroměříž</b>	<b>4,3</b>
14	Přerov	6,6	Karlovy Vary	-1,2	Brno-město	4,3
15	Jeseník	6,3	Nový Jičín	-1,2	Kladno	4,2
16	Kladno	6,2	Český Krumlov	-1,4	Ostrava-město	4,2
17	Litoměřice	6,2	Sokolov	-1,5	Teplice	4,2
18	Třebíč	6,1	Teplice	-1,6	Frýdek-Místek	4,1
19	Příbram	6,1	Přerov	-1,7	Blansko	4,1
20	Liberec	5,9	Příbram	-1,7	Louny	4,0
21	Kolín	5,9	Olomouc	-1,8	Litoměřice	3,9
22	Šumperk	5,8	Tábor	-1,9	Šumperk	3,8
23	<b>Kroměříž</b>	<b>5,7</b>	Mělník	-1,9	Jablonec nad Nisou	3,8
24	Nymburk	5,6	Most	-1,9	Žďár nad Sázavou	3,5
25	Mělník	5,6	Plzeň-sever	-2,0	Třebíč	3,4
26	<b>Vsetín</b>	<b>5,5</b>	Opava	-2,1	Strakonice	3,3
27	Karlovy Vary	5,5	Kladno	-2,1	Kolín	3,1
28	Olomouc	5,5	Ostrava-město	-2,1	Karlovy Vary	3,1
29	Český Krumlov	5,5	Litoměřice	-2,1	Olomouc	3,1
30	Opava	5,4	Blansko	-2,2	Semily	3,0
31	Kutná Hora	5,3	Ústí nad Labem	-2,2	Mělník	3,0
32	Jablonec nad Nisou	5,2	Jablonec nad Nisou	-2,4	Havlíčkův Brod	2,9
33	Tábor	5,2	Třebíč	-2,4	Svitavy	2,9
34	Žďár nad Sázavou	5,1	Plzeň-jih	-2,4	Náchod	2,7
35	Semily	5,1	Rokycany	-2,5	Příbram	2,7
36	Frýdek-Místek	4,9	Praha-západ	-2,6	Vyškov	2,7
37	Svitavy	4,8	Žďár nad Sázavou	-2,6	<b>Zlín</b>	<b>2,6</b>
38	Tachov	4,8	Rakovník	-2,6	Tábor	2,6
39	Blansko	4,7	Hodonín	-2,6	Prostějov	2,6
40	Břeclav	4,6	Brno-město	-2,8	Chrudim	2,6
41	Havlíčkův Brod	4,6	<b>Vsetín</b>	<b>-2,8</b>	Nymburk	2,6
42	Rakovník	4,6	Tachov	-2,9	Kutná Hora	2,5
43	Hradec Králové	4,5	<b>Kroměříž</b>	<b>-2,9</b>	Liberec	2,4
44	Jihlava	4,5	Kutná Hora	-2,9	Břeclav	2,4
45	Strakonice	4,4	<b>Uherské Hradiště</b>	<b>-3,0</b>	Trutnov	2,4
46	Brno-venkov	4,4	Brno-venkov	-3,0	Hradec Králové	2,3
47	Nový Jičín	4,4	Prachatice	-3,1	Brno-venkov	2,3
48	Trutnov	4,2	Mladá Boleslav	-3,2	<b>Vsetín</b>	<b>2,3</b>
49	Beroun	4,2	Šumperk	-3,2	Jihlava	2,2
50	Česká Lípa	4,1	Jihlava	-3,3	Česká Lípa	2,2
51	<b>Uherské Hradiště</b>	<b>4,1</b>	Znojmo	-3,3	Rakovník	2,1
52	Prostějov	4,0	Domažlice	-3,3	Nový Jičín	2,1
53	Náchod	4,0	Semily	-3,4	Praha-západ	2,0
54	<b>Zlín</b>	<b>4,0</b>	Náchod	-3,4	Jičín	1,9
55	Domažlice	3,8	Vyškov	-3,4	Jindřichův Hradec	1,9
56	Praha	3,7	České Budějovice	-3,4	Plzeň-sever	1,8
57	Ústí nad Orlicí	3,6	Liberec	-3,5	<b>Uherské Hradiště</b>	<b>1,7</b>
58	Plzeň-sever	3,6	Břeclav	-3,6	Mladá Boleslav	1,7
59	Vyškov	3,5	<b>Zlín</b>	<b>-3,8</b>	Benešov	1,6
60	Cheb	3,5	Nymburk	-3,8	Praha	1,6
61	Plzeň-město	3,5	Jindřichův Hradec	-3,9	Český Krumlov	1,5
62	Chrudim	3,4	Beroun	-4,0	Plzeň-jih	1,4
63	Pardubice	3,4	Pardubice	-4,2	Beroun	1,4
64	Klatovy	3,4	Cheb	-4,3	Klatovy	1,4
65	Plzeň-jih	3,3	Hradec Králové	-4,4	Písek	1,3
66	Praha-západ	3,3	Praha	-4,5	České Budějovice	1,3
67	Rokycany	3,3	Rychnov nad Kněžnou	-4,5	Plzeň-město	1,3
68	České Budějovice	3,3	Svitavy	-4,7	Ústí nad Orlicí	1,3
69	Prachatice	3,1	Havlíčkův Brod	-4,8	Prachatice	1,3
70	Písek	3,0	Strakonice	-4,9	Pelhřimov	1,2
71	Pelhřimov	3,0	Klatovy	-5,4	Tachov	1,2
72	Mladá Boleslav	3,0	Praha-východ	-5,7	Cheb	1,2
73	Jičín	2,8	Ústí nad Orlicí	-5,8	Domažlice	1,0
74	Benešov	2,8	Jičín	-5,8	Rokycany	0,8
75	Jindřichův Hradec	2,6	Plzeň-město	-6,0	Praha-východ	0,8
76	Praha-východ	1,9	Chrudim	-6,2	Pardubice	0,8
77	Rychnov nad Kněžnou	1,9	Pelhřimov	-6,3	Rychnov nad Kněžnou	0,7
	Celkem ČR	5,2	Celkem ČR	-2,6	Celkem ČR	2,7