

# Informace

o situaci na trhu práce  
v Jihomoravském kraji  
(stav k 30.6.2011)

Úřad práce České republiky

Krajská pobočka v Brně

## Vývoj nezaměstnanosti v Jihomoravském kraji v červnu 2011

V rámci České republiky patří území Jihomoravského kraje stále k oblastem s nadprůměrnou úrovní nezaměstnanosti. Ke dni 30.6.2011 bylo na úradech práce v kraji evidováno celkem **58 431** nezaměstnaných, přičemž **míra nezaměstnanosti** dosáhla hodnoty **9,0 %** a tedy oproti celostátnímu průměru byla o 0,9 procentního bodu (p. b.) vyšší. Zatímco na celkové pracovní síle v ČR se Jihomoravský kraj podílí 11,0-ti %, na celkové nezaměstnanosti dosahuje nyní jeho podíl hodnoty 12,2 %. Ze čtrnácti krajů ČR jen v pěti je v současné době míra nezaměstnanosti vyšší než v kraji Jihomoravském.

K 30.6.2011 bylo na kontaktních pracovištích ÚP ČR v Jihomoravském kraji registrováno celkem 2 829 volných míst, z toho necelá třetina (29,2 %) je koncentrována do krajského města. Na celkovém počtu pracovních míst v ČR se kraj nyní podílí 7,4 %; je to hodnota značně nízká. Na jedno volné místo připadlo v Jihomoravském kraji v červnu 2011 v průměru 20,7 nezaměstnaných, což je hodnota převyšující o celé dvě třetiny celorepublikový průměr (12,5). Rozdíly mezi jednotlivými okresy kraje jsou přitom výrazné. Velmi vysokých hodnot je dosaženo v okresech Břeclav (přes 33 uchazečů na jedno volné pracovní místo) a Hodonín (25 uchazečů na jedno místo); naopak dlouhodobě nízké hodnoty vykazují okresy Brno-venkov (13 uchazečů na jedno volné místo) a Vyškov (16 uchazečů).

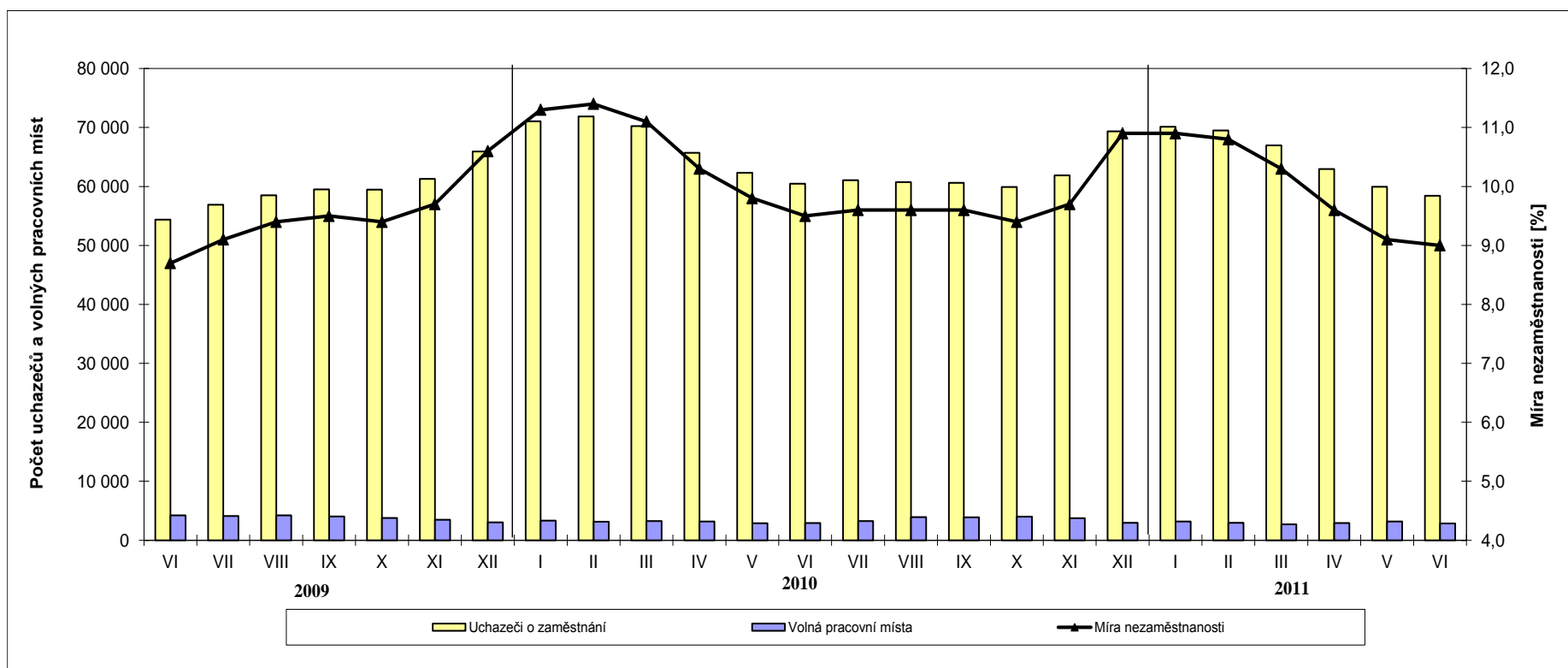
Z jednotlivých okresů Jihomoravského kraje jsou dlouhodobě **nezaměstnaností nejvíce postiženy okresy Hodonín (13,2 %), Znojmo (11,1 %) a Břeclav (10,0 %)**, naopak nejnižší nezaměstnanost je nyní v okrese Brno-venkov (7,2 %). Pod celostátním průměrem je míra nezaměstnanosti i v okresech Vyškov (7,3 %) a Brno-město (7,9 %). V průběhu posledního měsíce se úroveň evidované nezaměstnanosti ve všech okresech kraje snížila.

### Struktura nezaměstnanosti v Jihomoravském kraji k 30.6.2011

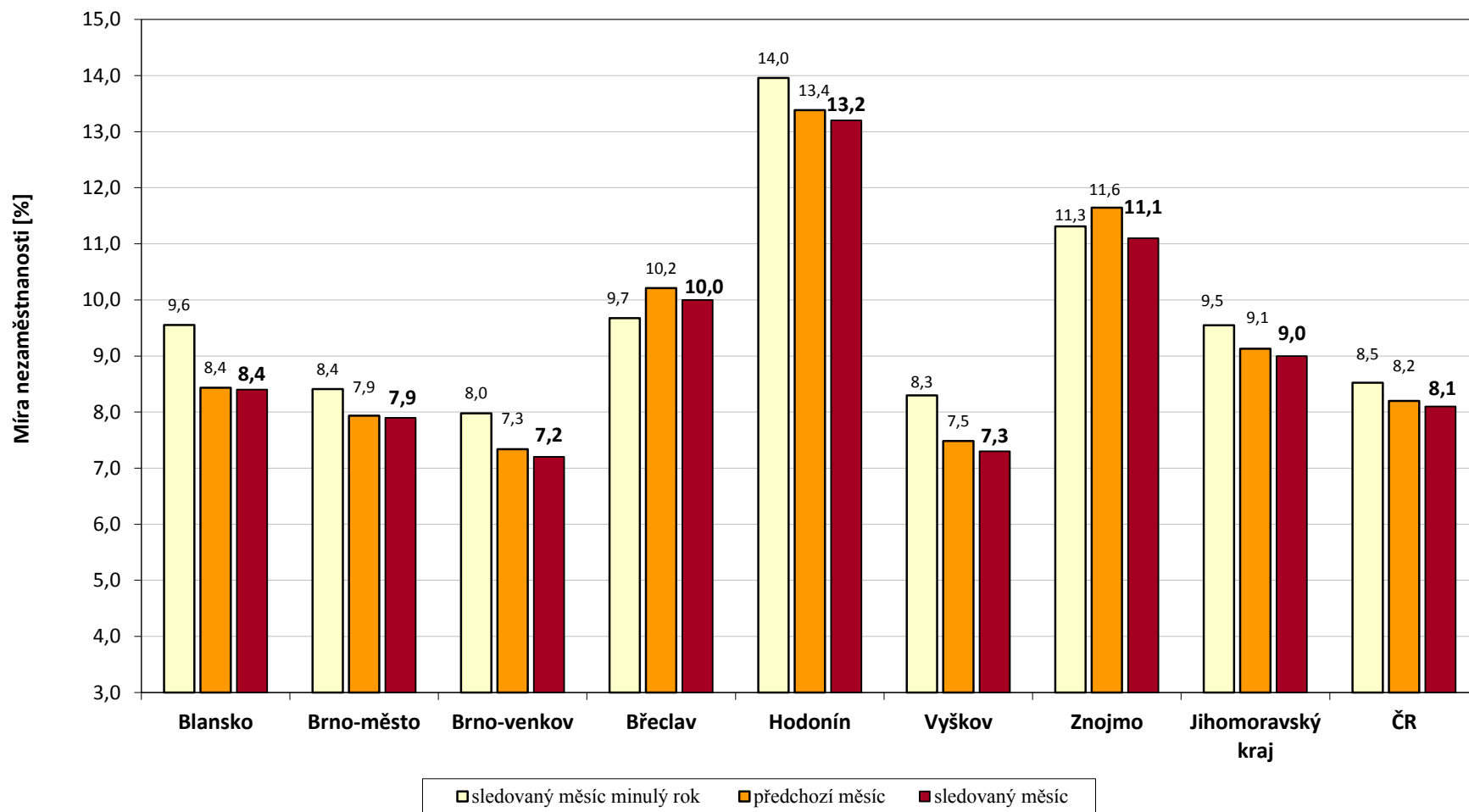
Území	Počet nezaměstnaných			Absolventi škol a mladiství	Volná pracovní místa	Počet uchazečů na 1 volné místo	Míra nezaměst. (%)
	celkem	v tom					
		muži	ženy				
Blansko	4 761	2 353	2408	252	238	20,0	<b>8,4</b>
Brno-město	18 519	9 104	9415	732	825	22,4	<b>7,9</b>
Brno-venkov	7 540	3 630	3910	483	589	12,8	<b>7,2</b>
Břeclav	6 249	3 332	2917	415	187	33,4	<b>10,0</b>
Hodonín	10 967	5 951	5016	564	448	24,5	<b>13,2</b>
Vyškov	3 565	1 773	1792	217	220	16,2	<b>7,3</b>
Znojmo	6 830	3 410	3420	367	322	21,2	<b>11,1</b>
<b>Jihomoravský kraj</b>	<b>58 431</b>	<b>29 553</b>	<b>28878</b>	<b>3030</b>	<b>2829</b>	<b>20,7</b>	<b>9,0</b>
Česká republika	478 775	235 967	242 808	23671	38416	12,5	8,1

V průběhu měsíce června 2011 bylo na kontaktních pracovištích ÚP ČR v Jihomoravském kraji **nově zaevidováno 5 207 osob** (tedy o 177 osob více než v květnu). Evidenci naopak **ukončilo 6 739 uchazečů**, přičemž do nového zaměstnání jich nastoupilo 4 527 (tedy o 1340 méně než v květnu). Počet evidovaných uchazečů se tak v kraji snížil o 1 532 osob, míra nezaměstnanosti poklesla o 0,1 procentního bodu (intenzita poklesu v rámci celé ČR byla stejná). Ve všech okresech kraje se v posledním měsíci příznivěji vyvíjel počet evidovaných mužů než počet evidovaných žen. Výrazně – o celou šestinu - se snížil počet evidovaných absolventů a mladistvých. Počet volných míst se v průběhu posledního měsíce snížil o zhruba desetinu; tento nepřilíš výrazný pokles postihl všechny okresy kraje s výjimkou okresu Blansko.

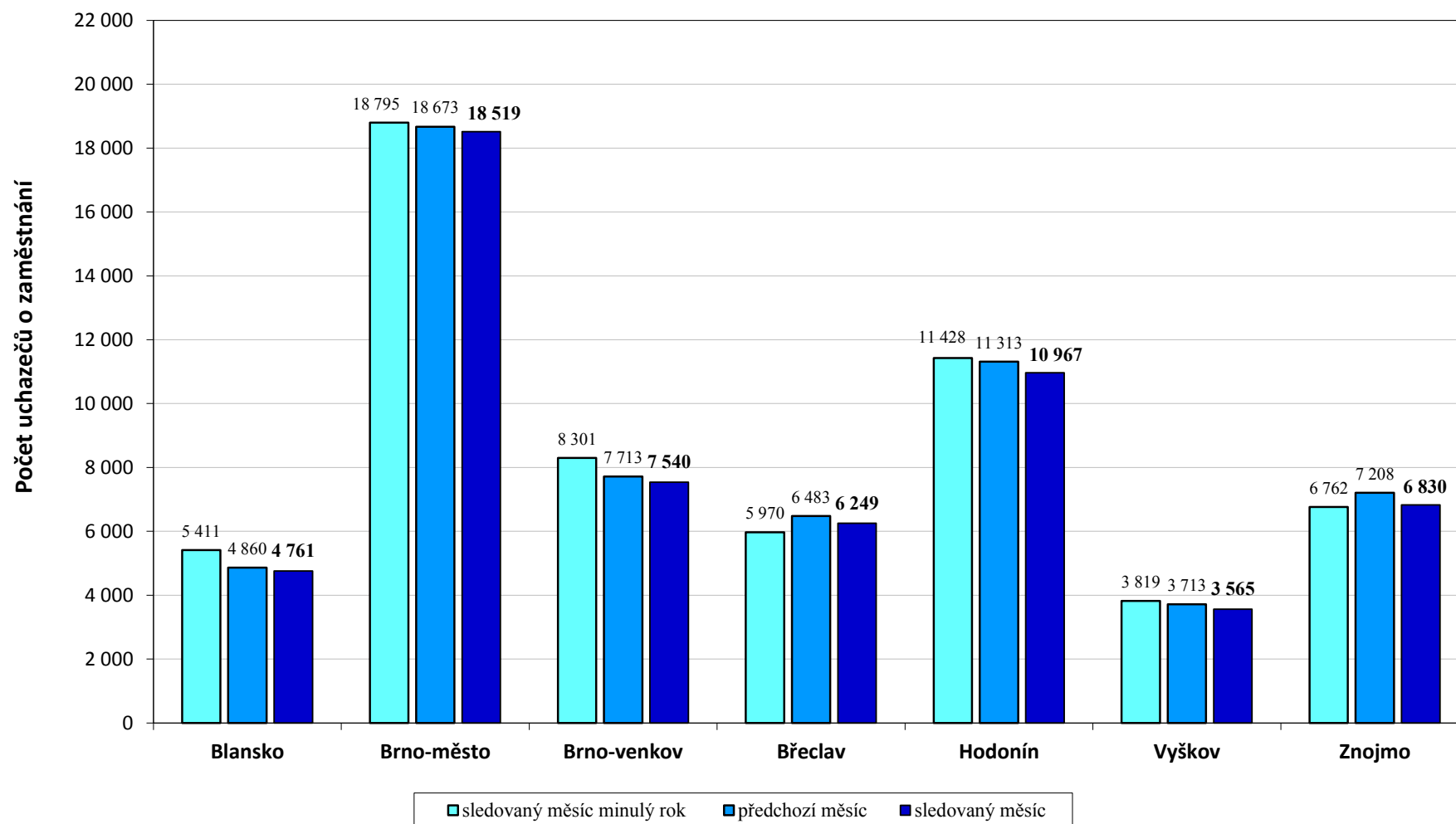
Rok	Ukazatel	leden	únor	březen	duben	květen	červen	červenec	srpen	září	říjen	listopad	prosinec
2009	Míra nezaměstnanosti v Jihomoravském kraji (%)	7,7	8,3	8,7	8,6	8,6	8,7	9,1	9,4	9,5	9,4	9,7	10,6
	Uchazeči o zaměstnání	48 115	51 531	53 601	53 574	53 281	54 382	56 918	58 508	59 487	59 478	61 288	65 944
	Volná pracovní místa	6 408	6 171	5 091	4 707	4 905	4 223	4 122	4 206	4 035	3 761	3 487	3 040
2010	Míra nezaměstnanosti v Jihomoravském kraji (%)	11,3	11,4	11,1	10,3	9,8	9,5	9,6	9,6	9,6	9,4	9,7	10,9
	Uchazeči o zaměstnání	71 044	71 884	70 239	65 713	62 340	60 486	61 046	60 720	60 612	59 929	61 873	69 342
	Volná pracovní místa	3 321	3 154	3 261	3 198	2 875	2 932	3 262	3 943	3 900	4 014	3 748	2 955
2011	Míra nezaměstnanosti v Jihomoravském kraji (%)	10,9	10,8	10,3	9,6	9,1	9,0						
	Uchazeči o zaměstnání	70 119	69 486	66 984	62 958	59 963	58 431						
	Volná pracovní místa	3 174	2 973	2 706	2 936	3 193	2 829						



### Míra nezaměstnanosti v okresech Jihomoravského kraje - červen 2011



Počet uchazečů o zaměstnání v okresech Jihomoravského kraje - červen 2011



### Počet volných pracovních míst v okresech Jihomoravského kraje - červen 2011

