

# Informace

o situaci na trhu práce  
v Jihomoravském kraji  
(stav k 31.7.2011)

Úřad práce České republiky

Krajská pobočka v Brně

## Vývoj nezaměstnanosti v Jihomoravském kraji v červenci 2011

V rámci České republiky patří území Jihomoravského kraje stále k oblastem s nadprůměrnou úrovní nezaměstnanosti. Ke dni 31.7.2011 bylo na úřadech práce v kraji evidováno celkem **59 139** nezaměstnaných, přičemž **míra nezaměstnanosti** dosáhla hodnoty **9,2 %** a tedy oproti celostátnímu průměru byla o 1,0 procentního bodu (p. b.) vyšší. Zatímco na celkové pracovní síle v ČR se Jihomoravský kraj podílí 11,0-ti %, na celkové nezaměstnanosti dosahuje nyní jeho podíl hodnoty 12,2 %. Ze čtrnácti krajů ČR jen v pěti je v současné době míra nezaměstnanosti vyšší než v kraji Jihomoravském.

K 31.7.2011 bylo na kontaktních pracovištích ÚP ČR v Jihomoravském kraji registrováno celkem 2 953 volných míst, z toho třetina (33,2 %) je koncentrována do krajského města. Na celkovém počtu pracovních míst v ČR se kraj nyní podílí 7,8 %; což je to hodnota poměrně nízká. Na jedno volné místo připadlo v Jihomoravském kraji v červenci 2011 v průměru 20,0 nezaměstnaných, což je hodnota převyšující o dvě třetiny celorepublikový průměr (12,5). Rozdíly mezi jednotlivými okresy kraje jsou přitom výrazné. Velmi vysokých hodnot je dlouhodobě dosahováno v okresech Břeclav a Hodonín (okolo 30-ti uchazečů na jedno místo); nejnižší hodnoty vykazuje okres Brno-venkov, který jediný se pohybuje na republikovém průměru.

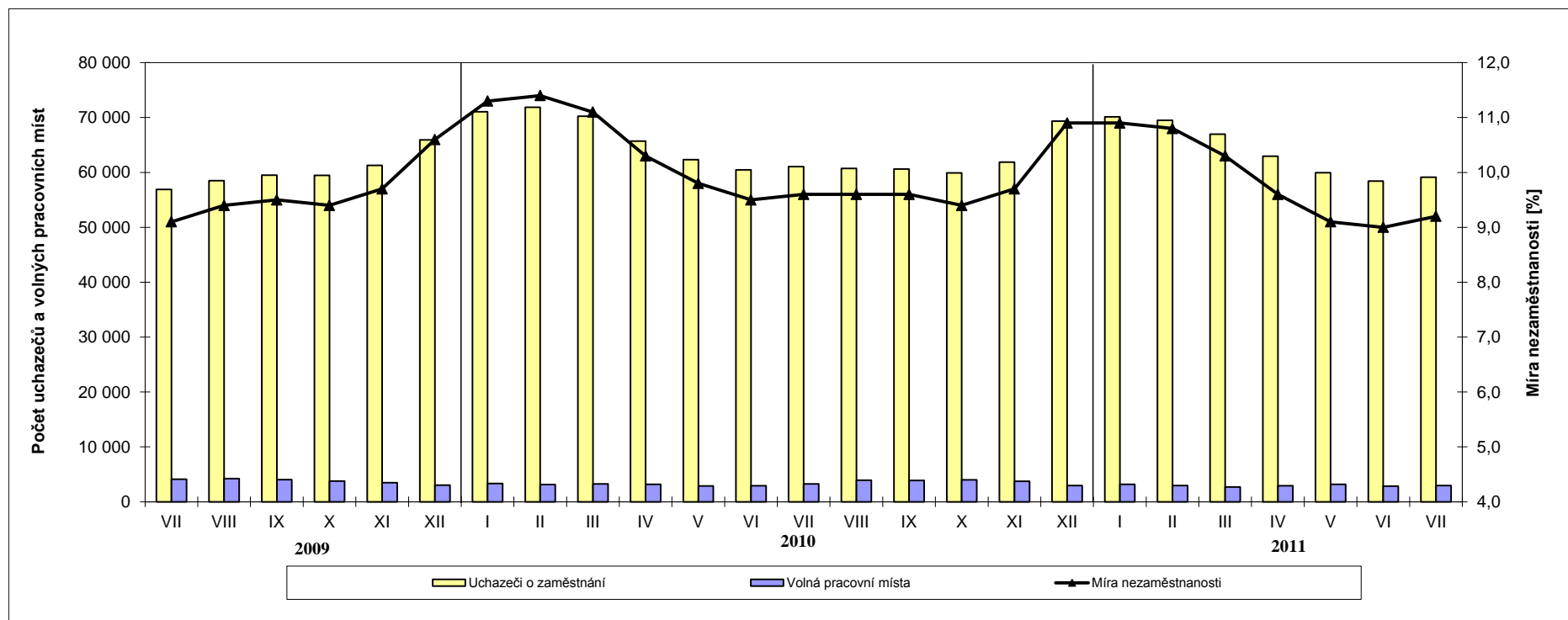
Z jednotlivých okresů Jihomoravského kraje jsou dlouhodobě **nezaměstnaností nejvíce postiženy okresy Hodonín (13,3 %), Znojmo (11,3 %) a Břeclav (9,9 %)**, naopak nejnižší nezaměstnanost je dlouhodobě v okresech Brno-venkov (7,4 %) a Vyškov (7,8%).

### Struktura nezaměstnanosti v Jihomoravském kraji k 30.7.2011

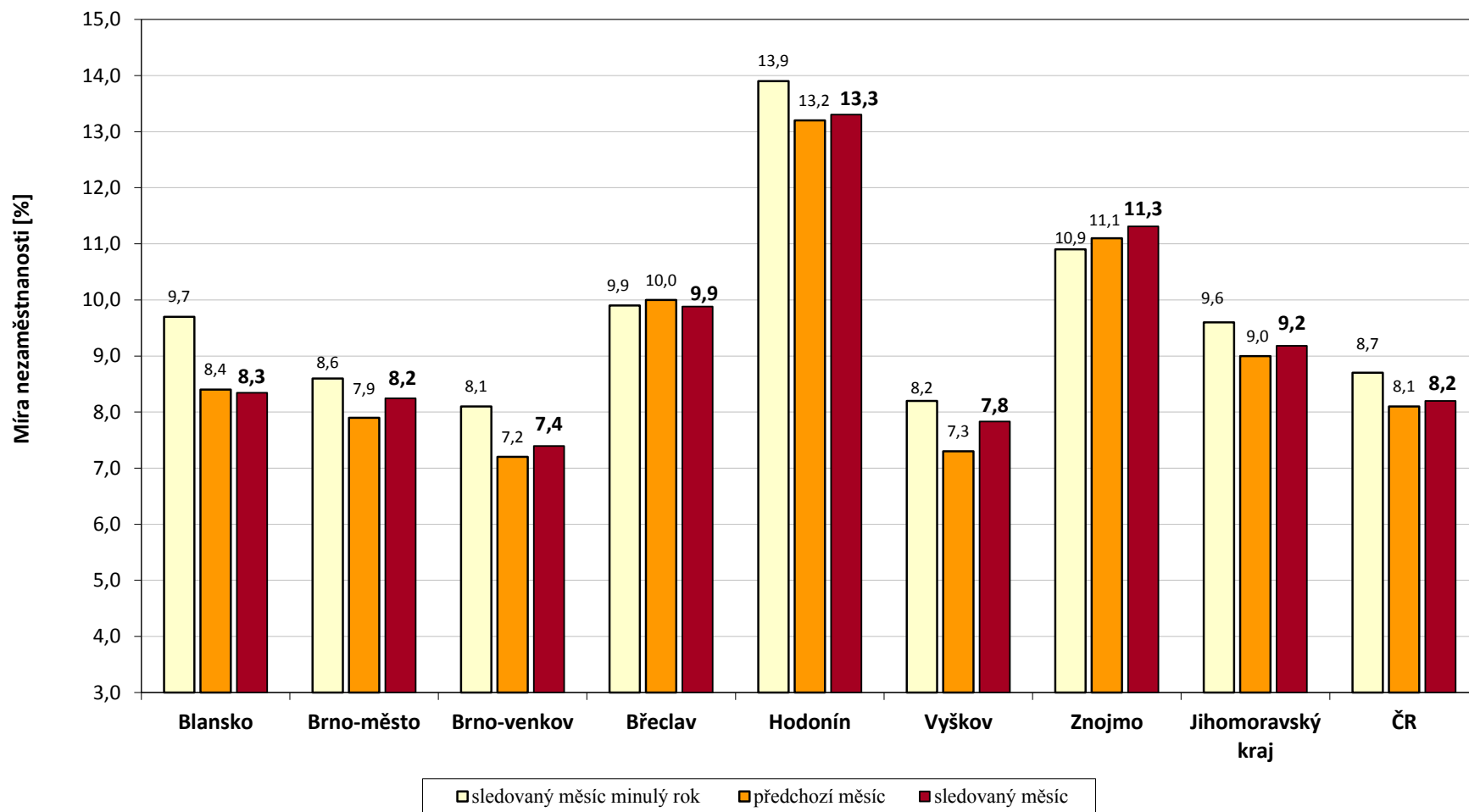
Území	Počet nezaměstnaných			Absolventi škol a mladiství	Volná pracovní místa	Počet uchazečů na 1 volné místo	Míra nezaměst. (%)
	celkem	v tom					
		muži	ženy				
Blansko	4 787	2 301	2 486	264	235	20,4	<b>8,3</b>
Brno-město	18 984	9 155	9 829	761	981	19,4	<b>8,2</b>
Brno-venkov	7 741	3 641	4 100	512	636	12,2	<b>7,4</b>
Břeclav	6 138	3 178	2 960	421	191	32,1	<b>9,9</b>
Hodonín	10 956	5 791	5 165	582	373	29,4	<b>13,3</b>
Vyškov	3 776	1 809	1 967	203	213	17,7	<b>7,8</b>
Znojmo	6 757	3 253	3 504	351	324	20,9	<b>11,3</b>
<b>Jihomoravský kraj</b>	<b>59 139</b>	<b>29 128</b>	<b>30 011</b>	<b>3 094</b>	<b>2 953</b>	<b>20,0</b>	<b>9,2</b>
Česká republika	<b>485 584</b>	<b>233 722</b>	<b>251 862</b>	<b>24 462</b>	<b>38 898</b>	12,5	8,2

V průběhu měsíce července 2011 bylo na kontaktních pracovištích ÚP ČR v Jihomoravském kraji **nově zaevidováno 6 690 osob** (tedy o 1 483 osob více než v červnu). Evidenci naopak **ukončilo 5 982 uchazečů**, přičemž do nového zaměstnání jich nastoupilo 3 625 (tedy o 902 méně než v červnu). Počet evidovaných uchazečů se tak v kraji zvýšil o 708 osob a míra nezaměstnanosti vzrostla o 0,2 procentního bodu (o 0,1 p.b více než v ČR). Ve všech okresech kraje se v posledním měsíci příznivěji vyvíjel počet evidovaných mužů než počet evidovaných žen. Zatímco počet evidovaných mužů poklesl o 425, počet žen naopak vzrostl o 1 133. Počet evidovaných absolventů a mladistvých se prozatím nijak výrazněji nezvyšoval (pouze o 64 osob). Počet volných míst se v průběhu posledního měsíce mírně zvýšil (o 124 míst), a to zejména díky nabídce v okrese Brno-město.

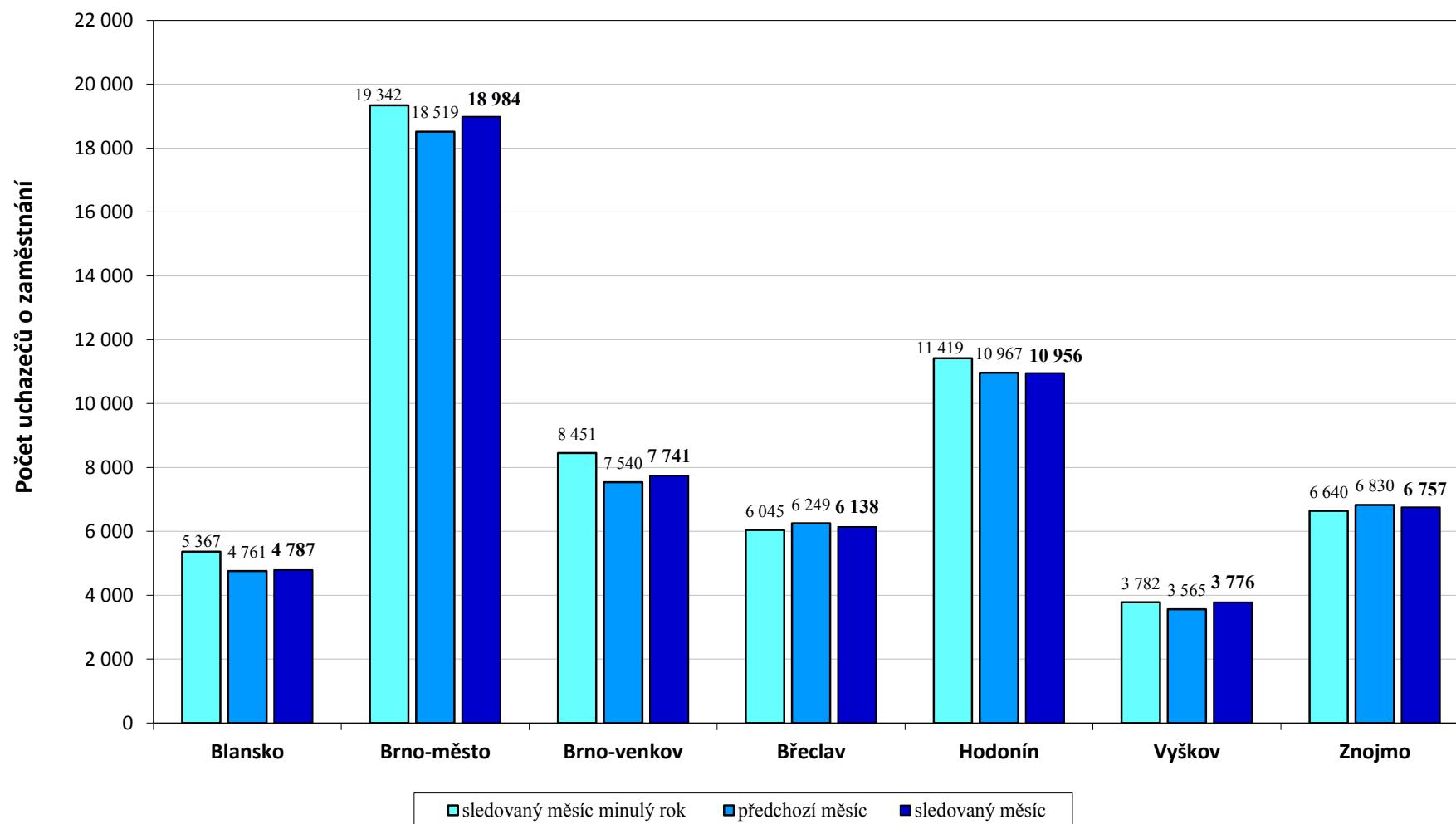
Rok	Ukazatel	leden	únor	březen	duben	květen	červen	červenec	srpen	září	říjen	listopad	prosinec
2009	Míra nezaměstnanosti v Jihomoravském kraji (%)	7,7	8,3	8,7	8,6	8,6	8,7	9,1	9,4	9,5	9,4	9,7	10,6
	Uchazeči o zaměstnání	48 115	51 531	53 601	53 574	53 281	54 382	56 918	58 508	59 487	59 478	61 288	65 944
	Volná pracovní místa	6 408	6 171	5 091	4 707	4 905	4 223	4 122	4 206	4 035	3 761	3 487	3 040
2010	Míra nezaměstnanosti v Jihomoravském kraji (%)	11,3	11,4	11,1	10,3	9,8	9,5	9,6	9,6	9,6	9,4	9,7	10,9
	Uchazeči o zaměstnání	71 044	71 884	70 239	65 713	62 340	60 486	61 046	60 720	60 612	59 929	61 873	69 342
	Volná pracovní místa	3 321	3 154	3 261	3 198	2 875	2 932	3 262	3 943	3 900	4 014	3 748	2 955
2011	Míra nezaměstnanosti v Jihomoravském kraji (%)	10,9	10,8	10,3	9,6	9,1	9,0	9,2					
	Uchazeči o zaměstnání	70 119	69 486	66 984	62 958	59 963	58 431	59 139					
	Volná pracovní místa	3 174	2 973	2 706	2 936	3 193	2 829	2 953					



### Míra nezaměstnanosti v okresech Jihomoravského kraje - červenec 2011



Počet uchazečů o zaměstnání v okresech Jihomoravského kraje - červenec 2011



### Počet volných pracovních míst v okresech Jihomoravského kraje - červenec 2011

