

Informace

o situaci na trhu práce
v Jihomoravském kraji
(stav k 31.8.2011)

Úřad práce České republiky

Krajská pobočka v Brně

Vývoj nezaměstnanosti v Jihomoravském kraji v srpnu 2011

V rámci České republiky patří území Jihomoravského kraje stále k oblastem s nadprůměrnou úrovní nezaměstnanosti. Ke dni 31.8.2011 bylo na úradech práce v kraji evidováno celkem **58 753** nezaměstnaných, přičemž **míra nezaměstnanosti** dosáhla hodnoty **9,1 %** a tedy oproti celostátnímu průměru byla o 0,9 procentního bodu (p. b.) vyšší. Zatímco na celkové pracovní síle v ČR se Jihomoravský kraj podílí 11,0-ti %, na celkové nezaměstnanosti dosahuje nyní jeho podíl hodnoty 12,2 %. Ze čtrnácti krajů ČR jen v pěti je v současné době míra nezaměstnanosti vyšší než v kraji Jihomoravském.

K 31.8.2011 bylo na kontaktních pracovištích ÚP ČR v Jihomoravském kraji registrováno celkem 3012 volných míst, z toho třetina (32,1 %) je koncentrována do krajského města. Na celkovém počtu pracovních míst v ČR se kraj nyní podílí 7,4 %; což je to hodnota poměrně nízká. Na jedno volné místo připadlo v Jihomoravském kraji v srpnu 2011 v průměru 19,5 nezaměstnaných, což je hodnota výrazně převyšující celorepublikový průměr (11,8). Rozdíly mezi jednotlivými okresy kraje jsou přitom značné. Velmi vysokých hodnot je dlouhodobě dosahováno v okresech Břeclav a Hodonín (okolo 30-ti uchazečů na jedno místo); nejnižší hodnoty vykazuje okres Brno-venkov, který jediný se pohybuje na republikovém průměru.

Z jednotlivých okresů Jihomoravského kraje jsou dlouhodobě **nezaměstnaností nejvíce postiženy okresy Hodonín (13,2%)** a **Znojmo (11,0 %)**, naopak nejnižší nezaměstnanost je trvale v okresech Brno-venkov (7,4 %), Vyškov (7,9%) a Brno-město (8,3%).

Struktura nezaměstnanosti v Jihomoravském kraji k 30.8.2011

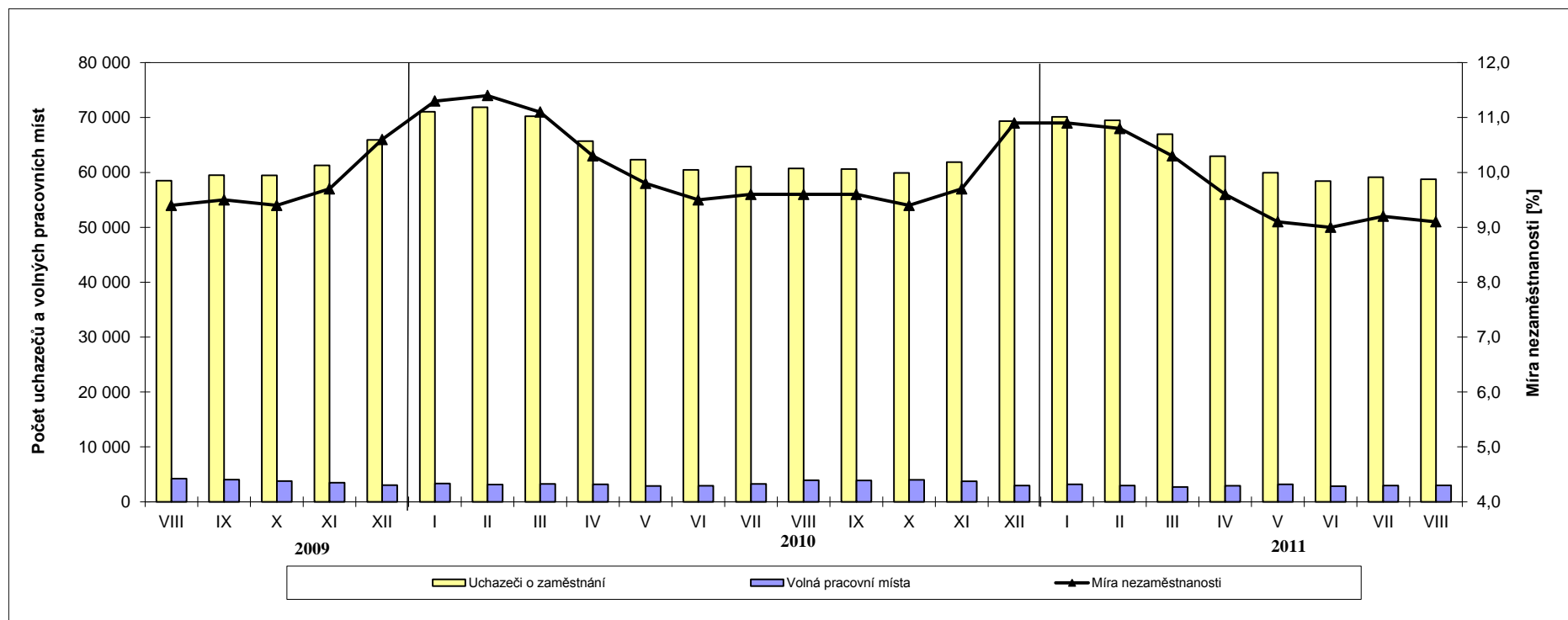
Území	Počet nezaměstnaných			Absolventi škol a mladiství	Volná pracovní místa	Počet uchazečů na 1 volné místo	Míra nezaměst. (%)
	celkem	v tom					
		muži	ženy				
Blansko	4 696	2 221	2475	317	200	23,5	8,2
Brno-město	19 070	9 139	9931	849	966	19,7	8,3
Brno-venkov	7 733	3 556	4177	672	623	12,4	7,4
Břeclav	6 047	3 105	2942	512	176	34,4	9,7
Hodonín	10 868	5 680	5188	699	435	25,0	13,2
Vyškov	3 802	1 808	1994	257	227	16,7	7,9
Znojmo	6 537	3 098	3439	418	385	17,0	11,0
Jihomoravský kraj	58 753	28 607	30146	3724	3012	19,5	9,1
Česká republika	481 535	229 474	252061	27963	40758	11,8	8,2

V průběhu měsíce srpna 2011 bylo na kontaktních pracovištích ÚP ČR v Jihomoravském kraji **nově zaevidováno 6 337 osob** (tedy o 353 méně než v červenci). Evidenci naopak **ukončilo 6 723 uchazečů**, přičemž do nového zaměstnání jich nastoupilo 4 120 (tedy přes 60%). Počet evidovaných uchazečů se tak v kraji snížil o 386 osob a míra nezaměstnanosti klesla o 0,1 procentního bodu.

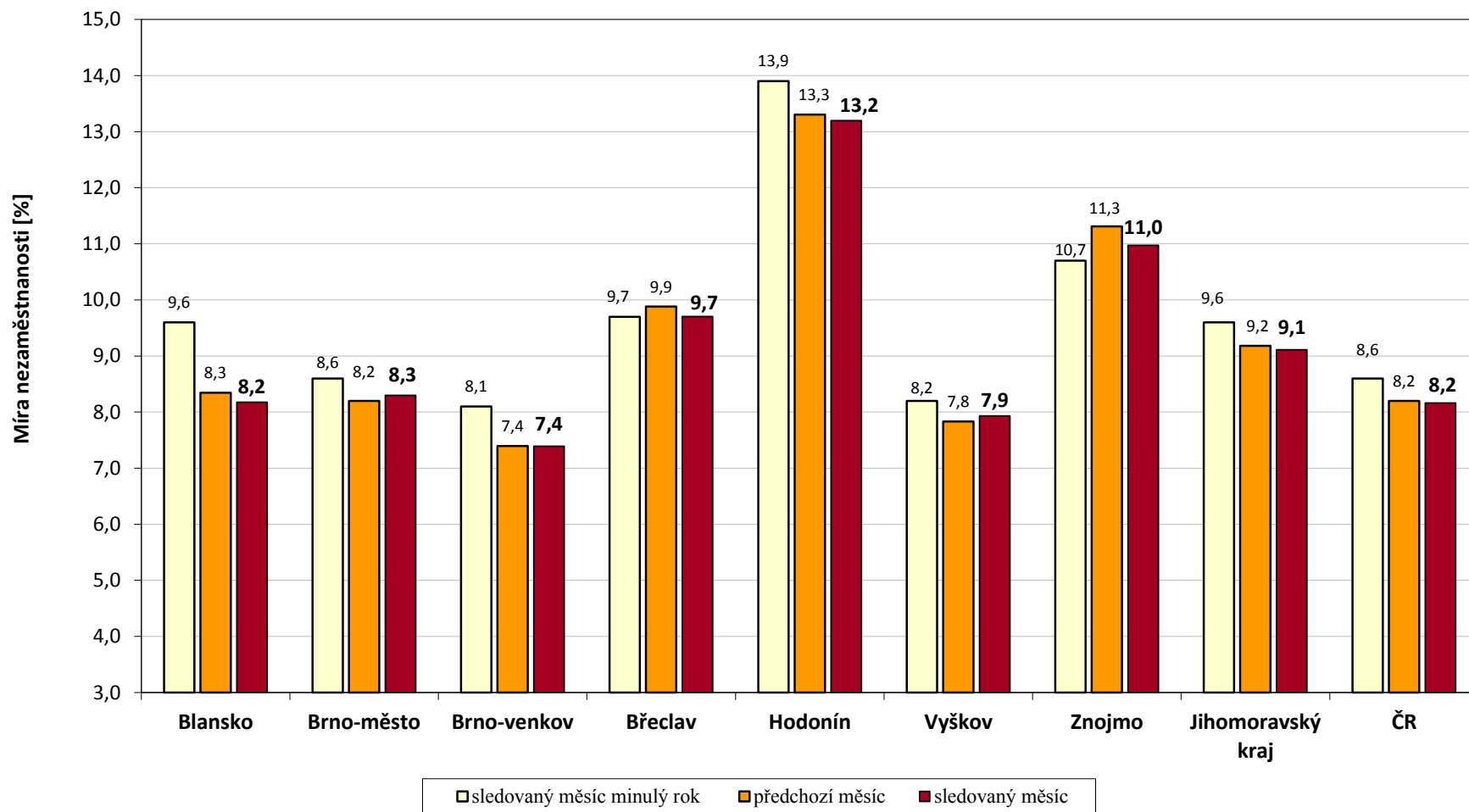
Příznivý vývoj na trhu práce je podmíněn zejména nástupem sezónních prací v zemědělských okresech kraje (Znojmo, Břeclav, Hodonín), neboť právě v těchto okresech nezaměstnanost klesla nejvíce.

Opačný vliv na vývoj nezaměstnanosti v tomto období má naproti tomu vstup čerstvých absolventů škol na trh práce. Počet absolventů a mladistvých evidovaných úřadem práce v kraji začal již v srpnu stoupat a oproti předchozímu měsíci vzrostl o 630 osob.

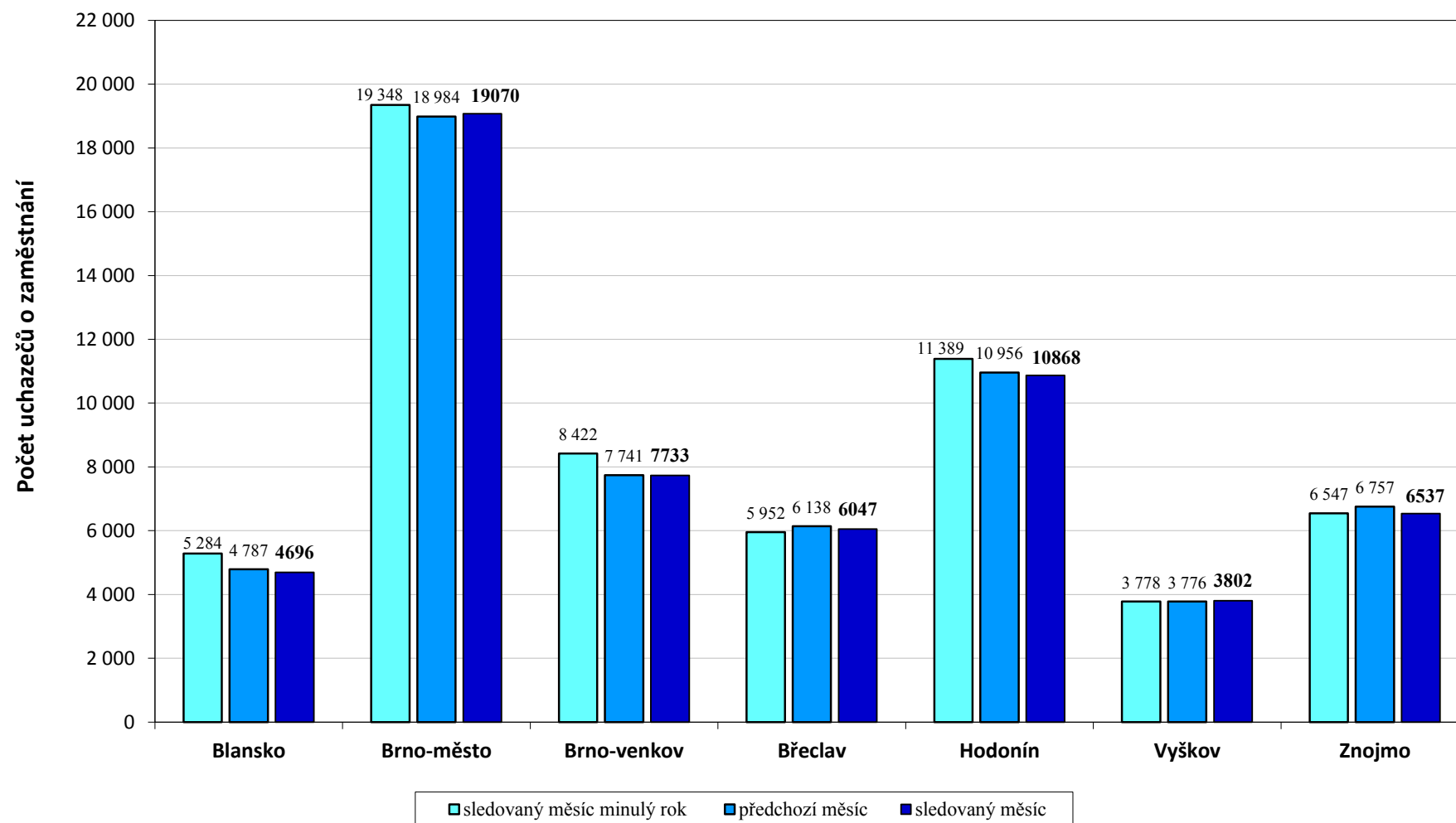
Rok	Ukazatel	leden	únor	březen	duben	květen	červen	červenec	srpen	září	říjen	listopad	prosinec
2009	Míra nezaměstnanosti v Jihomoravském kraji (%)	7,7	8,3	8,7	8,6	8,6	8,7	9,1	9,4	9,5	9,4	9,7	10,6
	Uchazeči o zaměstnání	48 115	51 531	53 601	53 574	53 281	54 382	56 918	58 508	59 487	59 478	61 288	65 944
	Volná pracovní místa	6 408	6 171	5 091	4 707	4 905	4 223	4 122	4 206	4 035	3 761	3 487	3 040
2010	Míra nezaměstnanosti v Jihomoravském kraji (%)	11,3	11,4	11,1	10,3	9,8	9,5	9,6	9,6	9,6	9,4	9,7	10,9
	Uchazeči o zaměstnání	71 044	71 884	70 239	65 713	62 340	60 486	61 046	60 720	60 612	59 929	61 873	69 342
	Volná pracovní místa	3 321	3 154	3 261	3 198	2 875	2 932	3 262	3 943	3 900	4 014	3 748	2 955
2011	Míra nezaměstnanosti v Jihomoravském kraji (%)	10,9	10,8	10,3	9,6	9,1	9,0	9,2	9,1				
	Uchazeči o zaměstnání	70 119	69 486	66 984	62 958	59 963	58 431	59 139	58 753				
	Volná pracovní místa	3 174	2 973	2 706	2 936	3 193	2 829	2 953	3 012				



Míra nezaměstnanosti v okresech Jihomoravského kraje - srpen 2011



Počet uchazečů o zaměstnání v okresech Jihomoravského kraje - srpen 2011



Počet volných pracovních míst v okresech Jihomoravského kraje - srpen 2011

