

# Informace

o situaci na trhu práce  
v Jihomoravském kraji  
(stav k 31.10.2011)

Úřad práce České republiky

Krajská pobočka v Brně

## Vývoj nezaměstnanosti v Jihomoravském kraji v říjnu 2011

V rámci České republiky patří území Jihomoravského kraje stále k oblastem s nadprůměrnou úrovní nezaměstnanosti. Ke dni 31.10.2011 bylo na úřadech práce v kraji evidováno celkem **57 087** nezaměstnaných, přičemž **míra nezaměstnanosti** dosáhla hodnoty **8,8 %** a tedy oproti celostátnímu průměru byla o 0,9 procentního bodu (p. b.) vyšší. Zatímco na celkové pracovní síle v ČR se Jihomoravský kraj podílí 10,9-ti %, na celkové nezaměstnanosti dosahuje nyní jeho podíl hodnoty 12,1 %. Ze čtrnácti krajů ČR jen v pěti je v současné době míra nezaměstnanosti vyšší než v kraji Jihomoravském.

K 31.10.2011 bylo na kontaktních pracovištích ÚP ČR v Jihomoravském kraji registrováno celkem 3034 volných míst, z toho 28 % je koncentrováno do krajského města. Na celkovém počtu pracovních míst v ČR se kraj nyní podílí 7,8 %. Na jedno volné místo připadlo v Jihomoravském kraji v září 2011 v průměru 18,8 nezaměstnaných, tedy hodnota výrazně převyšující celorepublikový průměr (12,2). Rozdíly mezi jednotlivými okresy kraje jsou přitom značné. Velmi vysokých hodnot je dlouhodobě dosahováno v okresech Břeclav a Hodonín (25-30 uchazečů na jedno místo), v posledních měsících však výrazně vzrostl počet uchazečů na volné místo také v okresech Blansko a Brno-město (na každé z volných míst připadá 20-25 nezaměstnaných), což je v případě krajského města hodnota alarmující. Nejnižší hodnoty naopak vykazuje okres Brno-venkov, který jako jediný z okresů Jihomoravského kraje je nyní pod celorepublikovým průměrem.

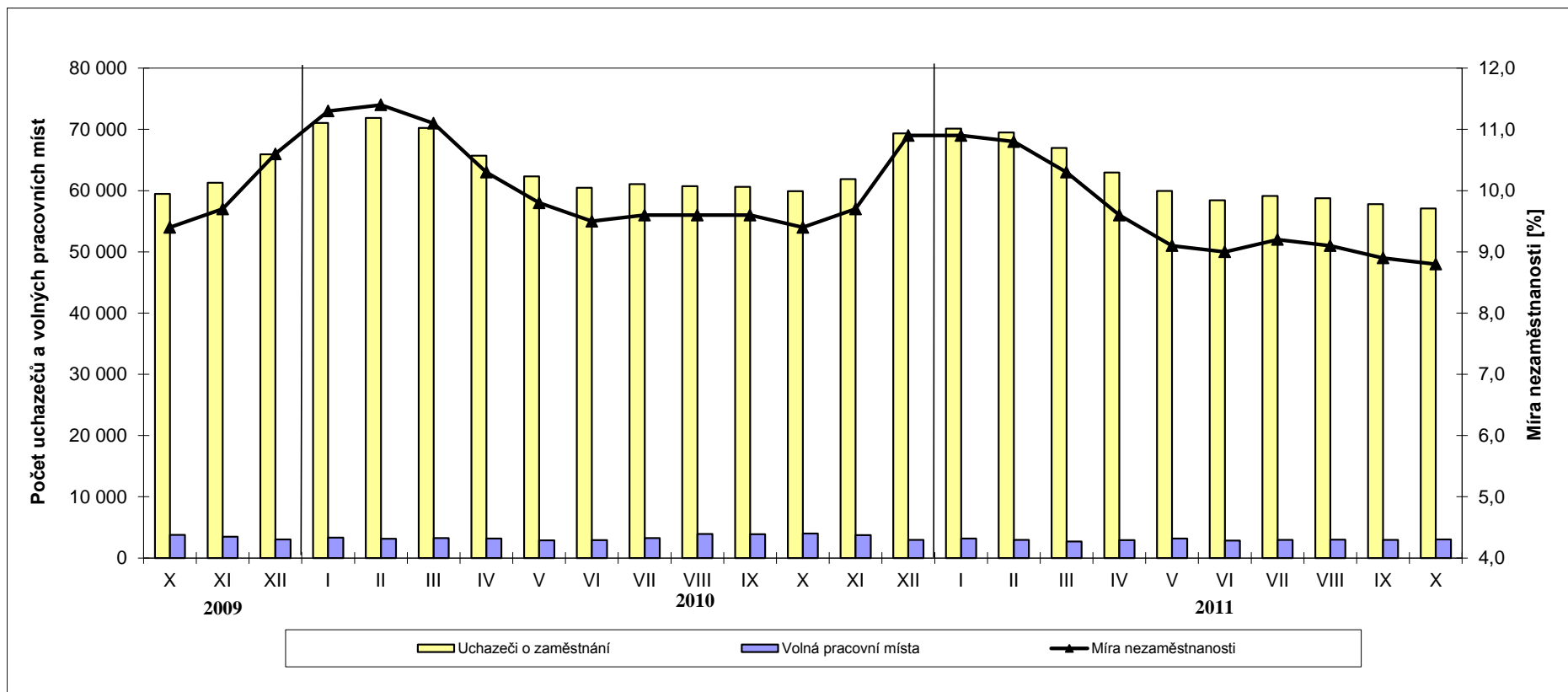
Z jednotlivých okresů Jihomoravského kraje jsou dlouhodobě **nezaměstnaností nejvíce postiženy okresy Hodonín** (míra nezaměstnanosti dosahuje 12,7%) a **Znojmo** (10,7 %), naopak nejnižší nezaměstnanost je v okresech Brno-venkov (7,2 %), Blansko (7,8 %) a Vyškov (7,9 %).

### Struktura nezaměstnanosti v Jihomoravském kraji k 31.10.2011

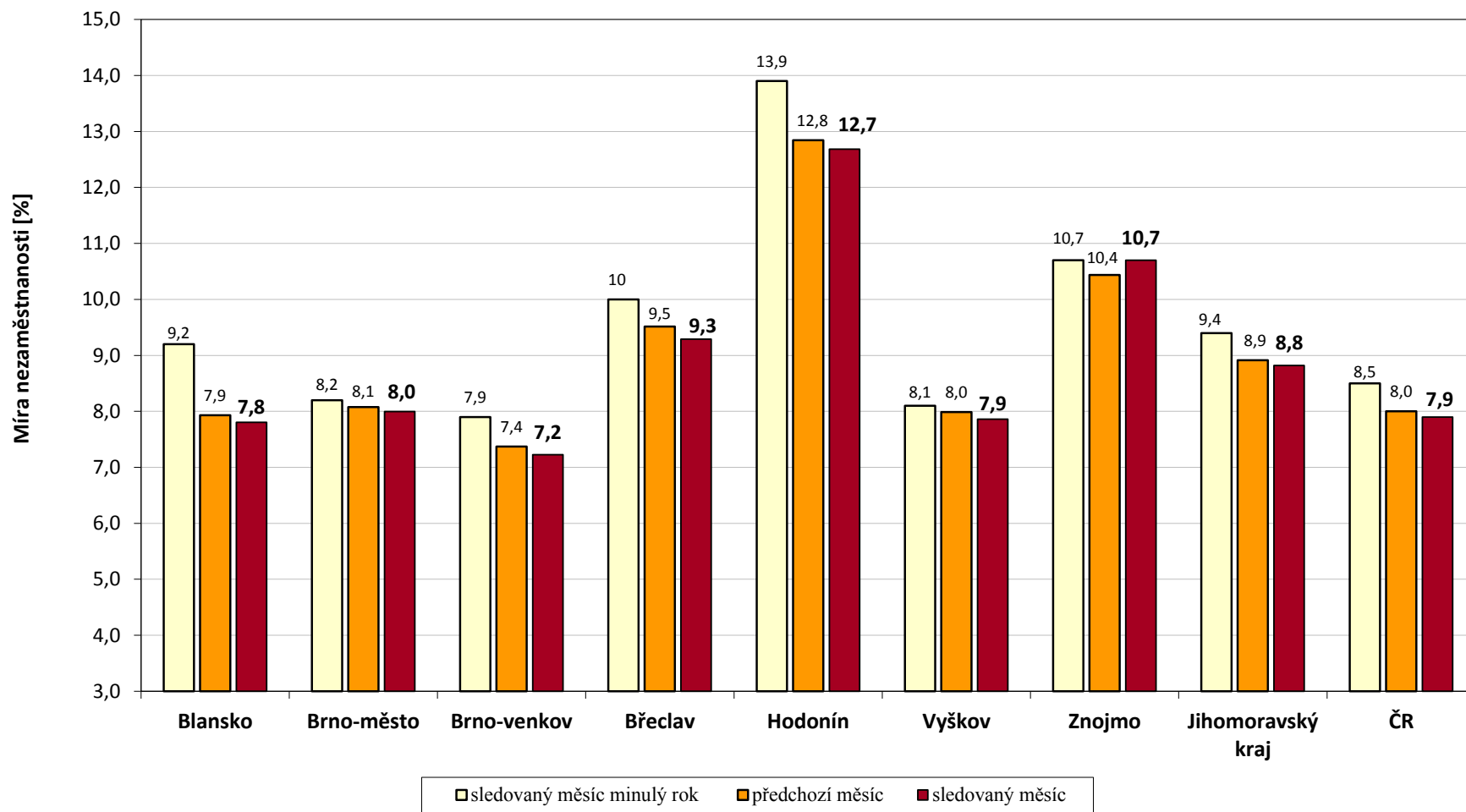
Území	Počet nezaměstnaných			Absolventi škol a mladiství	Volná pracovní místa	Počet uchazečů na 1 volné místo	Míra nezaměst. (%)
	celkem	v tom					
		muži	ženy				
Blansko	4 580	2 205	2375	422	192	23,9	7,8
Brno-město	18 383	8 912	9471	981	856	21,5	8,0
Brno-venkov	7 606	3 542	4064	807	808	9,4	7,2
Břeclav	5 846	3 019	2827	601	196	29,8	9,3
Hodonín	10 503	5 563	4940	848	378	27,8	12,7
Vyškov	3 837	1 855	1982	381	189	20,3	7,9
Znojmo	6 332	2 959	3373	609	415	15,3	10,7
<b>Jihomoravský kraj</b>	<b>57 087</b>	<b>28 055</b>	<b>29032</b>	<b>4649</b>	<b>3 034</b>	<b>18,8</b>	<b>8,8</b>
Česká republika	470 618	227 017	243601	35667	38 732	12,2	7,9

V průběhu měsíce října 2011 bylo na kontaktních pracovištích ÚP ČR v Jihomoravském kraji **nově zaevidováno 5 729 osob** (tedy o 2 377 méně než v září). Evidenci naopak **ukončilo 6 453 uchazečů**, přičemž do nového zaměstnání jich nastoupilo 4 103 (tedy 64 %). Počet evidovaných uchazečů se tak v kraji za poslední měsíc snížil o 724 osob a míra nezaměstnanosti klesla o 0,1 procentního bodu; v meziročním srovnání pokles nezaměstnanosti dosahuje dokonce 0,6 procentního bodu. Příznivý vývoj na trhu práce byl zaznamenán téměř ve všech okresech kraje; v šesti z nich se počet nezaměstnaných v průběhu října snížil. Počet volných pracovních míst hlášených na úřadu práce se v průběhu posledního měsíce snížil jen nepatrně.

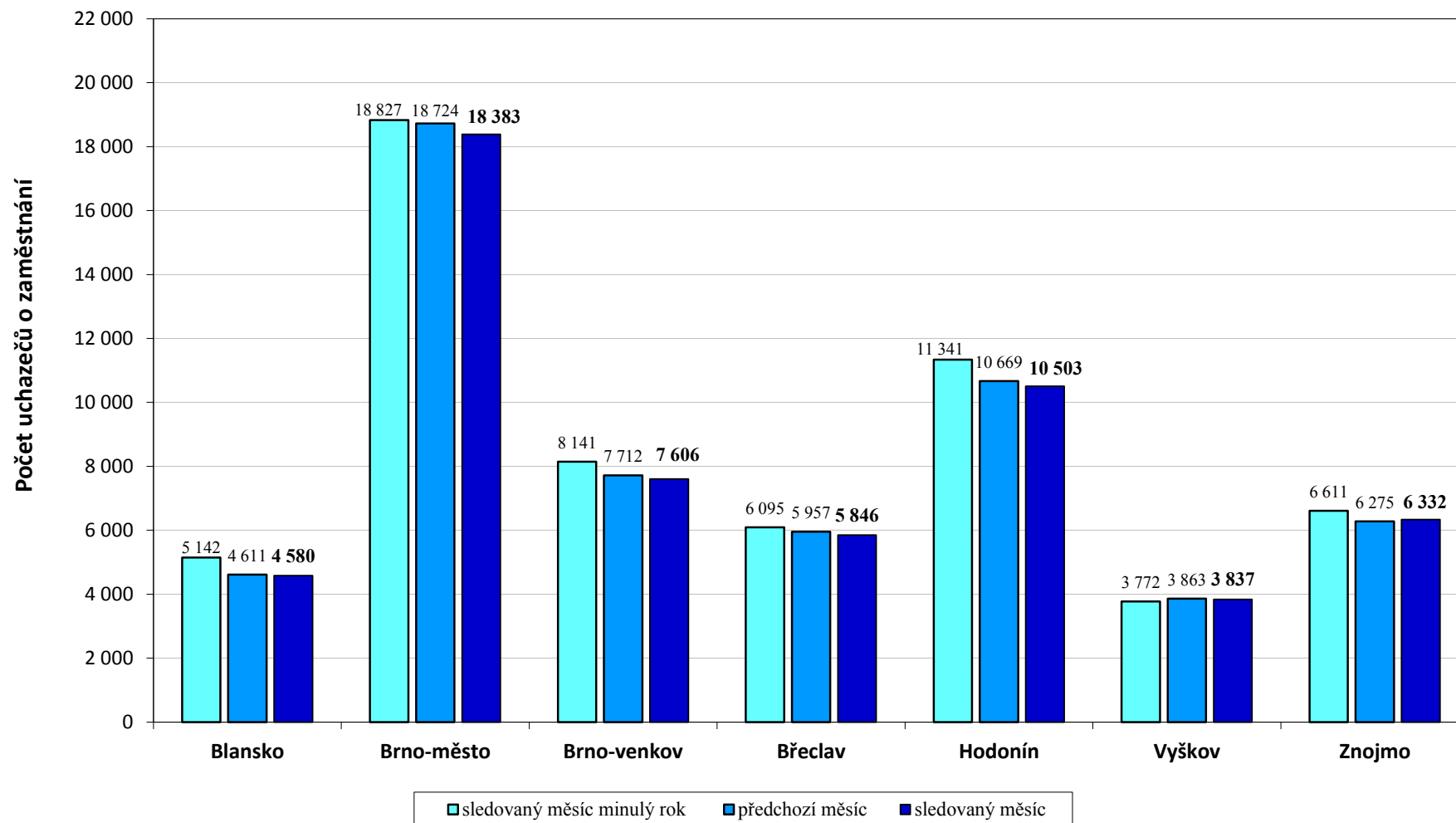
Rok	Ukazatel	leden	únor	březen	duben	květen	červen	červenec	srpen	září	říjen	listopad	prosinec
2009	Míra nezaměstnanosti v Jihomoravském kraji (%)	7,7	8,3	8,7	8,6	8,6	8,7	9,1	9,4	9,5	9,4	9,7	10,6
	Uchazeči o zaměstnání	48 115	51 531	53 601	53 574	53 281	54 382	56 918	58 508	59 487	59 478	61 288	65 944
	Volná pracovní místa	6 408	6 171	5 091	4 707	4 905	4 223	4 122	4 206	4 035	3 761	3 487	3 040
2010	Míra nezaměstnanosti v Jihomoravském kraji (%)	11,3	11,4	11,1	10,3	9,8	9,5	9,6	9,6	9,6	9,4	9,7	10,9
	Uchazeči o zaměstnání	71 044	71 884	70 239	65 713	62 340	60 486	61 046	60 720	60 612	59 929	61 873	69 342
	Volná pracovní místa	3 321	3 154	3 261	3 198	2 875	2 932	3 262	3 943	3 900	4 014	3 748	2 955
2011	Míra nezaměstnanosti v Jihomoravském kraji (%)	10,9	10,8	10,3	9,6	9,1	9,0	9,2	9,1	8,9	8,8		
	Uchazeči o zaměstnání	70 119	69 486	66 984	62 958	59 963	58 431	59 139	58 753	57 811	57 087		
	Volná pracovní místa	3 174	2 973	2 706	2 936	3 193	2 829	2 953	3 012	2 941	3 034		



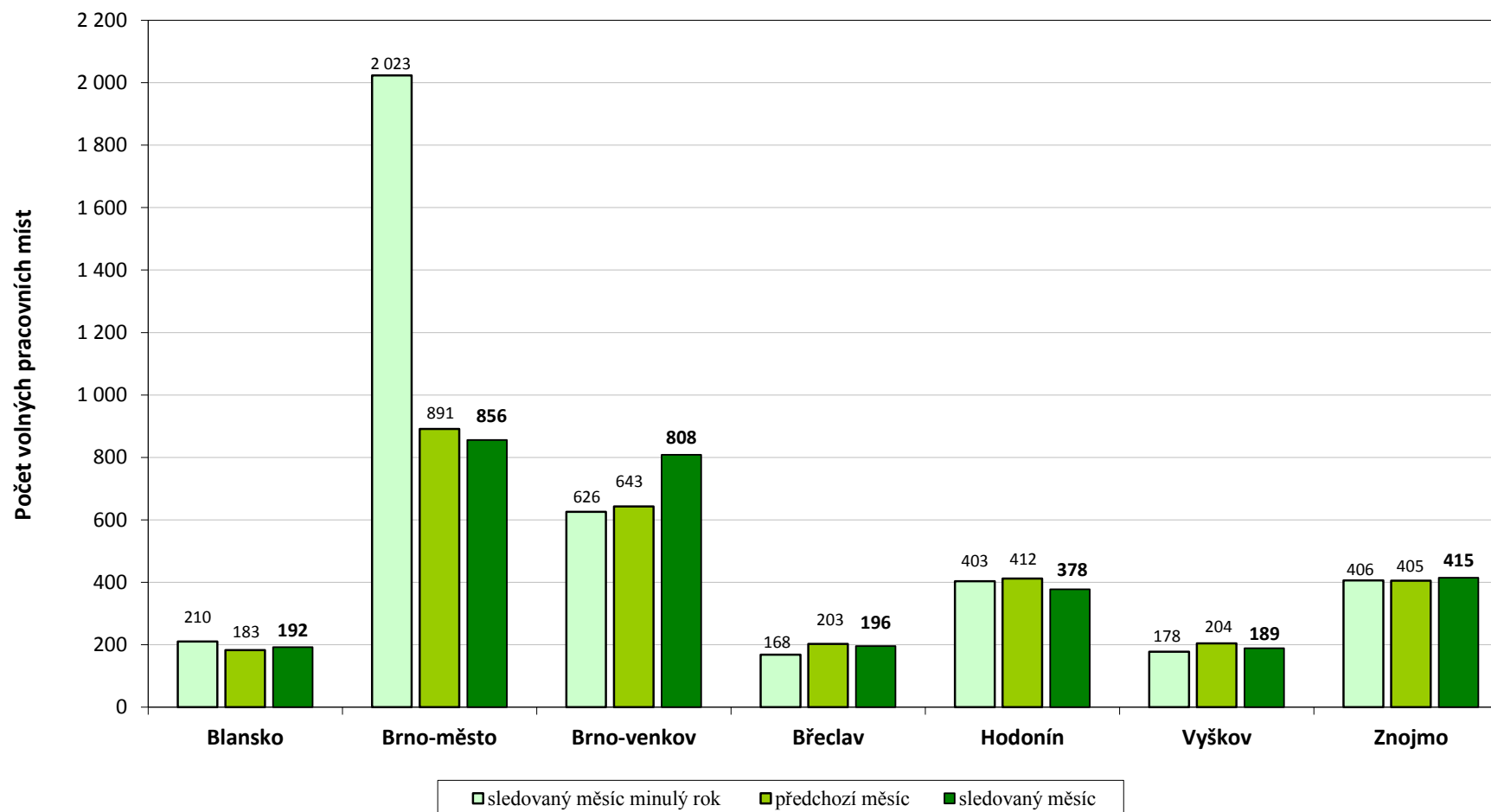
### Míra nezaměstnanosti v okresech Jihomoravského kraje - říjen 2011



Počet uchazečů o zaměstnání v okresech Jihomoravského kraje říjen 2011



### Počet volných pracovních míst v okresech Jihomoravského kraje - říjen 2011



### Počet absolventů a mladistvých v evidenci ÚP v okresech Jihomoravského kraje - říjen 2011

