

Informace

o situaci na trhu práce
v Jihomoravském kraji
(stav ke 30.6.2012)

Úřad práce České republiky

Krajská pobočka v Brně

Vývoj nezaměstnanosti v Jihomoravském kraji v červnu 2012

V rámci České republiky patří území Jihomoravského kraje stále k oblastem s nadprůměrnou úrovní nezaměstnanosti. Ke dni 30.6.2012 bylo na úřadech práce v kraji evidováno celkem **57 019** nezaměstnaných, přičemž **míra nezaměstnanosti** dosáhla hodnoty **9,0 %** a tedy oproti celostátnímu průměru byla o 0,9 procentního bodu (p. b.) vyšší. Zatímco na celkové pracovní síle v ČR se Jihomoravský kraj podílí necelými 10,8-ti %, na celkové nezaměstnanosti dosahuje nyní jeho podíl hodnoty 12,0 %. Ze čtrnácti krajů ČR jen v pěti je v současné době míra nezaměstnanosti vyšší než v kraji Jihomoravském.

Ke dni 30.6.2012 bylo na kontaktních pracovištích ÚP ČR v Jihomoravském kraji registrováno celkem 2 878 volných pracovních míst, z nichž zhruba třetina je koncentrováno do krajského města. Na celkovém počtu pracovních míst v ČR se kraj nyní podílí 6,7 %. Na jedno volné místo připadlo v Jihomoravském kraji v červnu 2012 v průměru 19,8 nezaměstnaných, což je hodnota značně převyšující celorepublikový průměr (11,1). Rozdíly mezi jednotlivými okresy kraje jsou také významné. Velmi vysokých hodnot je dlouhodobě dosahováno v okresech Hodonín, Blansko a Břeclav (více než 21 uchazečů na jedno místo), situace ale není dobrá ani v některých dalších okresech kraje (Vyškov, Znojmo). Tato nepříznivá situace je způsobena relativně nízkým počtem v kraji hlášených volných míst, neodpovídajícím (a to zejména v případě krajského města) jeho celkovému ekonomickému potenciálu.

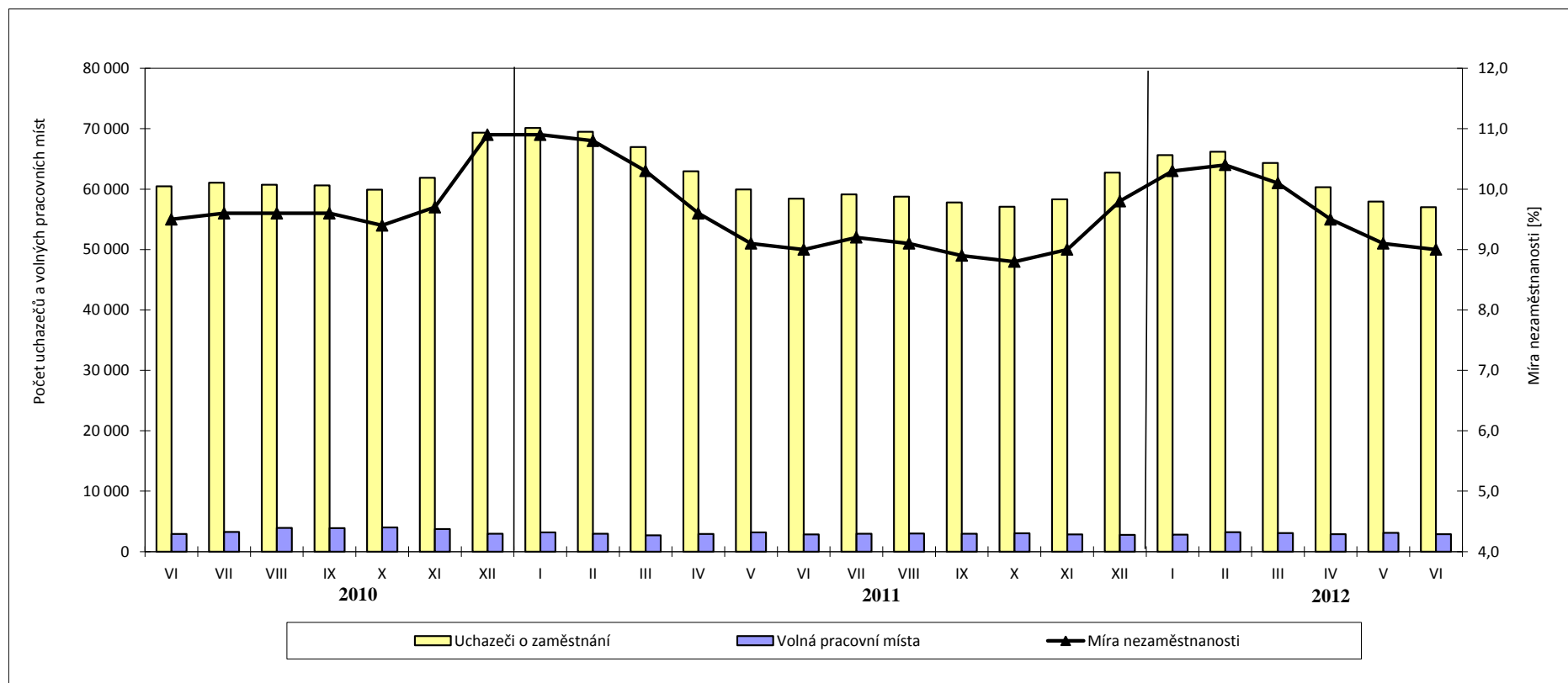
Z jednotlivých okresů Jihomoravského kraje jsou dlouhodobě **nezaměstnaností nejvíce postiženy okresy Hodonín** (míra nezaměstnanosti zde dosahuje aktuálně 12,9 %) a **Znojmo** (11,6 %), v jejichž míře nezaměstnanosti se však projevují výrazné sezónní výkyvy. Naopak nejnižší úroveň nezaměstnanosti je dlouhodobě vykazována v obou brněnských okresech (Brno-venkov 7,1 %, Brno - město 8,2 %) a také v okrese Vyškov (7,8 %).

Struktura nezaměstnanosti v Jihomoravském kraji k 30.6.2012

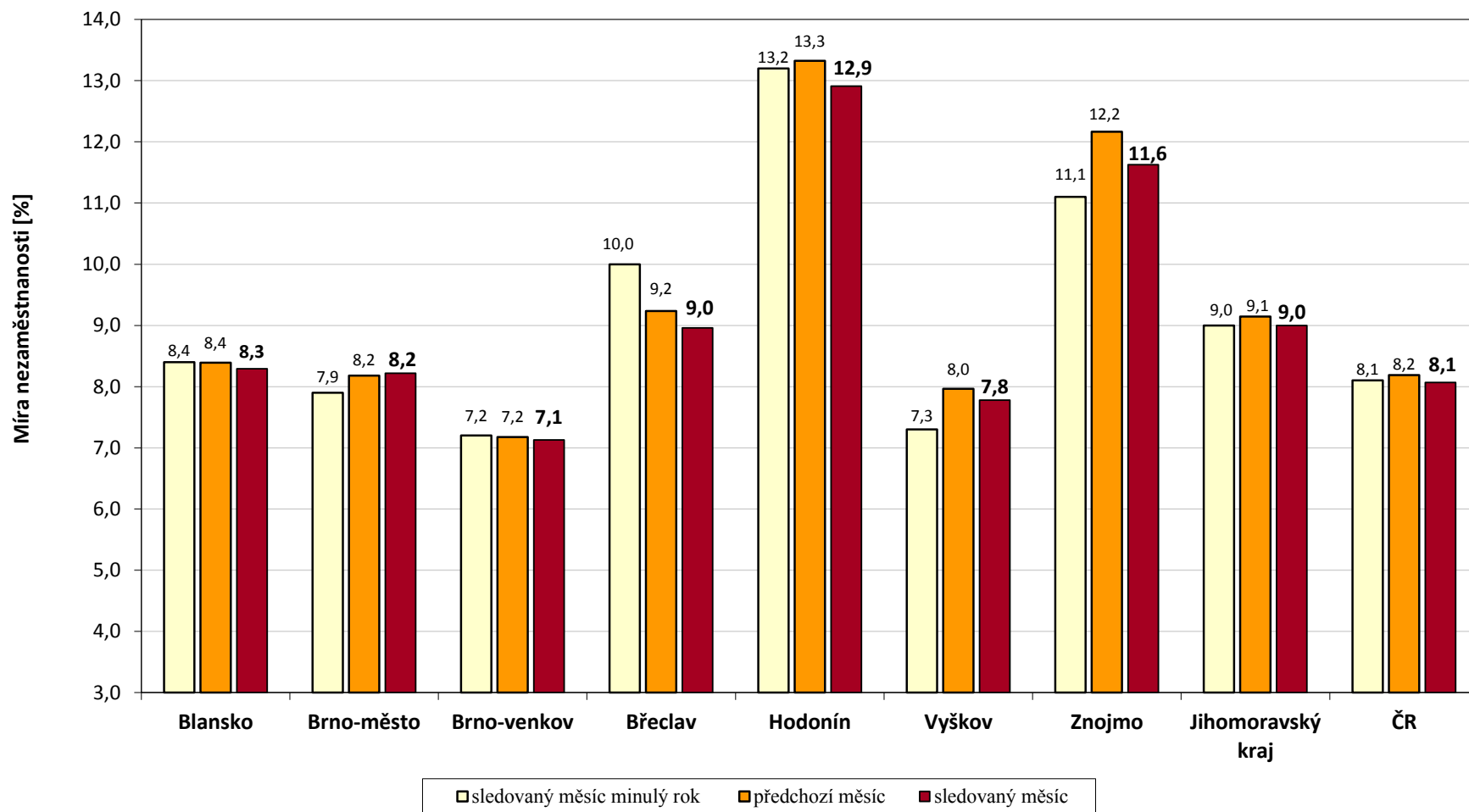
Území	Počet nezaměstnaných			Absolventi škol a mladiství	Volná pracovní místa	Počet uchazečů na 1 volné místo	Míra nezaměst. [%]
	celkem	v tom					
		muži	ženy				
Blansko	4 652	2 226	2 426	248	208	22,4	8,3
Brno-město	18 423	8 994	9 429	628	889	20,7	8,2
Brno-venkov	7 499	3 537	3 962	403	534	14,0	7,1
Břeclav	5 519	2 877	2 642	306	261	21,1	9,0
Hodonín	10 555	5 531	5 024	479	325	32,5	12,9
Vyškov	3 775	1 859	1 916	195	211	17,9	7,8
Znojmo	6 596	3 110	3 486	331	450	14,7	11,6
Jihomoravský kraj	57 019	28 134	28 885	2 590	2 878	19,8	9,0
Česká republika	474 586	230 099	244 487	19 869	42 779	11,1	8,1

V průběhu měsíce června 2012 bylo na kontaktních pracovištích ÚP ČR v Jihomoravském kraji **nově zaevidováno 3 811 osob** (tedy o 469 méně než v květnu). Evidenci naopak **ukončilo 4 735 uchazečů**, přičemž do nového zaměstnání jich nastoupilo 3 109 (tedy 65,6 %). Počet evidovaných uchazečů o zaměstnání se v kraji za poslední měsíc snížil o 924 osob a míra nezaměstnanosti klesla o 0,1 procentního bodu. Také v průběhu posledních 12-ti měsíců se počet v kraji evidovaných nezaměstnaných snížil, celkově o 1 412 osob.

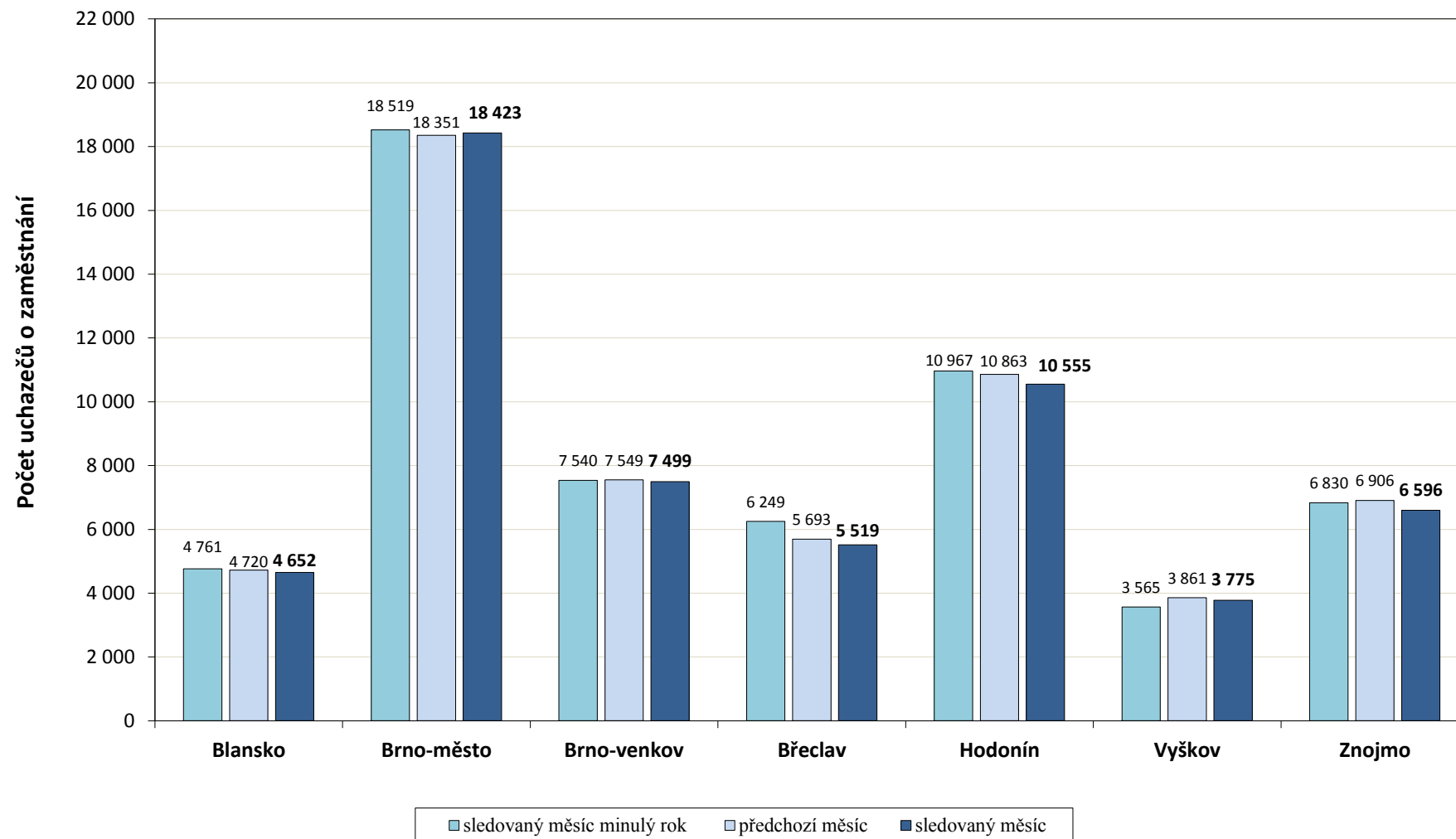
Rok	Ukazatel	leden	únor	březen	duben	květen	červen	červenec	srpen	září	říjen	listopad	prosinec
2010	Míra nezaměstnanosti v Jihomoravském kraji (%)	11,3	11,4	11,1	10,3	9,8	9,5	9,6	9,6	9,6	9,4	9,7	10,9
	Uchazeči o zaměstnání	71 044	71 884	70 239	65 713	62 340	60 486	61 046	60 720	60 612	59 929	61 873	69 342
	Volná pracovní místa	3 321	3 154	3 261	3 198	2 875	2 932	3 262	3 943	3 900	4 014	3 748	2 955
2011	Míra nezaměstnanosti v Jihomoravském kraji (%)	10,9	10,8	10,3	9,6	9,1	9,0	9,2	9,1	8,9	8,8	9,0	9,8
	Uchazeči o zaměstnání	70 119	69 486	66 984	62 958	59 963	58 431	59 139	58 753	57 811	57 087	58 322	62 722
	Volná pracovní místa	3 174	2 973	2 706	2 936	3 193	2 829	2 953	3 012	2 941	3 034	2 841	2 775
2012	Míra nezaměstnanosti v Jihomoravském kraji (%)	10,3	10,4	10,1	9,5	9,1	9,0						
	Uchazeči o zaměstnání	65 642	66 201	64 346	60 332	57 943	57 019						
	Volná pracovní místa	2 802	3 229	3 085	2 887	3 107	2 878						



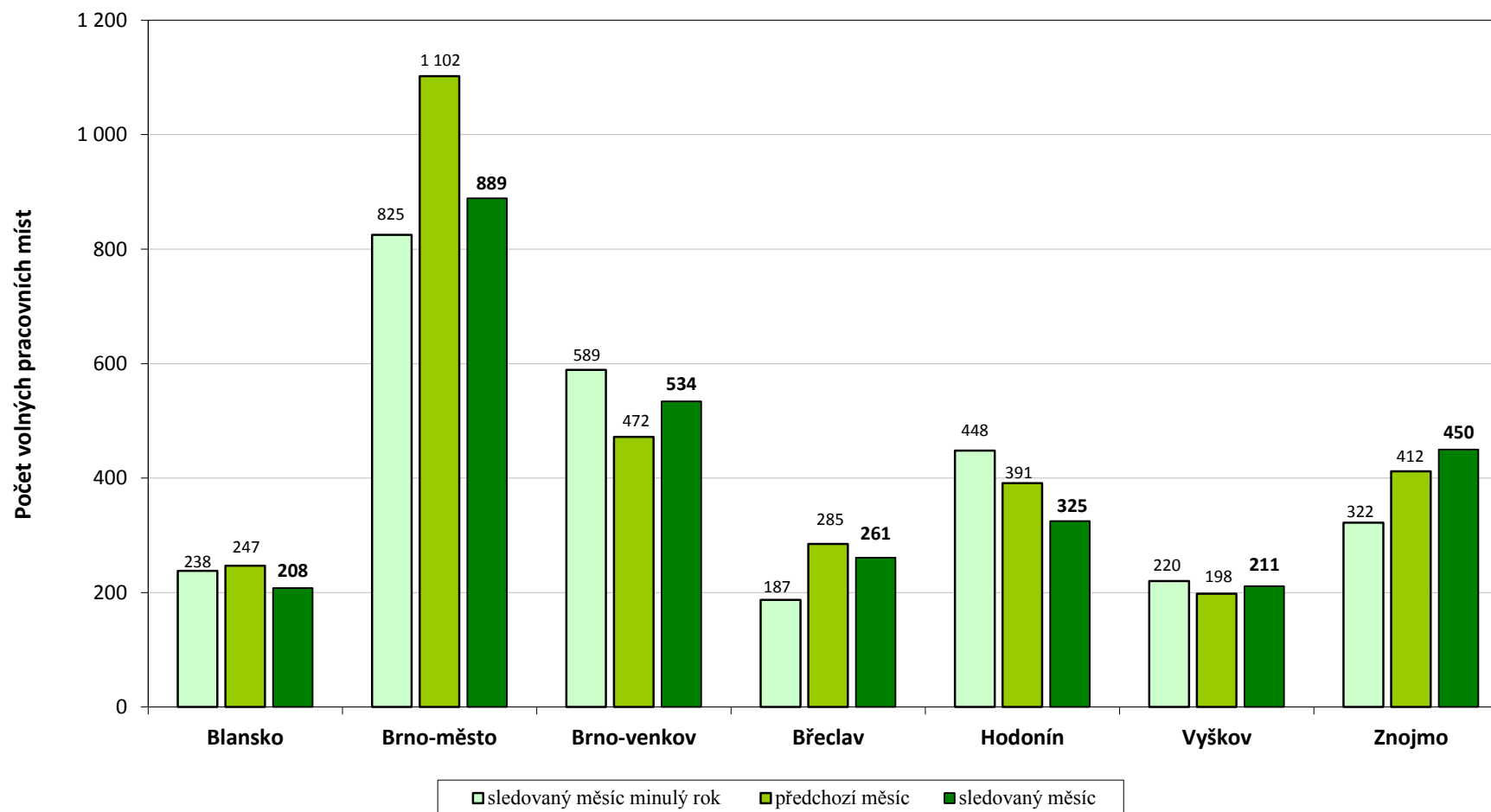
Míra nezaměstnanosti v okresech Jihomoravského kraje - červen 2012



Počet uchazečů o zaměstnání v okresech Jihomoravského kraje - červen 2012



Počet volných pracovních míst v okresech Jihomoravského kraje - červen 2012



Počet absolventů a mladistvých v evidenci ÚP v okresech Jihomoravského kraje - červen 2012

